

## Service Manual

### TV

CUC 2030 N/2031  
2031 N/2040 N

#### Grundig Service

Hotline Deutschland...  
...Mo.-Fr. 8.00-16.30 Uhr

Technik:

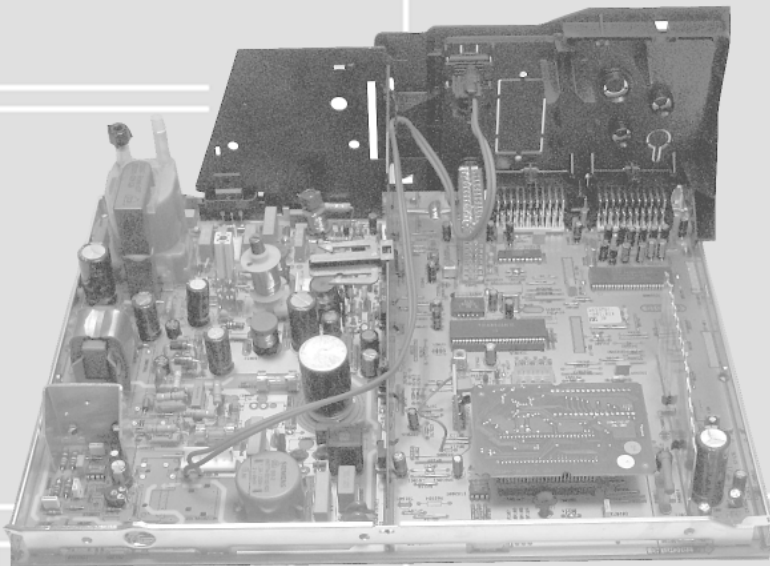
TV/SAT	0180/52318-41
VCR/LiveCam	0180/52318-42
HiFi/Audio	0180/52318-43
Car Audio	0180/52318-44
Telekommunikation	0180/52318-45

Fax: 0180/52318-51

Ersatzteil-Bestellannahme:

Telefon:	0180/52318-40
Fax:	0180/52318-50

Melbourne SE 7210 TOP  
Melbourne SE 7210 NIC/TOP  
ST 63-700 NIC/FT  
ST 63-700 DPL/NIC/FT  
ST 63-710 NIC/text  
ST 70-700 NIC/FT  
ST 70-700 DPL/NIC/FT  
ST 70-710 NIC/text  
ST 72-865 NIC/TOP



Zusätzlich erforderliche  
Unterlagen für den Komplettservice

Additionally required  
Service Manuals for the Complete Service

Ergänzung  
Supplement

1

Sach-Nr./Part No.  
72010-020.71

#### Service Manual

CUC 2030/N  
CUC 2031/N

Sach-Nr./Part No.  
72010-020.70

#### Service Manual

Sicherheit  
Safety

Sach-Nr./Part No.  
72010-800.00

#### Service Manual

CUC 2000

Sach-Nr./Part No.  
72010-350.35

Btx \* 32700 #

Sachnummer  
Part Number 72010-020.71

Änderungen vorbehalten  
Subject to alteration

Printed in Germany  
VK222 0997

Es gelten die Vorschriften und Sicherheitshinweise gemäß dem Service Manual "Sicherheit", Sach-Nummer 72010-800.00, sowie zusätzlich die eventuell abweichenden, landesspezifischen Vorschriften!



The regulations and safety instructions shall be valid as provided by the "Safety" Service Manual, part number 72010-800.00, as well as the respective national deviations.

**D**

Für diese Geräte gilt das Service Manual CUC 2030 / CUC 2031 N. Diese Ergänzung dokumentiert die Unterschiede bzw. zusätzlichen Bestückungen der Geräte.

Die Modulübersicht und die Sachnummern der einzelnen Bausteine entnehmen Sie bitte der Tabelle auf Seite 5.

Grundlage für den Service sind:

- Sicherheitsvorschriften (Sach-Nr. 72010-800.00)
- Service Manual CUC 2030 / CUC 2031 N (Sach-Nr. 72010-020.70)
- 1. Ergänzung CUC 2030 N / CUC 2040 N (Sach-Nr. 72010-020.71)

**GB**

For these TV sets the Service Manual CUC 2030 / CUC 2031 N is applicable.

This Manual describes the differences and the additionally fitted modules of the TV receivers.

The Module List and the relevant part numbers are listed in the table on page 5.

Basic instructions for servicing are given in the:

- Safety Instructions (Part No. 72010-800.00)
- Service Manual CUC 2030 / CUC 2031 N (Part No. 72010-020.70)
- 1st Suppl. CUC 2030 N / CUC 2040 N (Part No. 72010-020.71)

## Inhaltsverzeichnis

	Seite
Technische Daten .....	3
Modulübersicht .....	5
Chassisplatte PCBs .....	6
Dolby-Surround-Platte 29504-104.75 .....	13
Signal-Chassis A .....	15
Signal-Chassis B .....	19
Bedieneinheit 29501-082.62 .....	22
Bedieneinheit 29501-082.66 .....	24
Buchsenplatte 29305-160.53 .....	26
Buchsenplatte 29305-008.39 .....	27
Ersatzteilliste .....	28

## Table of Contents

	Page
Technical Data .....	3
Module List .....	5
Chassis Board PCBs .....	6
Dolby Surround Board 29504-104.75 .....	13
Signal Chassis A .....	15
Signal Chassis B .....	19
Control Unit 29501-082.62 .....	22
Control Unit 29501-082.66 .....	24
Socket Board 29305-160.53 .....	26
Socket Board 29305-008.39 .....	27
Spare Parts List .....	28

## Allgemeiner Teil

### Meßgeräte / Meßmittel

Regeltrenntrafo	Meß-/Wobbelsender
Farbgenerator	Oszilloskop
DC-Voltmeter	NF-Voltmeter
NF-Generator	Frequenzzähler

Beachten Sie bitte das Grundig Meßtechnik-Programm, das Sie unter folgender Adresse erhalten:

**Grundig Instruments**  
**Test- und Meßsysteme GmbH**  
 Würzburger Str. 150, D-90766 Fürth/Bay.  
 Tel.0911/703-4118, Telefax 0911/703-4130

## General Part

### Test Equipment / Aids

Variable isolating transformer	Test/Sweep Generator
Colour Generator	Oscilloscope
DC Voltmeter	AF Voltmeter
AF Generator	Frequency counter

Please note the Grundig Catalog "Test and Measuring Equipment" obtainable from:

**Grundig Instruments**  
**Test- und Meßsysteme GmbH**  
 Würzburger Str. 150, D-90766 Fürth/Bay.  
 Tel.0911/703-4118, Telefax 0911/703-4130

## Technische Daten / Technical Data

	ST 70-700 NIC/FT (CUC 2030N )	ST 63-700 NIC/FT (CUC 2030N)	ST 70-700 DPL/NIC/FT (CUC 2040N)	ST 63-700 DPL/NIC/FT (CUC 2040N)	ST 70-710 NIC/text (CUC 2030N )
<b>Bildröhre / Picture Tube</b>					
Sichtbares Bild Visible picture	66cm	59cm	66cm	59cm	66cm
Bildschirmdiagonale Screen diagonale	70cm (28") FST Black Line D, Philips	63cm (25") FST Black Line D, Tesla	70cm (28") FST Black Line D, Philips	63cm (25") FST Black Line D, Tesla	70cm (28") FST Black Line D, Philips
Ablenkwinkel Deflection angle	110°	110°	110°	110°	110°
Bildwechselfrequenz Vertical frequency	50Hz	50Hz	50Hz	50Hz	50Hz
<b>Elektronik / Electronic</b>					
Programmspeicherplätze Programme positions	79 TV + 3 AV	79 TV + 3 AV	79 TV + 3 AV	79 TV + 3 AV	79 TV + 3 AV
AV-Auswertung AV evaluation	auf jeden Programmplatz programmierbar / programmable for every programme position				
Tuner	VST-Spannungs synthesizer tuning UHF/VHF, glob. pinning VST voltage synthesizer tuning UHF/VHF, glob. pinning	VST-Spannungs synthesizer tuning UHF/VHF, glob. pinning VST voltage synthesizer tuning UHF/VHF, glob. pinning	PLL-Frequenz synthesizer tuning UHF/VHF, glob. pinning PLL frequency synthesizer tuning UHF/VHF, glob. pinning	PLL-Frequenz synthesizer tuning UHF/VHF, glob. pinning PLL frequency synthesizer tuning UHF/VHF, glob. pinning	VST-Spannungs synthesizer tuning UHF/VHF, glob. pinning VST voltage synthesizer tuning UHF/VHF, glob. pinning
TV-Normen TV-Standard	PAL, NTSC 4.43 MHz, BG, I, DK, K/D (Pal only)	PAL, NTSC 4.43 MHz, BG, I, DK, K/D (Pal only)	PAL, NTSC 4.43 MHz, BG, I, DK, K/D (Pal only)	PAL, NTSC 4.43 MHz, BG, I, DK, K/D (Pal only)	PAL, SECAM, BG, I, DK, K/D (Pal only) via AV: NTSC 4.43 MHz + 3.58MHz
Stereo Systeme Stereo systems	Deutsch A2 für BG+DK German A2 for BG+DK Nicom 5,85+6,52	Deutsch A2 für BG+DK German A2 for BG+DK Nicom 5,85+6,52	Deutsch A2 für B/G/D/K German A2 for B/G/D/K Nicom 5,85+6,52	Deutsch A2 für B/G/D/K German A2 for B/G/D/K Nicom 5,85+6,52	Deutsch A2 für BG+DK German A2 for BG+DK Nicom 5,85+6,52
Videotext Teletext	8 Seiten TOP/FLOF-text, VPS, O/W Europa, Türkei 8 pages TOP/FLOF-text, VPS, E/W Europe, Turkey	8 Seiten TOP/FLOF-text, VPS, O/W Europa, Türkei 8 pages TOP/FLOF-text, VPS, E/W Europe, Turkey	8 Seiten TOP/FLOF-text, VPS, O/W Europa, Türkei 8 pages TOP/FLOF-text, VPS, E/W Europe, Turkey	8 Seiten TOP/FLOF-text, VPS, O/W Europa, Türkei 8 pages TOP/FLOF-text, VPS, E/W Europe, Turkey	1 Seiten Text, Ost u. West Europa, Türkei 1 pages text, East and Western Europe, Turkey
Musikleistung Music power	Stereo 2 X 8W	Stereo 2 X 8W	Stereo 2 X 18W, with DPL 60W	Stereo 2 X 18W, with DPL 60W	Stereo 2 X 8W
<b>Anschlüsse Front / Connections Front</b>					
Kopfhörer Headphones	Stereo 3,5mm Klinkenbuchse, Lautstärke einstellbar / 3.5mm jacksocket, volume controllable				
Video IN	1 x Cinch	1 x Cinch	1 x Cinch	1 x Cinch	1 x Cinch
Audio IN	2 x Cinch	2 x Cinch	2 x Cinch	2 x Cinch	2 x Cinch
<b>Anschlüsse Rückwand / Connections Rear Panel</b>					
Euro AV 1 (schwarz/black)	FBAS in-/output, RGB input, SBAS input	FBAS in-/output, RGB input, SBAS input	FBAS in-/output, RGB input, SBAS input	FBAS in-/output, RGB input, SBAS input	FBAS in-/output, RGB input, SBAS input
Euro AV 2 (schwarz/black)	FBAS in-/output, RGB input, SBAS input	FBAS in-/output, RGB input, SBAS input	FBAS in-/output, RGB input, SBAS input	FBAS in-/output, RGB input, SBAS input	FBAS in-/output, RGB input, SBAS input
<b>Netzteil / Mains Stage</b>					
Netzspannung (Regelber.) Mains voltage (variable)	165...265V	165...265V	165...265V	165...265V	165...265V
Netzfrequenz Mains frequency	50 / 60Hz	50 / 60Hz	50 / 60Hz	50 / 60Hz	50 / 60Hz
Leistungsaufnahme Power consumption	ca. 75W	ca. 70W	ca. 80W	ca. 80W	ca. 75W
Standby	5W	5W	5W	5W	5W

## Technische Daten / Technical Data

	ST 63-710 NIC/text (CUC 2030N)	ST 72-865 NIC/TOP (CUC 2031N)	Melbourne SE 7210 TOP (CUC 2031)	Melbourne SE 7210 NIC/TOP (CUC 2031N)
<b>Bildröhre / Picture Tube</b>				
Sichtbares Bild Visible picture	59cm	68cm	68cm	68cm
Bildschirmdiagonale Screen diagonale	63cm (25") FST, Black Line D, Tesla	72cm (29") Megatron, Invar, Super Flat, CCS, Black Line S, Philips	72cm (29") Megatron, Invar, Super Flat, CCS, Black Line S, Philips	72cm (29") Megatron, Invar, Super Flat, CCS, Black Line S, Philips
Ablenkwinkel Deflection angle	110°	110°	110°	110°
Bildwechselfrequenz Vertical frequency	50Hz	50Hz	50Hz	50Hz
<b>Elektronik / Electronic</b>				
Programmspeicherplätze Programme positions	79 TV + 3 AV	79 TV + 2 AV	79 TV + 2 AV	79 TV + 2 AV
AV-Auswertung AV evaluation	auf jeden Programmplatz programmierbar / programmable for every programme position			
Tuner	VST-Spannungs synthesizer tuning UHF/VHF, glob. pinning VST voltage synthesizer tuning UHF/VHF, glob. pinning	PLL-Frequenz synthesizer tuning UHF/VHF, glob. pinning PLL frequency synthesizer tuning UHF/VHF, glob. pinning	PLL-Frequenz synthesizer tuning UHF/VHF, glob. pinning PLL frequency synthesizer tuning UHF/VHF, glob. pinning	PLL-Frequenz synthesizer tuning UHF/VHF, glob. pinning PLL frequency synthesizer tuning UHF/VHF, glob. pinning
TV-Normen TV-Standard	PAL, SECAM, BG, I, DK, K/D (Pal only) via AV: NTSC 4.43 MHz + 3.58MHz	PAL, NTSC 4.43 MHz, BG, I, DK, K/D (Pal only)	PAL, NTSC 4.43 MHz, BG	PAL, NTSC 4.43 MHz, BG, I, DK, K/D (Pal only)
Stereo Systeme Stereo systems	Deutsch A2 für BG+DK, K' German A2 for BG+DK, K' Nicom 5,85+6,52	Deutsch A2 für B/G/D/K German A2 for B/G/D/K Nicom 5,85+6,52	Deutsch A2 German A2	Deutsch A2 für B/G/D/K German A2 for B/G/D/K Nicom 5,85+6,52
Videotext Teletext	1 Seiten Text, Ost u. West Europa, Türkei 1 pages text, East and Western Europe, Turkey	8 Seiten TOP/FLOF-text, VPS, O/W Europa, Türkei 8 pages TOP/FLOF-text, VPS, E/W Europe, Turkey	8 Seiten TOP/FLOF-text, VPS, O/W Europa, Türkei 8 pages TOP/FLOF-text, VPS, E/W Europe, Turkey	8 Seiten TOP/FLOF-text, VPS, O/W Europa, Türkei 8 pages TOP/FLOF-text, VPS, E/W Europe, Turkey
Musikleistung Music power	Stereo 2 X 8W	Stereo 2 X 8W	Stereo 2 X 20W	Stereo 2 X 20W
<b>Anschlüsse Front / Connections Front</b>				
Kopfhörer Headphones	Stereo 3,5mm Klinkenbuchse, Lautstärke einstellbar / 3.5mm jacksocket, volume controllable			
Video IN	1 x Cinch	1 x Cinch	1 x Cinch	1 x Cinch
Audio IN	2 x Cinch	2 x Cinch	2 x Cinch	2 x Cinch
<b>Anschlüsse Rückwand / Connections Rear Panel</b>				
Euro AV 1(schwarz/black)	FBAS in-/output, RGB input, SBAS input	FBAS in-/output, RGB input, SBAS input	FBAS in-/output, RGB input, SBAS input	FBAS in-/output, RGB input, SBAS input
Euro AV 2(schwarz/black)	FBAS in-/output, RGB input, SBAS input	FBAS in-/output, RGB input, SBAS input	FBAS in-/output, RGB input, SBAS input	FBAS in-/output, RGB input, SBAS input
<b>Netzteil / Mains Stage</b>				
Netzspannung (Regelber.) Mains voltage (variable)	165...265V	165...265V	165...265V	165...265V
Netzfrequenz Mains frequency	50 / 60Hz	50 / 60Hz	50 / 60Hz	50 / 60Hz
Leistungsaufnahme Power consumption	ca. 70W	ca. 90W	ca. 90W	ca. 90W
Standby	5W	5W	5W	5W

## Modulübersicht / Module List

	Sachnummer Part Number	ST 70-700 NIC/FT CUC 2030N	ST 63-700 NIC/FT CUC 2030N	ST 70-700 DPL/NIC/FT CUC 2040N	ST 63-700 DPL/NIC/FT CUC 2040N	ST 70-710 NIC/text CUC 2030N	ST 63-710 NIC/text CUC 2030N	ST 72-865 NIC/TOP CUC 2031N	Melbourne SE7210 TOP CUC 2031	Melbourne SE7210 NIC/TOP CUC 2031N
Tuner PLL	8140-601-612	—	—	●	●	—	—	●	●	●
Tuner VST	8140-601-610	●	●	—	—	●	●	—	—	—
Bedieneinheit Control Unit	29501-082.59	●	●	●	●	—	—	—	—	—
	29501-082.62	—	—	—	—	●	●	—	—	—
	29501-082.66	—	—	—	—	—	—	●	—	—
Keyboard	29501-083.25	—	—	—	—	—	—	—	—	—
	29501-083.44	—	—	—	—	—	—	—	●	●
Buchsenplatte Socket Board	29305-008.38	—	—	—	—	—	—	—	●	●
	29305-008.39	—	—	—	—	—	—	●	—	—
	29305-160.53	—	●	—	—	—	—	—	—	—
Cinch-Buchsenplatte Phone Socket Board	29305-008.37	—	—	—	—	—	—	—	—	—
Bildrohrplatte CRT Panel	29305-122.18	—	—	—	—	—	—	●	●	●
	29305-122.16	●	●	●	●	●	●	—	—	—
Netzschalterplatte Main Switch Panel	29305-165.71	—	—	—	—	—	—	—	—	—
	29305-165.73	—	—	—	—	—	—	—	●	●
TP 900	29642-061.11	—	—	—	—	—	—	—	●	●
TP 800	29642-061.01	—	—	—	—	—	—	●	—	—
TP 715	29642-062.11	●	—	●	—	●	●	—	—	—
TP 713	29642-063.04	—	●	—	●	—	—	—	—	—
NF-Verstärker AF Amplifier	29524-104.75	—	—	●	●	—	—	—	—	—
BSO-Platte BSO Board	29305-119.44	—	—	—	—	—	—	●	—	—
Panorama View	29305-119.43	—	—	—	—	—	—	●	—	—

### Assembly Coordinates of the Components at the Chassis

- The X and Y coordinates can be used as both metric coordinates in mm for the original circuit board and absolute coordinates for the enlarged diagrams of the circuit boards.

CC --> Chip-Kondensator  
CD --> Chip-Diode  
CIC--> Chip-IC  
CL --> Chip-Spule  
CR --> Chip-Widerstand  
CT --> Chip-Transistor

CC --> Chip Capacitor  
CD --> Chip Diode  
CIC--> Chip IC  
CL --> Chip Coil  
CR --> Chip Resistor  
GT --> Chip Transistor

## Chassis Board

### Coordinates of the Components on the Components Side (Top Side)

Pos.-Nr./ Pos. No.			Koordinaten/ Coordinates			Pos.-Nr./ Pos. No.			Koordinaten/ Coordinates			Pos.-Nr./ Pos. No.			Koordinaten/ Coordinates			Pos.-Nr./ Pos. No.			Koordinaten/ Coordinates		
			X      Y						X      Y						X      Y						X      Y		
AN10	191	114	BR138	63	154	BR204	74	48	BR60012	294	84	C43282	112	223	C61042	192	136						
AN11	358	5				BR205	142	247	BR60018	338	85				C61052	192	123						
AN13	358	256	BR139	80	92				BR60019	233	102	C43284	80	181									
AN14	191	114	BR140	60	89	BR206	93	105				C46001	74	61	C61056	290	127						
AN15	5	256	BR141	63	77	BR207	142	250	BR60021	233	99	C50013	195	149	C61057	272	128						
			BR142	104	46	BR208	41	9	BR61040	281	131	C50016	202	191	C61063	175	52						
AN16	5	114	BR143	63	74	BR209	195	226	BR61301	303	11	C50026	213	191	C61301	320	13						
AN17	5	5				BR210	164	45	BR61307	328	21				C61311	338	15						
AN30	344	251	BR144	63	81				BR61308	327	6	C50027	210	213									
AN31	10	251	BR146	286	65	BR212	127	183				C52001	204	234	C62021	195	25						
			BR147	211	133	BR213	101	108	BR62501	264	76	C52002	193	236	C62022	195	19						
ASIS01	135	21	BR148	180	196	BR214	94	24	BR62502	241	45	C52003	200	234	C62048	301	111						
ASIS02	135	31	BR149	177	199	BR215	156	214	BR62503	239	25	C52004	226	221	C62501	249	68						
ASIS03	101	26				BR216	176	126	BR81041	69	33				C62502	213	31						
ASIS04	131	43	BR150	194	166				BR81042	66	38	C52006	213	234									
ASIS05	131	46	BR151	185	138	BR217	121	117				C52247	125	169	C62505	201	38						
			BR152	56	125	BR218	49	230	BR81043	68	35	C52254	156	169	C81061	148	52						
ASIS06	74	67	BR155	27	149	BR219	185	94	BR81061	161	50	C53001	290	221	C81072	148	235						
ASIS07	147	86	BR156	177	102	BR220	108	230				C53002	253	228	C81073	78	25						
ASIS08	144	83				BR221	49	144	C31041	149	229												
ASIS09	94	111	BR157	175	100				C31042	157	225	C53006	281	221	D31001	68	142						
ASIS10	104	110	BR158	22	149	BR222	49	147	C31044	156	203	C53007	264	221	D31007	74	14						
			BR159	25	149	BR223	127	144	C31046	159	193	C53009	234	244	D32128	82	95						
ASIS11	109	110	BR160	62	86	BR224	23	115	C32021	120	175	C53011	304	246	D40064	10	77						
ASIS12	159	151	BR161	79	125	BR225	70	44				C53013	235	236	D43284	74	174						
ASIS13	79	115				BR226	260	141	C32023	61	111												
ASIS14	147	91	BR162	162	165				C32024	60	96	C53016	353	220	D43292	53	140						
ASIS15	175	46	BR163	68	38	BR227	19	153	C32108	135	98	C53017	353	220	D50011	189	184						
			BR164	71	35	BR228	71	33	C32327	46	207	C53031	292	188	D50013	189	164						
ASIS16	108	71	BR165	159	59	BR229	239	150	C32332	54	206	C53032	288	188	D50014	180	219						
			BR166	269	220	BR230	161	30				C53072	235	221	D50016	199	194						
						BR231	46	72	C32334	57	121												
BR100	94	194	BR167	217	176				C32343	24	210	C53073	222	195	D52001	200	241						
BR101	20	216	BR169	289	175	BR232	152	67	C32346	31	210	C54001	289	164	D53003	293	205						
BR102	170	178	BR170	164	94	BR233	108	77	C32360	37	208	C54002	274	161	D53071	242	220						
BR104	114	14	BR171	161	54	BR234	240	106	C32364	60	210	C54004	214	151	D53072	222	215						
BR105	63	127	BR172	189	235	BR235	15	44				C54011	251	158	D54001	319	169						
						BR236	29	55	C32423	112	175												
BR106	154	108							C32438	151	189	C54012	228	143	D54002	273	156						
BR107	123	14	BR173	200	133	BR237	155	111	C32454	48	173	C55003	192	188	D54011	251	152						
BR108	117	14	BR174	186	233	BR238	80	84	C33019	156	161	C55004	205	182	D55004	206	190						
BR109	120	14	BR175	35	149	BR32339	95	180	C34021	127	128	C57016	169	82	D57011	166	106						
BR110	347	236	BR177	116	144	BR32340	95	183				C60001	288	105	D57012	171	117						
			BR178	123	144	BR32451	72	168	C34041	116	160												
BR111	288	148							C34063	156	155	C60002	335	43	D57013	168	106						
BR112	185	167	BR179	18	194	BR34073	80	117	C34071	155	136	C60007	281	99	D57023	162	80						
BR113	148	74	BR180	72	189	BR40042	57	69	C40011	22	61	C60009	334	89	D57101	172	169						
BR114	148	71	BR181	63	222	BR43005	35	198	C40012	28	36	C60011	314	49	D57122	177	233						
BR115	68	224	BR182	61	222	BR43009	49	193				C60013	335	56	D60005	316	78						
			BR183	110	199	BR43098	162	234	C40014	18	81												
BR116	165	245							C40061	19	74	C60014	325	44	D60006	321	82						
BR117	96	144	BR184	168	28				C40062	29	49	C60016	325	35	D60007	306	81						
BR118	94	144	BR185	88	89	BR43245	108	211	C40063	42	78	C60018	310	88	D60012	300	93						
BR119	24	74	BR186	59	117	BR43255	106	211	C41011	31	20	C60019	263	89	D60013	321	49						
BR120	96	189	BR187	138	26	BR43281	110	195				C60021	263	99	D60019	267	96						
			BR188	134	68	BR46022	125	109															
BR123	278	11				BR52001	201	222	C41022	13	36												
BR124	161	25	BR189	141	26				C41032	15	29	C60022	213	98	D60021	256	106						
BR125	161	21	BR190	135	26	BR52002	210	226	C43002	29	222	C60023	238	73	D60023	213	73						
BR126	131	121	BR192	264	246	BR52006	215	241	C43007	35	222	C60024	196	81	D60037	315	66						
BR127	199	167	BR193	46	156	BR53001	270	239	C43012	10	230	C60026	228	65	D61016	353	160						
			BR194	190	11	BR53012	239	152				C60027	215	65	D61036	295	138						
						BR53072	235	221	C43017	21	222												
BR128	203	155	BR195	275	16				C43022	42	222	C60028	233	80	D61056	290	123						
BR129	186	184	BR196	199	211	BR53074	285	181	C43027	48	222	C60036	346	34	D81012	81	77						
BR130	208	165	BR197	209	246	BR53076	289	178	C43032	73	226	C60037	317	57	D81020	110	65						
BR131	191	160	BR198	192	144	BR53077	287	178	C43037	55	222	C60038	329	68	D81501	269	20						
BR132	121	214	BR199	160	90	BR53078	296	187				C61016	345	154									
						BR54002	269	190															
BR133	168	137							C43079	118	228				EU-AV01	39	244						
BR135	69	145	BR201	58	191				C43098	124	228	C61017	346	179	EU-AV02	99	244						
BR136	233	85	BR202	9	91	BR55001	184	188	C43249	69	239	C61036	295	141									
BR137	95	175	BR203	81	171	BR55002	196	190	C43266	95	225	C61037	315	154	F32020	139	188						

### Koordinaten für die Bauteile der Bestückungsseite (Oberseite)

Pos.-Nr./ Pos. No.	Koordinaten/ Coordinates X Y		Pos.-Nr./ Pos. No.	Koordinaten/ Coordinates X Y		Pos.-Nr./ Pos. No.	Koordinaten/ Coordinates X Y	
F32101	127	93	L53011	294	239	R40012	49	46
F32109	127	102	L53012	249	141	R40014	44	36
F32121	99	89				R40066	16	49
F32152	145	115	L53021	246	191			
			L53074	247	171	R41011	41	21
F32153	145	119	L54002	272	186	R41022	30	149
F32410	148	198	L55006	217	167	R41030	33	149
F32412	139	168	L60006	340	83	R43098	130	247
F33025	145	125				R43099	127	239
			L60012	309	99			
IC32000	45	190	L60028	247	95	R43248	83	249
IC32420	116	185	L61016	350	148	R43291	51	133
IC34015	124	144	L61036	333	149	R43292	51	131
IC40000	33	74	L61056	320	144	R50001	169	217
IC43280	107	211				R50003	169	220
			L62501	238	33			
IC50020	187	205	L81061	161	50	R50011	203	152
IC60010	328	54				R50021	196	210
IC61040	184	155	NETZ01	283	53	R50022	201	210
IC61050	184	105	NETZ02	275	53	R50023	205	210
IC61060	184	55				R50024	204	203
			NETZSCH.287		35			
						R50026	208	199
IC61310	328	13	OK60031	316	24	R52001	210	226
IC80000	106	25	Q32305	66	208	R52002	290	245
IC81050	105	46	Q34043	115	167	R52004	214	221
IC82000	138	50	Q34044	102	167	R52006	215	241
IC82005	138	39	Q80001	106	34			
						R53001	281	236
L31041	125	213	R21117	305	174	R53002	290	208
L31043	125	201	R32023	79	102	R53011	290	234
L32023	67	111	R32359	11	213	R53016	272	172
L32026	58	102	R34031	88	86	R53021	263	196
L32109	131	109	R34056	114	125			
						R53074	260	174
L32342	53	164	R34057	110	125	R54001	329	171
L32451	63	166	R34058	106	125	R54002	269	190
L43098	162	234	R34059	103	125	R54003	280	191
L46021	104	61	R34062	80	121	R54012	266	150
L46022	125	110	R34063	85	112			
						R55003	196	175
L53001	270	239	R34066	85	109	R55006	204	171
L53002	244	236	R40011	49	36	R57007	164	173
L53003	266	234						

### Coordinates of the Components on the Components Side (Top Side)

Pos.-Nr./ Pos. No.	Koordinaten/ Coordinates X Y		Pos.-Nr./ Pos. No.	Koordinaten/ Coordinates X Y		Pos.-Nr./ Pos. No.	Koordinaten/ Coordinates X Y		Pos.-Nr./ Pos. No.	Koordinaten/ Coordinates X Y	
R57017	163	136	R61313	347	16	ST-SB02	80	147			
R57118	177	246	R61314	354	126				ST-SHIFT	274	221
R60001	340	63	R62049	294	111						
R60002	345	45	R62505	203	58	T52001	208	234			
R60003	345	63	R81020	114	65	T53001	278	244			
R60004	349	43				T55002	198	246			
R60005	319	66				T60006	316	69			
			R81051	118	65	T61301	310	12			
R60006	322	66	R81052	121	65						
R60007	340	45	R81053	123	65						
R60008	279	85	R81054	126	63	T81501	174	34			
R60009	274	100	R81504	159	33						
R60012	294	84									
			SI40012	46	54	TR52001	222	231			
R60013	331	64	SI40070	41	15	TR53010	322	213			
R60014	329	40	SI52001	201	221	TR53011	321	210			
R60016	295	96	SI60001	241	114	TR61000	329	118			
R60018	306	39	SI61036	301	152	TR61001	333	121			
R60021	236	61							TUNER	136	222
			SI61056	304	125						
R60029	296	78	SI62501	269	76						
R60031	335	33	ST-BR	205	138						
R60032	316	31	ST-CI01	61	15						
R60033	315	35	ST-E	220	57						
R60036	345	30	ST-H	19	19						
			ST-JOCH	231	174						
R60037	314	38									
R61018	338	156	ST-KA	97	125						
R61019	215	139	ST-KB1R	144	15						
R61043	177	153	ST-LSL	15	59						
R61053	170	65	ST-LSR	22	90						
			ST-MASSE	353	250						
R61301	303	11									
R61302	310	16	ST-MP	102	15						
R61303	310	7	ST-NET01	272	60						
R61304	278	14	ST-NF01	10	135						
R61305	316	10	ST-NF02	10	193						
			ST-PIP01	146	215						
R61306	280	9									
R61307	328	21	ST-PIP02	146	91						
R61308	327	6	ST-PIP03	101	160						
R61311	334	14	ST-RGB	107	114						
R61312	341	15	ST-SB01	80	200						

### Koordinaten für die Bauteile der Lötseite (Unterseite)

Pos.-Nr./ Pos. No.	Koordinaten/ Coordinates X Y		Pos.-Nr./ Pos. No.	Koordinaten/ Coordinates X Y		Pos.-Nr./ Pos. No.	Koordinaten/ Coordinates X Y	
CBR100	110	43	CBR138	81	77	CC31052	140	222
CBR101	130	54	CBR139	82	59	CC32026	53	99
CBR102	168	211				CC32109	135	98
CBR103	116	49	CBR140	95	21			
CBR104	139	39	CBR141	117	109	CC32110	127	99
			CBR142	129	77	CC32111	115	82
CBR105	99	49	CBR143	161	233	CC32118	124	97
CBR107	137	91	CBR145	144	46	CC32121	105	89
CBR109	165	233				CC32122	105	86
CBR110	151	117	CBR146	176	164			
CBR111	145	27	CBR147	157	41	CC32123	105	84
			CBR148	156	148	CC32124	105	81
CBR112	131	49	CBR149	162	229	CC32152	136	128
CBR113	81	217	CBR150	154	114	CC32154	142	109
CBR114	73	192				CC32301	61	194
CBR115	18	113	CBR151	112	108			
CBR116	109	251	CBR152	151	105	CC32302	61	202
			CBR153	64	121	CC32303	66	194
CBR118	81	253	CBR154	91	10	CC32304	73	195
CBR119	38	194	CBR155	83	12	CC32306	69	194
CBR120	41	194				CC32307	40	173
CBR121	73	188	CBR156	175	115			
CBR122	18	190	CBR157	87	148	CC32308	40	169
			CBR158	142	156	CC32309	32	187
CBR123	73	186	CBR160	116	63	CC32310	29	187
CBR124	131	209	CBR161	21	210	CC32311	35	173
CBR125	73	190				CC32312	35	169
CBR126	150	232	CBR162	44	215			
CBR127	102	227	CBR163	164	52	CC32313	30	173
			CBR164	28	26	CC32314	27	187
CBR128	111	197	CBR165	154	57	CC32315	24	187
CBR129	84	215	CBR166	84	218	CC32316	30	169
CBR130	136	103				CC32317	25	173
CBR131	149	164	CBR167	180	228			
CBR133	106	141	CBR168	167	105	CC32318	25	169
			CBR169	16	109	CC32319	21	187
CBR134	58	174				CC32321	20	173
CBR136	94	143	CC31019	139	228	CC32322	20	169
CBR137	44	66	CC31051	140	224	CC32328	41	202

### Coordinates of the Components on the Solder Side (Bottom Side)

Pos.-Nr./ Pos. No.	Koordinaten/ Coordinates		Pos.-Nr./ Pos. No.	Koordinaten/ Coordinates		Pos.-Nr./ Pos. No.	Koordinaten/ Coordinates	
	X	Y		X	Y		X	Y
CC32333	57	205	CC34067	133	132	CC43047	86	253
CC32336	60	25	CC34069	150	132	CC43055	149	247
CC32337	60	28	CC34072	148	156	CC43057	39	246
CC32341	40	179	CC40022	42	66	CC43058	33	246
CC32345	35	187	CC40026	38	64	CC43061	47	246
			CC40028	27	59			
CC32347	34	194	CC40032	11	69	CC43073	108	230
CC32348	62	211	CC40036	24	73	CC43074	148	242
CC32350	41	187				CC43099	122	242
CC32365	57	211	CC40038	39	61	CC43248	72	247
CC32401	119	87	CC40042	38	86	CC43258	121	204
			CC40046	39	76			
CC32411	134	156	CC40048	16	88	CC43259	121	201
CC32412	155	194	CC40049	30	86	CC43261	95	228
CC32422	119	186				CC43281	99	197
CC32451	66	171	CC40052	16	96	CC43283	115	224
CC32452	63	166	CC40056	16	91	CC43286	140	26
			CC40059	24	101			
CC33014	139	128	CC43001	49	194	CC43289	150	43
CC33016	145	133	CC43003	29	230	CC46004	138	61
CC33017	137	133				CC46016	82	49
CC33018	145	156	CC43006	52	194	CC46017	102	49
CC33020	133	167	CC43008	23	230	CC46021	104	49
			CC43011	28	194			
CC33025	145	130	CC43013	25	244	CC46022	107	49
CC34022	130	127	CC43016	31	194	CC46023	82	34
CC34027	113	148				CC46024	77	59
CC34032	75	89	CC43018	18	230	CC46026	80	42
CC34037	119	156	CC43021	43	194	CC46027	79	34
			CC43023	89	230			
CC34039	121	130	CC43026	46	194	CC50003	192	226
CC34041	110	148	CC43028	86	230	CC50004	198	221
CC34042	105	146				CC50011	179	200
CC34043	115	165	CC43031	23	194	CC50012	173	203
CC34044	101	164	CC43033	83	244	CC50014	182	201
			CC43036	26	194			
CC34061	112	140	CC43038	79	231	CC50017	176	202
CC34064	130	132	CC43046	100	246	CC50018	173	190



**Koordinaten für die Bauteile der Lötseite  
(Unterseite)**

Pos.-Nr./ Pos. No.	Koordinaten/ Coordinates		Pos.-Nr./ Pos. No.	Koordinaten/ Coordinates	
	X	Y		X	Y
CC52216	132	156	CR31044	131	204
CC52217	133	147	CR31045	125	201
CC52246	128	162	CR31046	141	236
CC52248	124	156	CR31047	131	234
CC52266	138	67	CR31051	89	219
CC55001	161	158	CR31052	91	219
CC57003	138	156	CR32021	135	185
CC57004	162	120	CR32026	53	96
CC57007	157	158	CR32101	124	100
CC57016	175	118	CR32102	114	107
CC57021	101	133	CR32103	132	120
CC61038	183	146	CR32104	118	106
CC61039	180	146	CR32105	127	92
CC61041	181	153	CR32106	120	106
CC61051	174	100	CR32107	120	101
CC61058	180	100	CR32108	125	117
CC61059	160	71	CR32109	130	99
CC61060	177	100	CR32110	133	103
CC61061	181	58	CR32111	114	97
CC61062	181	52	CR32112	114	89
CC61064	178	58	CR32113	108	98
CC80001	105	30	CR32114	110	98
CC80002	108	30	CR32119	119	92
CC80007	100	30	CR32124	101	82
CC81003	97	29	CR32128	90	99
CC81007	97	59	CR32129	94	98
CC81008	145	35	CR32131	88	115
CC81012	96	67	CR32132	119	90
CC81013	84	69	CR32133	109	82
CC81016	119	49	CR32141	105	97
CC81020	120	77	CR32142	105	99
CC81021	82	30	CR32143	105	94
CC81023	108	22	CR32144	105	92
CC81026	116	29	CR32150	114	86
CC81028	119	29	CR32151	133	109
CC81032	122	29	CR32152	137	124
CC81033	89	49	CR32153	138	107
CC81034	92	49	CR32156	138	109
CC81036	94	49	CR32157	138	116
CC81038	98	43	CR32158	139	103
CC81041	93	30	CR32302	54	194
CC81042	90	30	CR32303	37	187
CC81043	87	30	CR32307	42	173
CC81046	122	25	CR32309	33	178
CC81048	127	29	CR32310	30	178
CC81050	108	76	CR32311	37	173
CC81055	102	76	CR32313	32	173
CC81057	124	29	CR32314	27	178
CC81059	95	80	CR32315	25	178
CC81062	113	43	CR32317	27	173
CC81063	148	51	CR32318	22	178
CC81082	87	21	CR32319	22	173
CC81508	174	17	CR32326	109	185
CC82001	141	50	CR32327	111	185
CC82004	134	39	CR32334	73	183
CD32152	138	113	CR32335	55	186
CD32153	138	118	CR32339	58	20
CD32411	144	185	CR32340	61	20
CD32421	141	185			
CIC32410	128	84	CR32360	35	204
CIC43050	157	245	CR32364	62	187
CR31003	75	204	CR32401	127	77
CR31006	73	204	CR32402	125	77
CR31008	69	24	CR32403	119	82
CR31009	78	10			
CR31011	67	48	CR32404	130	71
CR31013	64	63	CR32406	119	84
CR31018	63	43	CR32407	119	80
CR31019	130	219	CR32408	122	77
CR31021	140	230	CR32411	151	173
CR31022	132	215			
CR31028	60	61	CR32412	155	197
CR31029	89	215	CR32416	144	164
CR31038	63	52	CR32417	132	77
CR31039	91	215	CR32418	134	77
CR31041	124	213	CR32420	138	185
CR31042	129	215	CR32421	136	77
CR31043	131	211	CR32422	138	77
			CR32426	114	185
			CR32431	148	174
			CR32432	148	184
			CR32433	155	173

**Coordinates of the Components on the Solder Side  
(Bottom Side)**

Pos.-Nr./ Pos. No.	Koordinaten/ Coordinates		Pos.-Nr./ Pos. No.	Koordinaten/ Coordinates		Pos.-Nr./ Pos. No.	Koordinaten/ Coordinates	
	X	Y		X	Y		X	Y
CR43052	111	243	CR55002	176	186	CR81084	108	43
CR43053	109	247	CR57001	171	117	CR81086	112	49
CR43054	36	247	CR57002	169	160	CR81087	109	49
CR43056	159	252	CR57003	166	126	CR81091	106	43
CR43057	161	236	CR57004	161	117	CR81500	177	38
CR43058	168	246	CR57006	171	126	CR81501	172	38
CR43061	151	252	CR57008	165	115	CR81502	149	24
CR43062	46	243	CR57011	168	115	CR81503	175	40
CR43063	51	243	CR57012	161	114	CR81505	145	24
CR43066	38	243	CR57016	167	107	CR81507	173	11
CR43067	33	243	CR57021	167	71	CR81508	174	15
CR43072	106	243	CR57022	165	71	CR81509	161	56
CR43073	108	226	CR57101	181	170	CR81511	160	58
CR43074	107	247	CR57113	169	238	CR82001	136	52
CR43076	169	253	CR57116	175	253	CR82003	128	43
CR43077	166	246	CR57117	177	247	CR82004	126	43
CR43078	121	230	CR57121	172	253	CT31005	78	16
CR43079	118	219	CR57124	178	232	CT31010	63	48
CR43095	118	243	CR61041	181	158	CT31020	60	65
CR43096	115	244	CR61044	174	133	CT31030	63	57
CR43181	157	252	CR61046	154	80	CT32105	131	117
CR43182	157	238	CR61051	180	104	CT32111	114	102
CR43183	153	252	CR61054	161	67	CT32119	119	96
CR43184	161	238	CR61056	163	71	CT32122	109	86
CR43241	57	244	CR80001	106	34	CT32123	109	93
CR43242	60	244	CR80007	103	30	CT32124	100	97
CR43243	62	244	CR81001	145	22	CT32128	94	95
CR43246	62	249	CR81003	100	43	CT32132	114	93
CR43247	55	244	CR81004	144	9	CT32308	41	165
CR43249	114	202	CR81006	145	32	CT32310	36	165
CR43250	103	203	CR81007	97	49	CT32312	31	165
CR43254	111	203	CR81008	122	49	CT32315	26	165
CR43255	107	202	CR81009	100	34	CT32318	21	165
CR43258	117	203	CR81010	86	43	CT32415	138	169
CR43259	121	199	CR81011	80	66	CT32430	142	169
CR43261	103	221	CR81012	87	73	CT32431	148	169
CR43262	111	223	CR81013	84	73	CT32435	158	183
CR43263	105	221	CR81014	104	64	CT32440	153	183
CR43265	66	175	CR81016	114	49	CT32453	58	164
CR43266	100	221	CR81017	87	69	CT32454	53	164
CR43267	58	230	CR81021	95	34	CT34031	101	146
CR43271	94	219	CR81022	96	43	CT34075	91	129
CR43274	85	189	CR81023	114	33	CT40059	16	101
CR43276	115	219	CR81024	115	43	CT41022	21	37
CR43277	105	226	CR81026	117	33	CT41030	23	30
CR43281	99	200	CR81027	117	43	CT43095	119	247
CR43282	108	221	CR81028	120	33	CT43244	58	249
CR43283	96	219	CR81029	119	43	CT43246	67	247
CR43284	84	221	CR81032	123	33	CT43255	120	195
CR43285	64	175	CR81033	84	59	CT43289	153	37
CR43286	99	202	CR81034	92	59	CT43290	59	135
CR43287	99	204	CR81036	94	59	CT46009	146	63
CR43288	152	43	CR81037	98	34	CT52253	173	226
CR43289	156	28	CR81040	89	43	CT57005	167	120
CR43290	136	26	CR81041	93	34	CT57020	166	76
CR46001	87	49	CR81042	90	34	CT57021	167	97
CR46003	143	67	CR81043	87	34	CT57103	176	173
CR46004	134	60	CR81044	91	43	CT57112	173	238
CR46007	138	63	CR81045	93	43	CT57113	173	245
CR46008	142	62	CR81046	131	33	CT57124	173	232
CR46009	145	67	CR81047	122	43	CT61043	174	138
CR46016	84	49	CR81048	128	33	CT61053	166	65
CR46022	84	34	CR81049	130	29	CT81010	80	70
CR46024	80	59	CR81050	84	100	CT81015	99	67
CR46026	83	43	CR81055	101	105	CT81058	112	77
CR50002	180	196	CR81056	124	43	CT81080	86	16
CR50004	189	232	CR81057	125	33	CT81091	130	21
CR50012	177	194	CR81058	126	72	CT81502	168	38
CR52216	160	215	CR81059	97	104	CT81508	174	22
CR52217	156	150	CR81061	105	76	CT81511	158	80
CR52247	125	161	CR81062	101	108	OM01	338	9
CR52250	159	165	CR81063	96	83	OM02	28	253
CR52251	131	139	CR81072	130	222	OM30	345	242
CR52252	140	156	CR81073	82	23	OM31	20	251
CR52253	170	226	CR81074	82	21	OM32	300	4
CR52254	166	226	CR81076	82	26	OM40	88	57
CR52256	120	149	CR81077	83	16			
CR52263	178	225	CR81081	87	26			
CR52266	140	67	CR81082	87	24			
CR55001	180	180	CR81083	103	43			



**Bestückungsseite, Ansicht von oben**  
**Component side, top view**

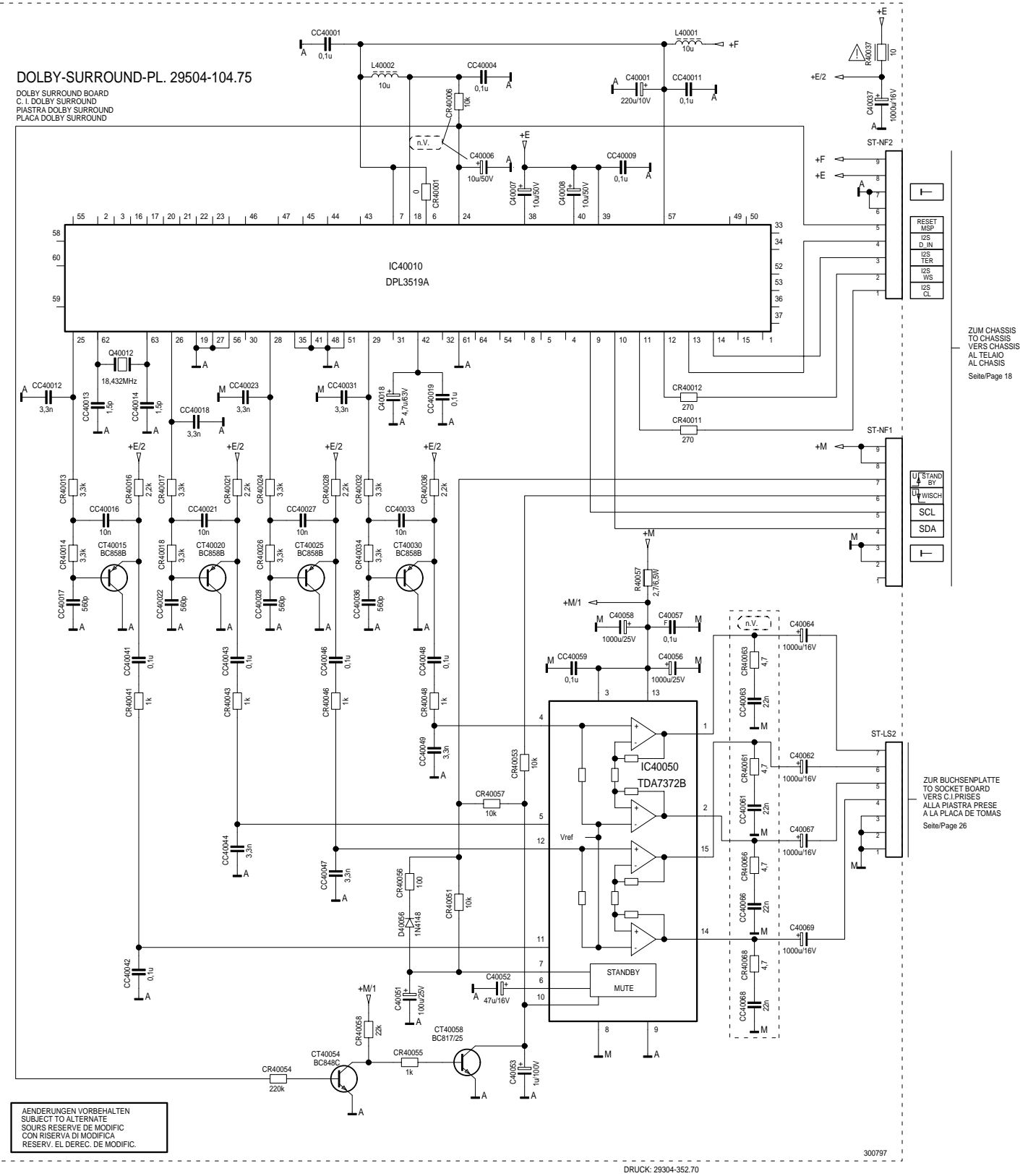




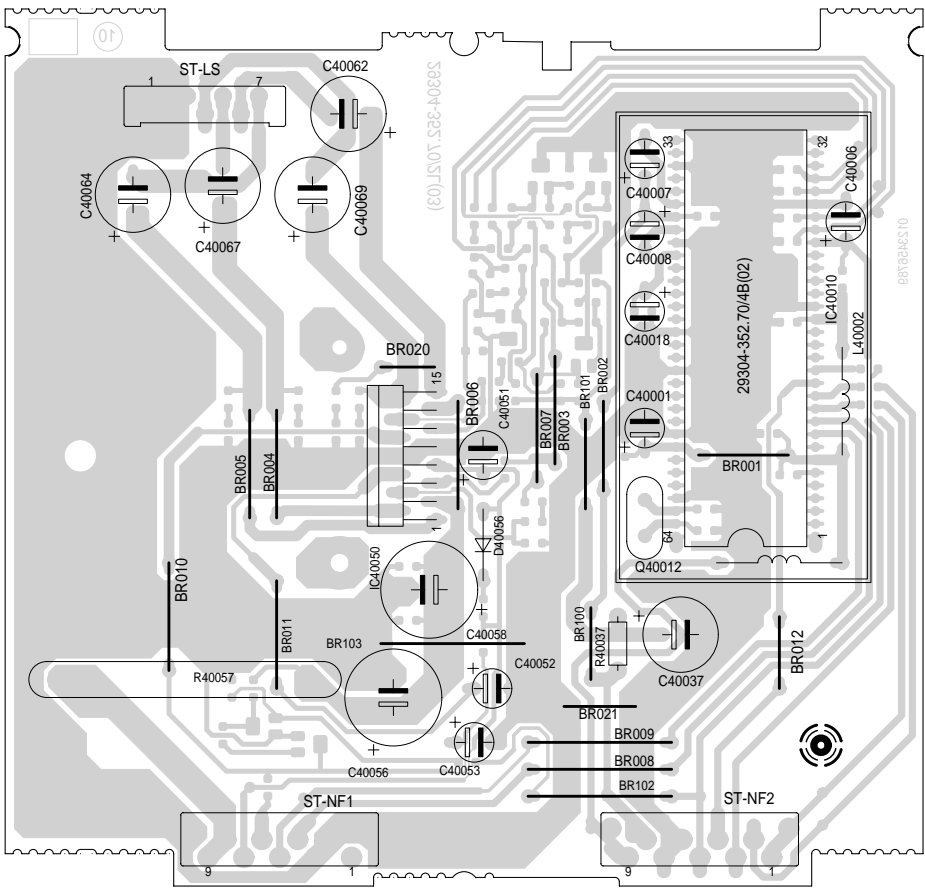
**Lötseite, Ansicht von unten**  
**Solder side, bottom view**



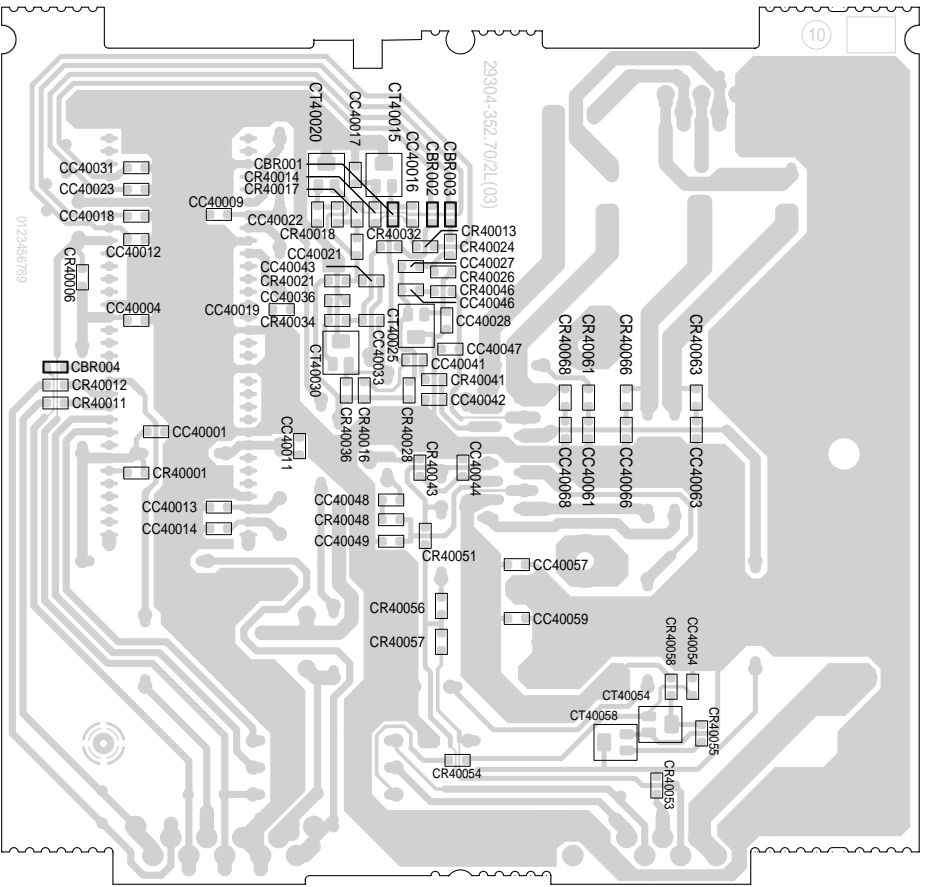
Dolby-Surround-Platte / Dolby Surround Board 29524-104.75



Bestückungsseite, Ansicht von oben / Component Side, Top View

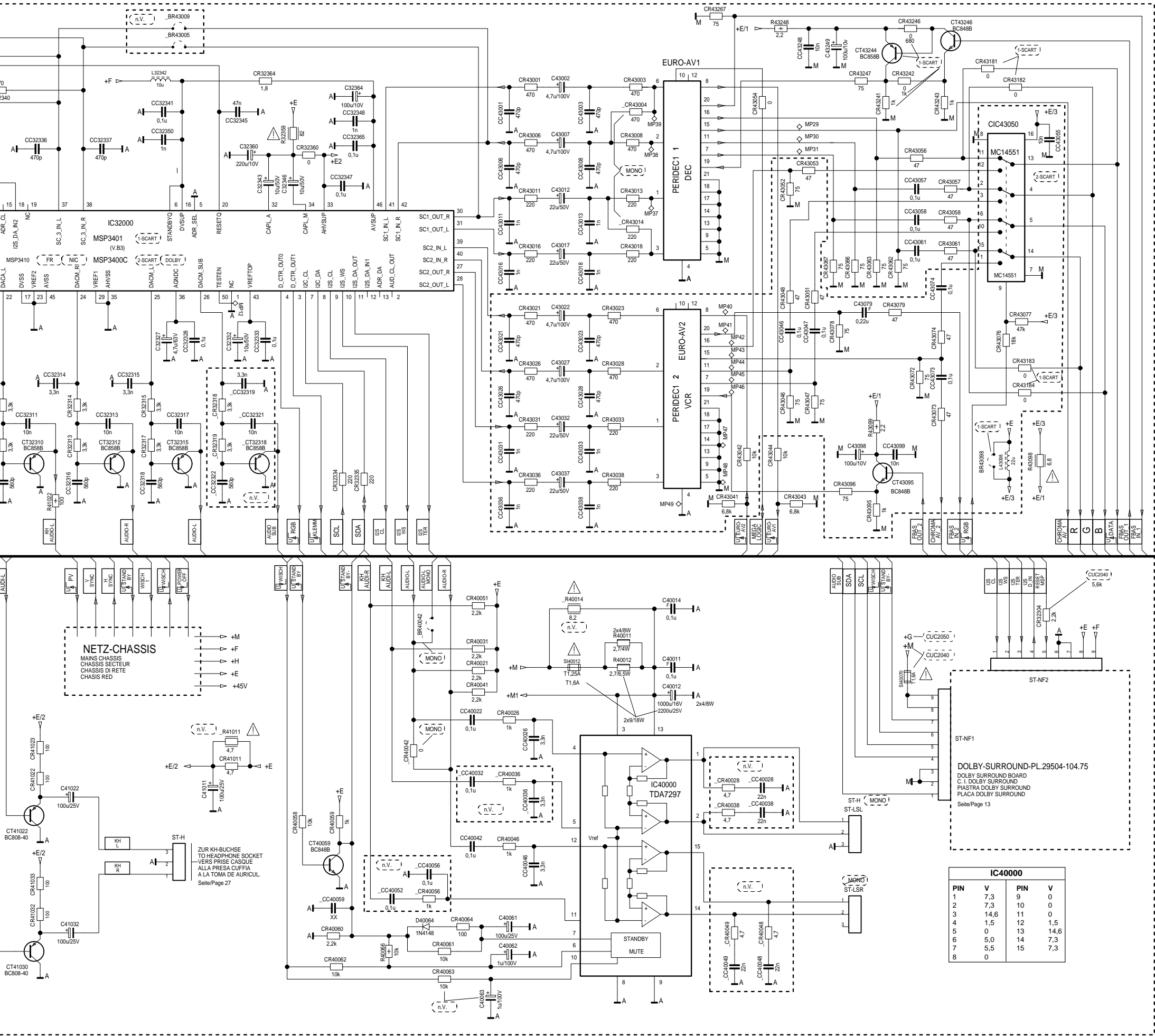


Lötseite, Ansicht von unten / Solder Side, Bottom View



*GRUNDIG Service*

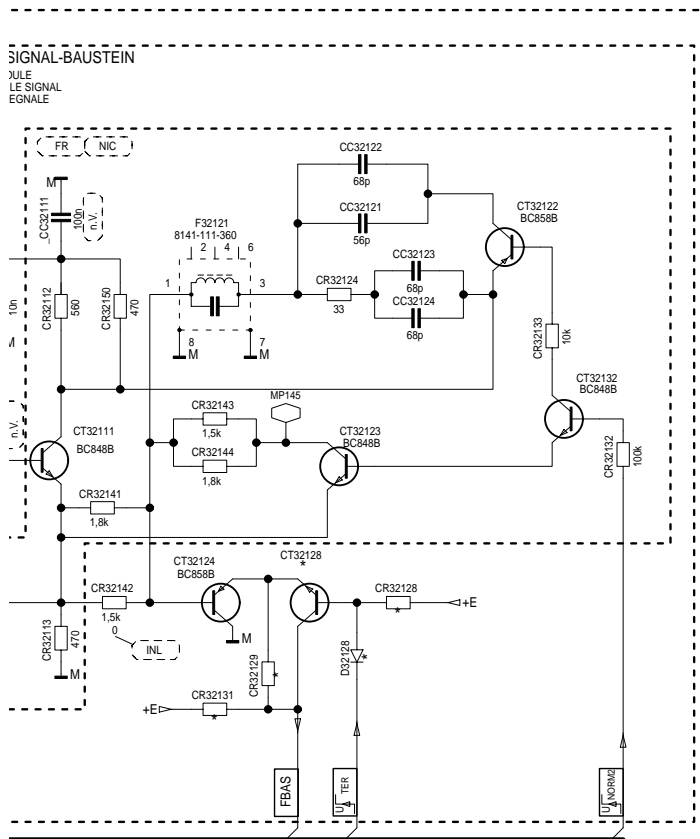







IC32000			
PIN	V	PIN	V
1	0	27	3,6
2	2,2	28	3,6
3	0	29	0
4	0	30	3,6
5	0	31	3,6
6	5,0	32	5,4
7	5,0	33	7,0
8	4,8	34	6,0
9	2,5	35	0
10	2,5	36	3,6
11	2,5	37	3,6
12	1,5	38	3,6
13	1,1	39	3,6
14	1,1	40	3,6
15	1,1	41	3,6
16	5,0	42	3,6
17	0	43	2,5
18	1,5	44	3,6
19	0	45	0
20	5,0	46	4,9
21	1,5	47	1,4
22	1,5	48	1,4
23	0	49	1,8
24	0	50	0
25	0	51	2,3
26	0	52	2,0

IC40000			
PIN	V	PIN	V
1	7,3	9	0
2	7,3	10	0
3	14,6	11	0
4	1,5	12	1,5
5	0	13	14,6
6	5,0	14	7,3
7	5,5	15	7,3
8	0		

19	GRUNDIG Service	20	GRUNDIG Service
----	-----------------	----	-----------------



CC34064 CR34067	CR34067 CR34064	CR32131	CR32129	CT32128	D32128	CR32128	VIDEO MATRIX
0	—	—	—	BC848B	1N4148	4,7k	—
0,1u	470	4,7k	0	—	—	—	
0,1u	—	4,7k	0	—	—	—	
0,1u	—	—	—	BC848B	1N4148	4,7k	

	TUNER	TEXT	SCART	uP-PLATTE	SIGNAL-Bst.	BR	Sonst.	
CUC 2010	VST	1S	1	—	—	28'	MONO	BASIS
CUC 2030	VST	1S	1	—	—	25/28"		
CUC 2030F	PLL	1S	2	—	—	25/28"	FR	
CUC 2031	PLL	8S	2	—	—	29'SF		
CUC 2031M	PLL	8S	2	—	×	29'SF		
CUC 2040N	PLL	8S	2	—	—	25/28"	NIC/DPL	HIGH
CUC 2060	PLL	8S	2	×	—	25/28"		
CUC 2060M	PLL	8S	2	×	×	25/28"		
CUC 2068	PLL	8S	2	×	—	32"16:9		
CUC 2068M	PLL	8S	2	×	×	32"16:9		
CUC 2069	PLL	8S	2	×	—	28"16:9		HIGH
CUC 2069M	PLL	8S	2	×	×	28"16:9		
CUC 2080M	PLL	8S	2	×	×	34"		

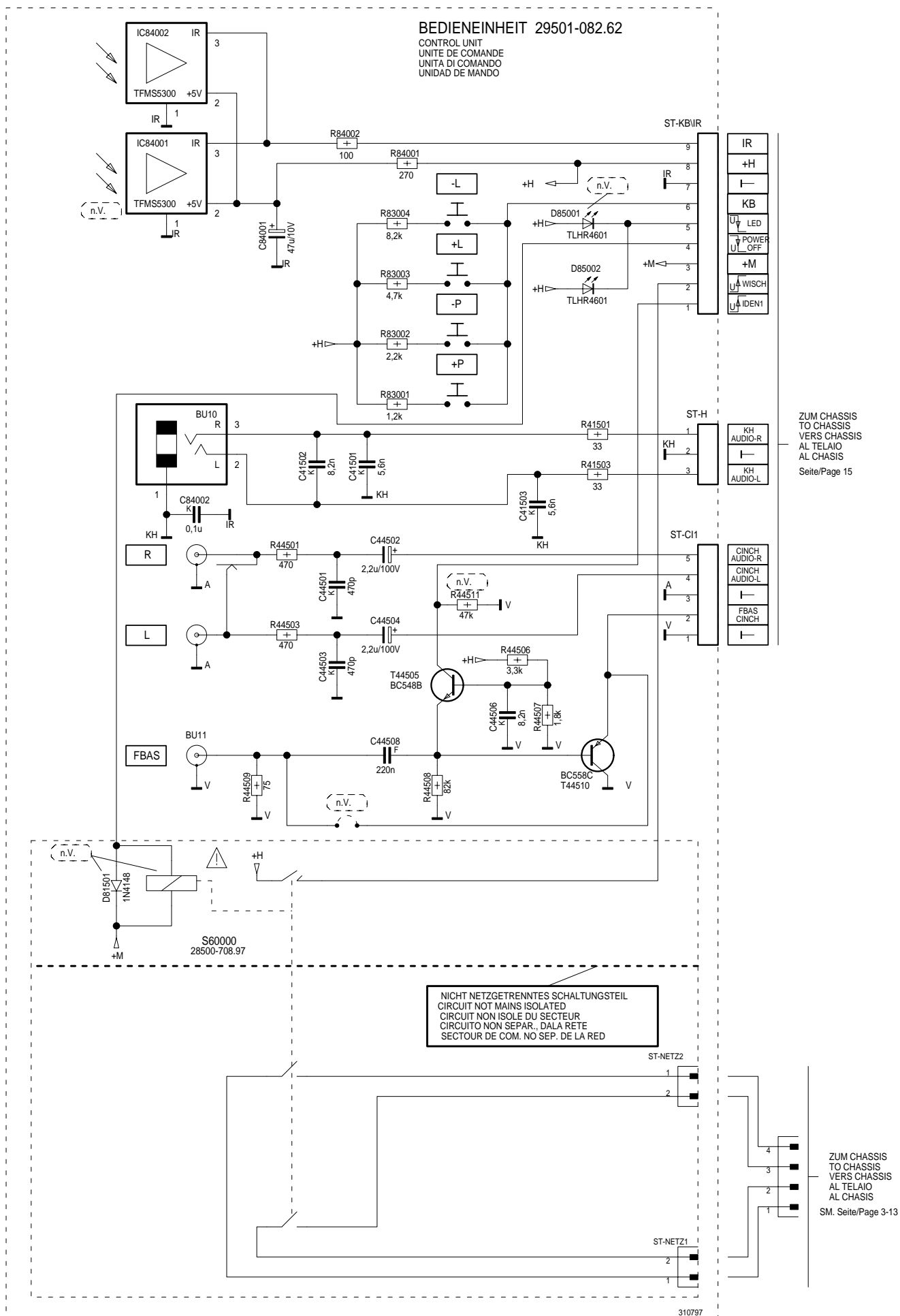
$\_R\dots=$

(n.v.)

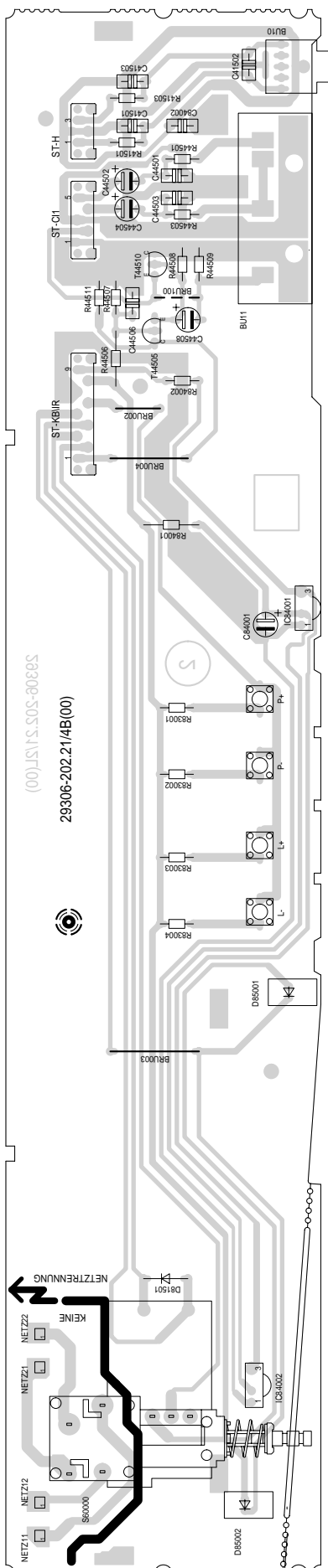
AENDERUNGEN VORBEHALTEN  
SUBJECT TO ALTERNATE  
SOURS RESERVE DE MODIFIC  
CON RISERVA DI MODIFICA  
RESERV. EL DERECH. DE MODIFIC.

170997

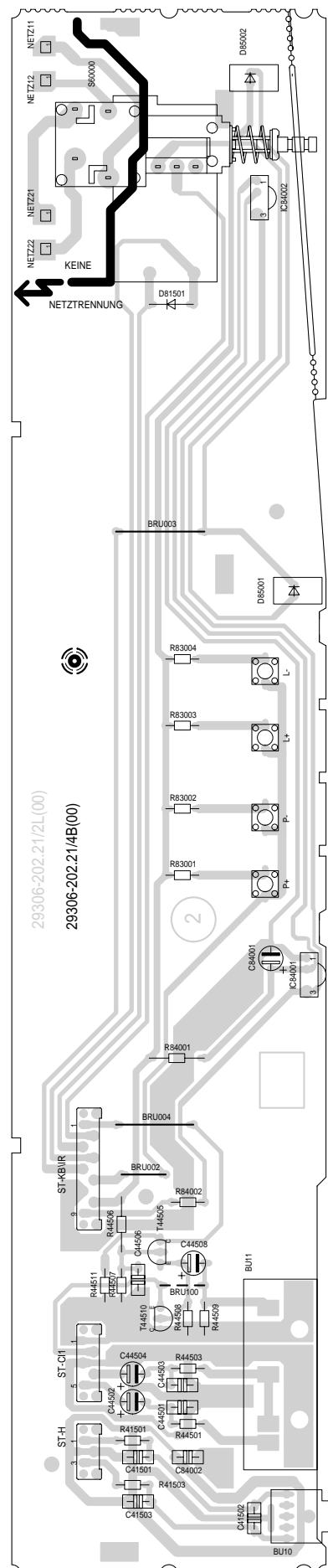


**Bedieneinheit / Control Unit 29501-082.62**

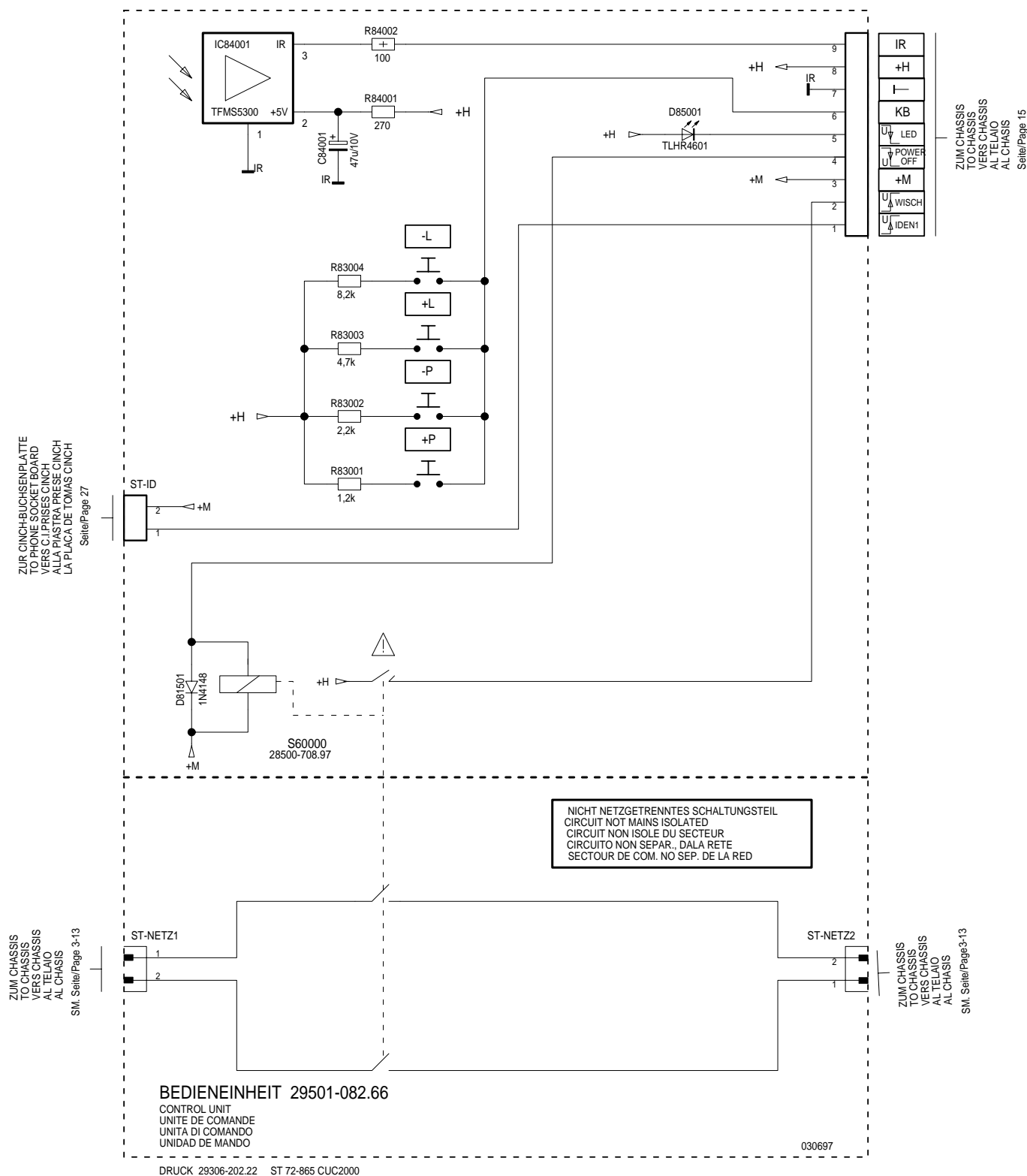
**Bestückungsseite, Ansicht von oben**  
**Component Side, Top View**



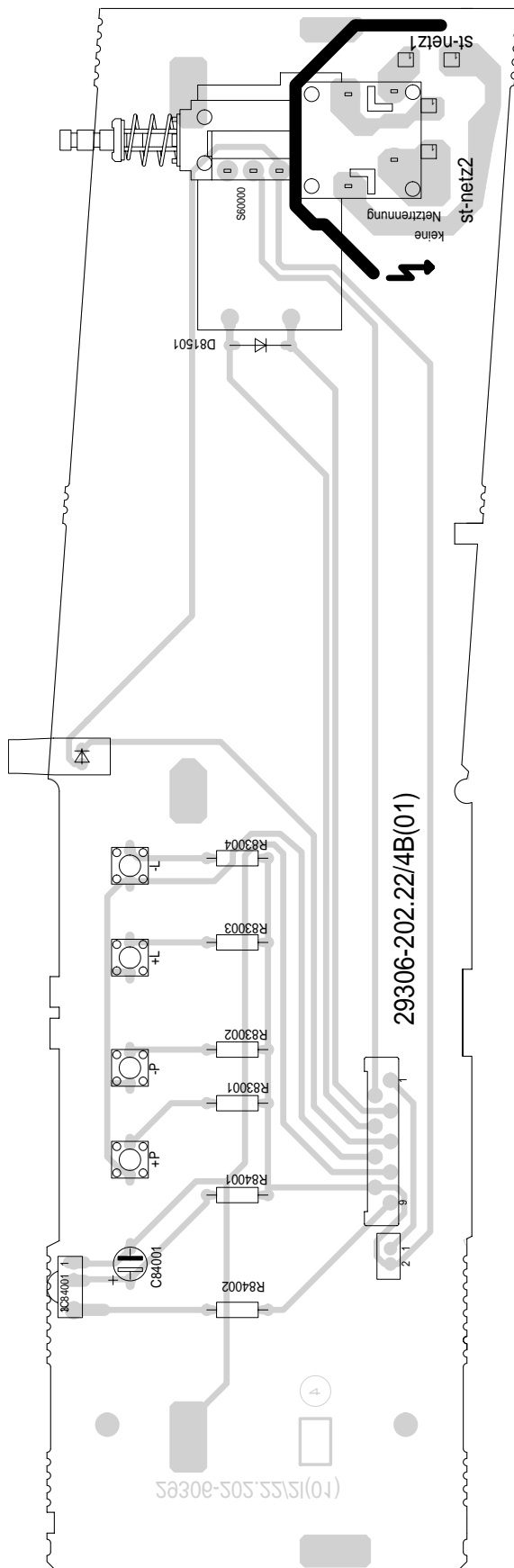
**Lötseite, Ansicht von unten**  
**Solder Side, Bottom View**



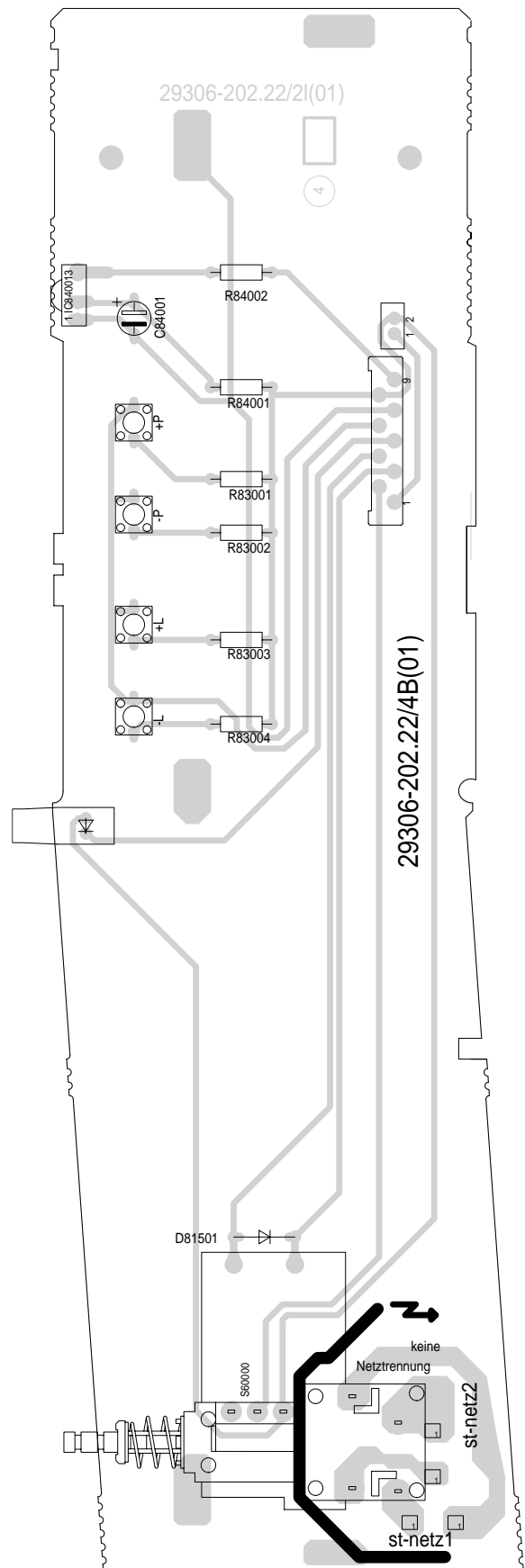
## Bedieneinheit / Control Unit 29501-082.66



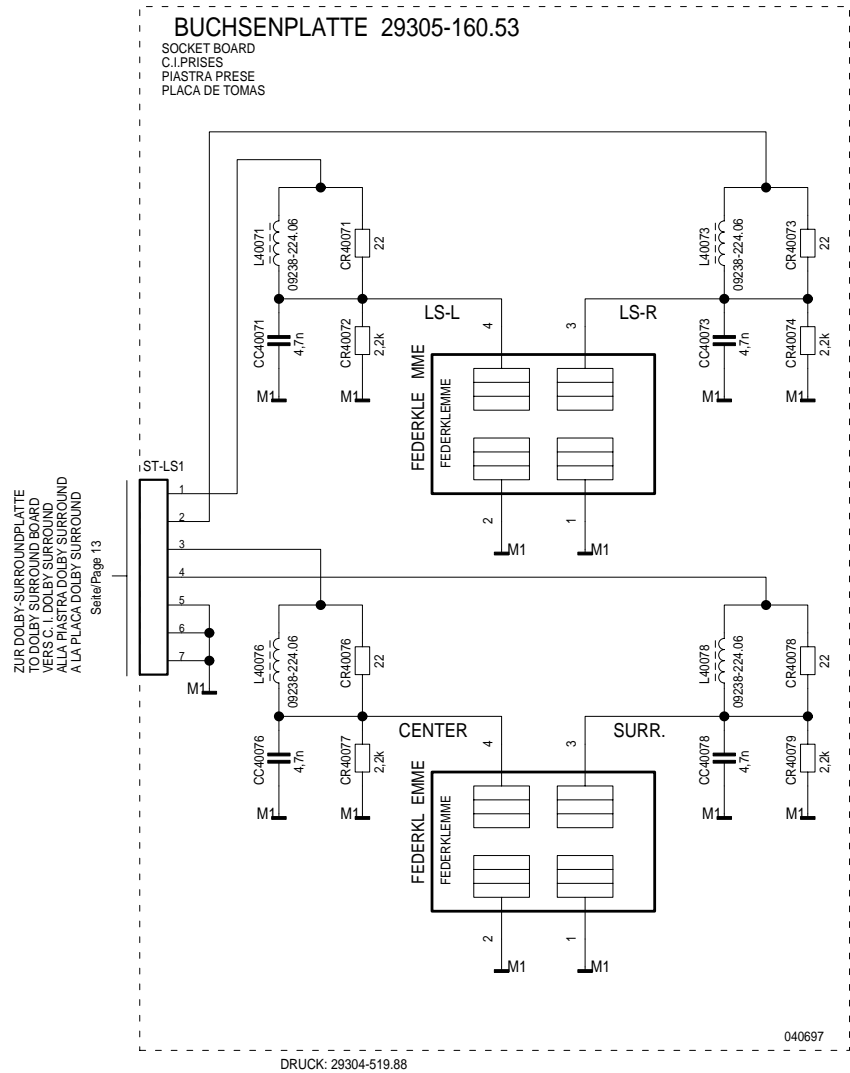
**Bestückungsseite, Ansicht von oben**  
**Component Side, Top View**



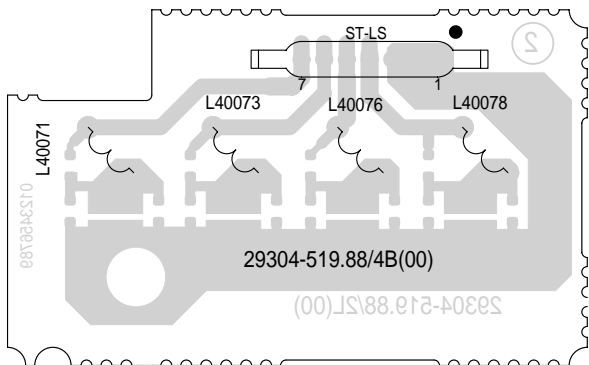
**Lötseite, Ansicht von unten**  
**Solder Side, Bottom View**



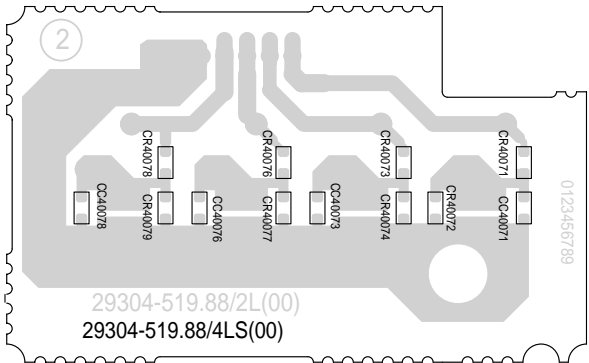
Buchsenplatte / Socket Board 29305-160.53



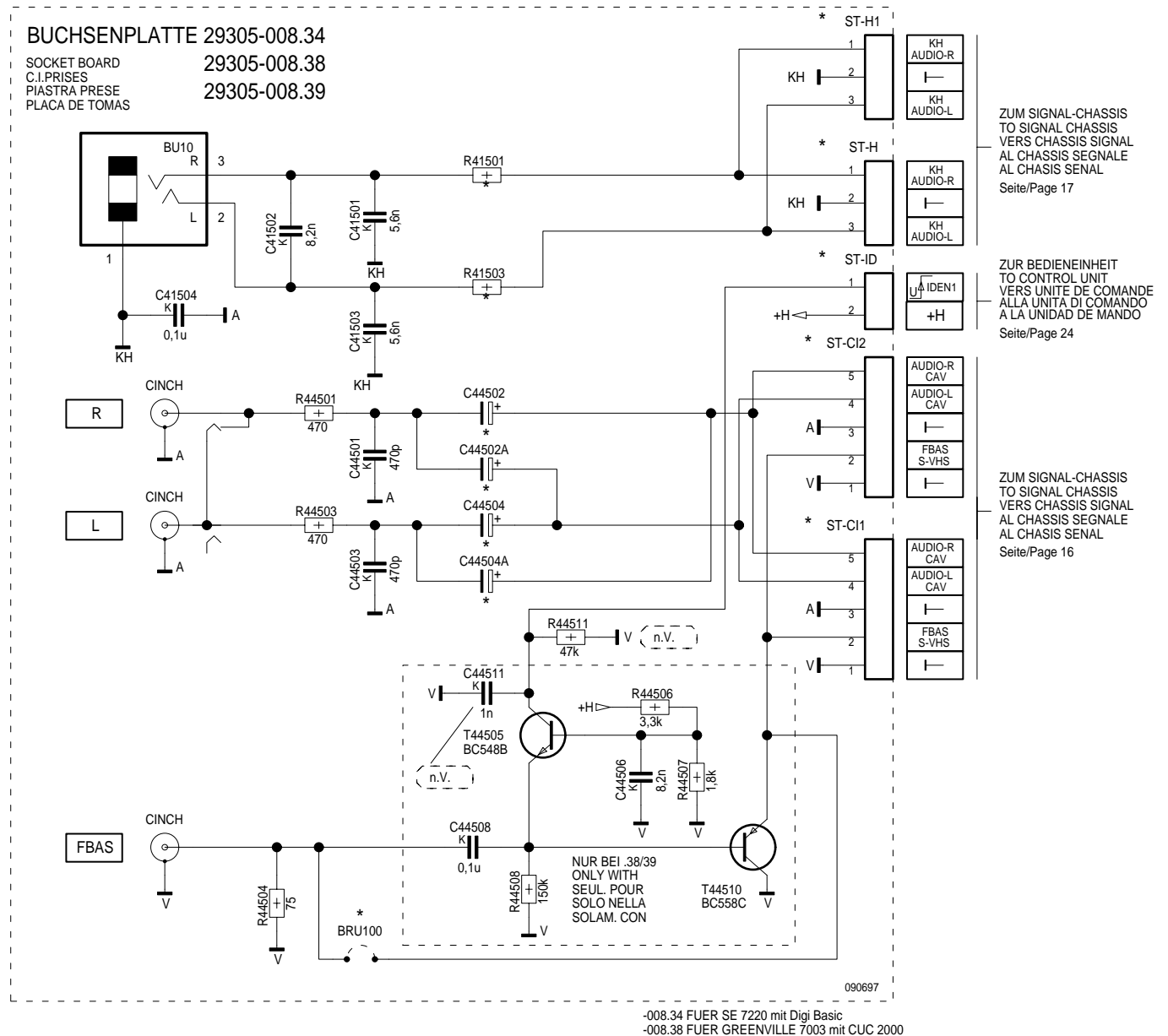
Bestückungsseite, Ansicht von oben  
Component Side, Top View



Lötseite, Ansicht von unten  
Solder Side, Bottom View

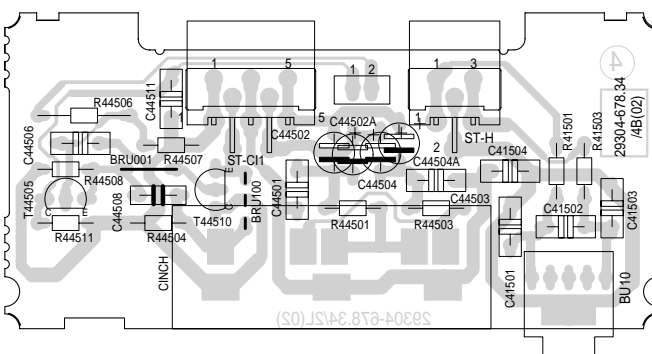


# Buchsenplatte / Socket Board 29305-008.39

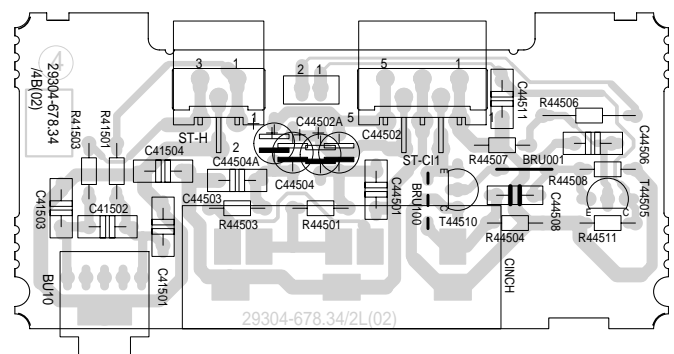


*	ST-H1					
	R41501 R41503	C44502 C44504	C44502A C44504A	ST-ID ST-CT1	ST-H ST-CT2	BRU100
-008.34	100	2,2U/100V	—	—	X	—
-008.38	33	2,2U/100V	—	X	—	—
-008.39	33	—	2,2U/100V	X	—	—

**Bestückungsseite, Ansicht von oben**  
**Component Side, Top View**



**Lötseite, Ansicht von unten**  
**Solder Side, Bottom View**



# Ersatzteilliste Spare Parts List

09 / 97

GRUNDIG

TV

MELBOURNE SE 7210 NIC/TOP  
MELBOURNE SE 7210 TOP  
MELBOURNE SE 7210 NIC/TOP

SACH-NR. / PART NO.: 9.21683-0275 BESTELL-NR. / ORDER NO.: G.CF 8975 CARBON-MET.  
SACH-NR. / PART NO.: 9.21683-0124 BESTELL-NR. / ORDER NO.: G.CF 8824 NBF./WALNUT  
SACH-NR. / PART NO.: 9.21683-0224 BESTELL-NR. / ORDER NO.: G.CF 8924 NBF./WALNUT

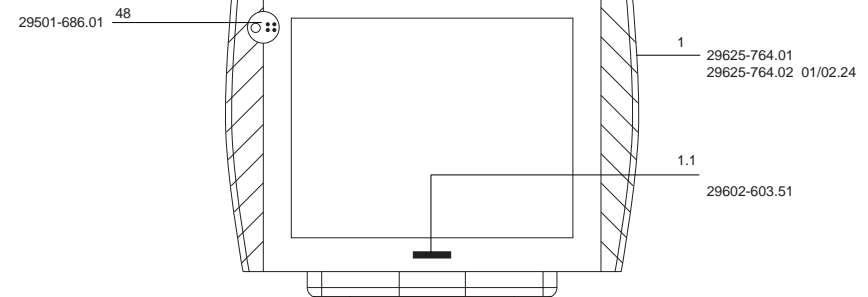
POS. NR. POS. NO.	ABB. FIG.	SACHNUMMER PART NUMBER	ANZ. QTY.	BEZEICHNUNG (D)	DESCRIPTION (GB)
		9.21683-0275 9.21683-0124 9.21683-0224		SE 7210 NIC/TOP MELBOURNE CARBON-MET. SE 7210 TOP MELBOURNE NUSSBAUM SE 7210 NIC/TOP MELBOURNE NUSSBAUM	SE 7210 NIC/TOP MELBOURNE CARBON-MET. SE 7210 TOP MELBOURNE WALNUT SE 7210 NIC/TOP MELBOURNE WALNUT
0001.000		29625-764.01		GEHAEUSE-VORDERTEIL OFB 02.75	CABINET FRONT SURF. TREAT 02.75
0001.000		29625-764.02		GEHAEUSE-VORDERTEIL OFB 01/02.24	CABINET FRONT SURF. TREAT 01/02.24
0001.100		29602-603.51		EMBLEM GRUNDIG	EMBLEM GRUNDIG
0001.200		27041-217.01		DRUCKSCHNAPPER	PRESSURE SNAPPER
0001.300		29636-125.01		FENSTER DRUCK KPL	WINDOW PRINT CPL
0001.400		29608-864.01	4	SOCKELEINLAGE	BASE INSERT
0006.000		19115-002.97	2	LAUTSPRECHER HOCHTON	LOUDSPEAKER TWEETER
0007.000		19126-035.97	2	LAUTSPRECHER	LOUDSPEAKER
0010.000		29636-035.03		GEHAEUSE-RUECKTEIL OFB 02.75	REAR PART W/O SURF.TREAT 02.75
0010.000		29636-035.02		GEHAEUSE-RUECKTEIL OFB 01/02.24	REAR PART W/O SURF.TREAT 01/02.24
0011.000		29618-518.04		TYPENAUFKLEBER SE 7210 NIC/TOP 02.75/24	TYPE LABEL SE 7210 NIC/TOP 02.75/24
WW.		29618-519.61		TYPENAUFKLEBER SE 7210 NIC/TOP 02.75/24	TYPE LABEL SE 7210 NIC/TOP 02.75/24
0011.000		29618-516.04		TYPENAUFKLEBER SE 7210 TOP 01.24	TYPE LABEL SE 7210 TOP 01.24
WW.		29618-517.61		TYPENAUFKLEBER SE 7210 TOP 01.24	TYPE LABEL SE 7210 TOP 01.24
		29656-004.17		MONTAGEZUBEHOER F.BILDROHR KEIN E-TEIL	MOUNTING ACCESSORIES F.CRT NO SPARE PART
0021.000	△	29607-307.01	2	SCHLAUFE	LOOP
0024.000	△	09246-134.85		SPULE ENTMAGNETISIERUNG	COIL DEGAUSSING W.HOLDER
0025.000	△	8300-068-202		BILDR.A68ESF202X11/ A68ES	PICT.TUBE A68ESF202X11/ A68ES
0026.000	△	29201-360.11		ANODENKAPPE M.HOCHSPANNUNGSKABEL	ANODE CAP W.HIGH VOLTAGE KABLE
0029.000		29305-165.73		NETZSCHALTERPLATTE	POWER SWITCH BOARD
0029.100	△	29703-291.72		NETZSCHALTER ECO M.WISCHER	POWER SWITCH ECO W.WIPER
		29305-008.38		BUCHSENPLATTE KEIN E-TEIL	SOCKET BOARD NO SPARE PART
0030.200		29303-168.57		CINCH-BUCHSE 3-FACH	CINCH SOCKET 3 FOLD
0030.300		29303-390.42		KOPFHÖRERBUCHSE 3.5 O.SCHALTER	HEADPHONE SOCKET 3.5 W/O SWITCH
0030.400		29501-599.01		ABDECKUNG S-BUCHSEN	S-SOCKET-COVER
0030.600		29703-357.01		TASTSCHALTER PROGRAMM +	KEY SWITCH PROGRAMME +
0030.700		29703-357.01		TASTSCHALTER PROGRAMM -	KEY SWITCH PROGRAMME -
0030.800		29703-357.01		TASTSCHALTER LAUTSTÄRKE +	KEY SWITCH VOLUME +
0030.900		29703-357.01		TASTSCHALTER LAUTSTÄRKE -	KEY SWITCH VOLUME -
		29501-083.44		KEYBOARD KEIN E-TEIL	KEYBOARD NO SPARE PART
0048.000		29501-686.01		TASTENKNOPF MIT LICHTLEITER	KEY BUTTON ASSY.
0050.000	△	8290-991-316		NETZKABEL KPL	POWER CABLE CPL GWN9.22
0052.000		29642-061.11		TELEPILOT TP 900	REMOTE CONTROL TP 900
		29305-122.18	X	BILDROHRPLATTE	PICTURE TUBE BOARD
		72010-020.70		SERVICE MANUAL D/GB	SERVICE MANUAL D/GB
		72010-020.71		SERVICE MANUAL D/GB 1. ERGAENZUNG	SERVICE MANUAL D/GB 1ST SUPPLEMENT
		21683-941.02		BEDIENUNGSANLEITUNG 02.75/24	OPERATING INSTRUCTIONS 02.75/24
		21683-941.01		BEDIENUNGSANLEITUNG 01.24	OPERATING INSTRUCTIONS 01.24

Btx \*32700#

ÄNDERUNGEN VORBEHALTEN / SUBJECT TO ALTERATION

POS. NR. POS. NO.	ABB. FIG.	SACHNUMMER PART NUMBER	ANZ. QTY.	BEZEICHNUNG (D)	DESCRIPTION (GB)
		29704-003.27	X	CHASSIS-FS-STEREO 02.75/24 CUC 2031 KEIN E-TEIL	CHASSIS TV STEREO 02.75/24 CUC 2031 NO SPARE PART
		29704-003.26	X	CHASSIS-FS-STEREO 01.24 CUC 2030 KEIN E-TEIL	CHASSIS TV STEREO 01.24 CUC 2030 NO SPARE PART
				X = SIEHE GESONDERTE E-LISTE WW. = WAHLWEISE	X = SEE SEPARATE PARTS LIST WW. = OPTIONAL

POS. NR. POS. NO.	SACHNUMMER PART NUMBER	BEZEICHNUNG DESCRIPTION	POS. NR. POS. NO.	SACHNUMMER PART NUMBER	BEZEICHNUNG DESCRIPTION
	29305-008.38	BUCHSENPLATTE SOCKET BOARD			
D 81501	8309-215-045	DIODE 1N4148			
IC 84001	8305-367-530	IC TFMS5300 (STEHEND) TE			
T 44505	8303-205-548	TRANS BC548B			
T 44510	8303-207-558	TRANS.BC 558 C			



Es gelten die Vorschriften und Sicherheitshinweise gemäß dem Service Manual "Sicherheit", Sach-Nummer 72010-800.00, sowie zusätzlich die eventuell abweichenden, landesspezifischen Vorschriften!

Btx \*32700#



The regulations and safety instructions shall be valid as provided by the "Safety" Service Manual, part number 72010-800.00, as well as the respective national deviations.

ÄNDERUNGEN VORBEHALTEN / SUBJECT TO ALTERATION



GRUNDIG

TV

Ersatzteilliste  
Spare Parts List

06 / 97

ST 63-700 NIC/FT  
ST 63-700 DPL/NIC/FTSACH-NR. / PART NO.: 9.21661-6381 BESTELL-NR. / ORDER NO.: G.CG 3581 GB SCHWARZ/BLACK  
SACH-NR. / PART NO.: 9.21661-6481 BESTELL-NR. / ORDER NO.: G.CG 3681 GB SCHWARZ/BLACK

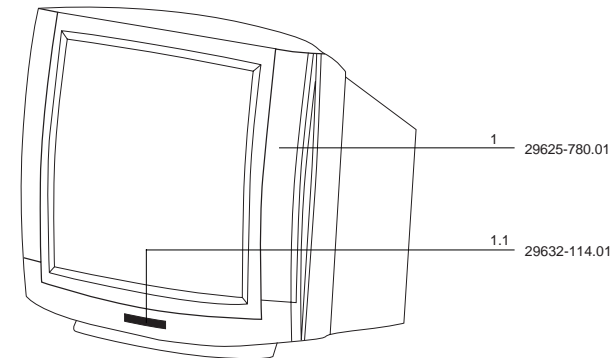
POS. NR. POS. NO.	ABB. FIG.	SACHNUMMER PART NUMBER	ANZ. QTY.	BEZEICHNUNG (D)	DESCRIPTION (GB)
		9.21661-6381		ST 63-700 NIC/FT SCHWARZ	ST 63-700 NIC/FT BLACK
		9.21661-6481		ST 63-700 DPL/NIC/FT SCHWARZ	ST 63-700 DPL/NIC/FT BLACK
0001.000		29625-780.01		GEHAEUSE-VORDERTEIL OFB	CABINET FRONT SURF. TREAT
0001.100		29632-114.01		EMBLEM GRUNDIG	EMBLEM GRUNDIG
0001.200		29633-431.01		INFRA-FENSTER	INFRA WINDOW
0001.300		29501-688.01		TASTE NETZ	KEY POWER
0001.400		29628-417.01		DRUCKFEDER	PRESSURE SPRING
0004.000		29638-044.01		BOX SURROUND M.LTG. .64	BOX SURROUND W. CABLE .64
0005.000		29638-046.01		BOX CENTER M.LTG. .64	BOX CENTER W. CABLE .64
0006.000		19126-037.97	2	LAUTSPRECHER .63	LOUDSPEAKER .63
0006.000		19126-035.97	2	LAUTSPRECHER .64	LOUDSPEAKER .64
0007.000		29501-671.06		TASTEN-SATZ	KEY SET
0008.000		29636-032.01		ABDECKUNG BUCHSEN	COVER
0010.000		29636-175.80		GEHAEUSE-RUECKTEIL	REAR PANEL
0011.000		29618-457.62		TYPENAUFKLEBER (ST 63-700 NIC/FT) .63	TYPE LABEL (ST 63-700 NIC/FT) .63
		29656-004.14		MONTAGEZUBEHOER F.BILDROHR KEIN E-TEIL	MOUNTING ACCESSORIES F.CRT NO SPARE PART
0021.000		29607-219.01	8	SPULENHAKEN	COIL HOOK
0024.000	△	09246-130.85		SPULE ENTMAGNETISIERUNG	COIL DEGAUSSING
0025.000	△	8300-020-401		BILDR.A59EAK71X01/ A59EAK	PICT.TUBE A59EAK71X01/ A59EAK
0026.000	△	29201-360.02		ANODENKAPPE M.HOCHSPANNUNGSKABEL	ANODE CAP W.HIGH VOLTAGE CABLE
0030.000		29501-082.59		BEDIENEINHEIT	CONTROL UNIT
0030.100		29303-168.05		CINCHBUCHSE 3-FACH	CINCH SOCKET 3 FOLD
0030.200		29303-390.42		KOPFHOERERBUCHSE 3,5 O.SCHALTER	HEADPHONE SOCKET 3,5 W/O SWITCH
0030.300	△	29703-291.22		NETZSCHALTER	POWER SWITCH
WW.	△	29703-291.32		NETZSCHALTER	POWER SWITCH
0030.500		29703-357.11		TASTSCHALTER LAUTSTAERKE +	KEY SWITCH VOLUME +
0030.600		29703-357.11		TASTSCHALTER LAUTSTAERKE -	KEY SWITCH VOLUME -
0030.700		29703-357.11		TASTSCHALTER PROGRAMM +	KEY SWITCH PROGRAMME +
0030.800		29703-357.11		TASTSCHALTER PROGRAMM -	KEY SWITCH PROGRAMME -
0035.000	△	8290-981-386		NETZKABEL KPL GWN9.32 WF:	POWER CABLE CPL GWN9.32 W
0036.000		29642-062.11		TELEPILOT TP 715	REMOTE CONTROL TP 715
		29305-122.16	X	BILDROHRPLATTE	PICTURE TUBE BOARD
		72010-020.70		SERVICE MANUAL	SERVICE MANUAL
		72010-020.71		SERVICE MANUAL 1. ERGAENZUNG	SERVICE MANUAL 1ST SUPPLEMENT
		21661-941.06		BEDIENUNGSANLEITUNG .63	OPERATING INSTRUCTIONS .63
		21661-941.07		BEDIENUNGSANLEITUNG .64	OPERATING INSTRUCTIONS .64
		29704-003.05	X	CHASSIS-FS-STEREO .63 CUC 2030 KEIN E-TEIL	CHASSIS-TV-STEREO .63 CUC 2030 NO SPARE PART
		29704-003.25	X	CHASSIS-FS-STEREO .64 CUC 2040 KEIN E-TEIL	CHASSIS-TV-STEREO .64 CUC 2040 NO SPARE PART
		29628-893.01		TV-STAND LARGE GRUNDIG KEIN E-TEIL	TV-STAND LARGE GRUNDIG NO SPARE PART
				X = SIEHE GESONDERTE E-LISTE WW. = WAHLWEISE	X = SEE SEPARATE PARTS LIST WW. = OPTIONAL

Btx \*32700#

ÄNDERUNGEN VORBEHALTEN / SUBJECT TO ALTERATION

POS. NR. POS. NO.	SACHNUMMER PART NUMBER	BEZEICHNUNG DESCRIPTION
	<b>29501-082.59</b>	<b>BEDIENEINHEIT/ CONTROL UNIT</b>
D 805	8309-944-601	LE DIODE TLHR 4601 TFK
IC 84001	8305-367-530	IC TFMS5300 STEHEND TFK/
T 44505	8303-205-548	TRANS BC548B
T 44510	8303-207-558	TRANS.BC 558 C

POS. NR. POS. NO.	SACHNUMMER PART NUMBER	BEZEICHNUNG DESCRIPTION
----------------------	---------------------------	----------------------------



Es gelten die Vorschriften und Sicherheitshinweise gemäß dem Service Manual "Sicherheit", Sach-Nummer 72010-800.00, sowie zusätzlich die eventuell abweichenden, landesspezifischen Vorschriften!



The regulations and safety instructions shall be valid as provided by the "Safety" Service Manual, part number 72010-800.00, as well as the respective national deviations.

Btx \*32700#

ÄNDERUNGEN VORBEHALTEN / SUBJECT TO ALTERATION

# Ersatzteilliste Spare Parts List

09 / 97

GRUNDIG

TV

ST 63-710 NIC/TEXT  
ST 70-710 NIC/TEXTSACH-NR. / PART NO.: 9.21720-0375  
SACH-NR. / PART NO.: 9.21719-0375BESTELL-NR. / ORDER NO.: G.CG 4975  
BESTELL-NR. / ORDER NO.: G.CG 2675COSMOS-SCHWARZ/COSMOS BLACK  
COSMOS-SCHWARZ/COSMOS BLACK

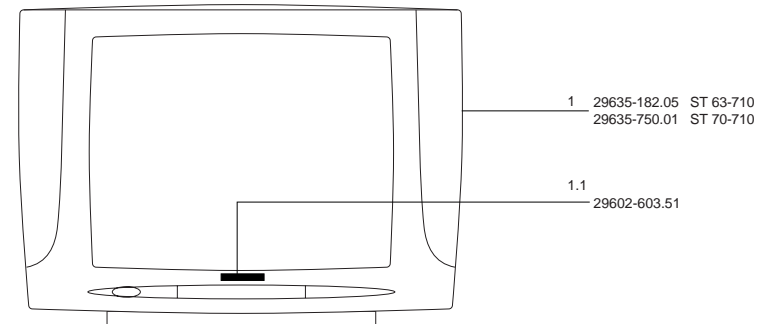
POS. NR. POS. NO.	ABB. FIG.	SACHNUMMER PART NUMBER	ANZ. QTY.	BEZEICHNUNG (D)	DESCRIPTION (GB)
		9.21720-0375 9.21719-0375		ST 63-710 NIC/TEXT COSMOS-SCHWARZ ST 70-710 NIC/TEXT COSMOS-SCHWARZ	ST 63-710 NIC/TEXT COSMOS BLACK ST 70-710 NIC/TEXT COSMOS BLACK
0001.000		29635-182.05		GEHAEUSE-VORDERTEIL KPL. ST 63-710	CABINET FRONT CPL. ST 63-710
0001.000		29625-750.01		GEHAEUSE-VORDERTEIL OFB ST 70-710	CABINET FRONT SURF. TREAT ST 70-710
0001.100		29602-603.51		EMBLEM GRUNDIG	EMBLEM GRUNDIG
0006.000		29501-668.21		TASTEN-SATZ	KEY SET
0007.000		19126-037.97	2	LAUTSPRECHER	LOUDSPEAKER
0008.000		29633-861.01		ABDECKUNG BUCHSEN	COVER SOCKET
0009.000		29636-001.87		GEHAEUSE-RUECKTEIL ST 63-710	REAR PANEL ST 63-710
0009.000		29636-979.87		GEHAEUSE-RUECKTEIL ST 70-710	REAR PANEL ST 70-710
0010.000		29618-539.04		TYPENAUFKLEBER	TYPE LABEL
WW.		29618-540.61		TYPENAUFKLEBER	TYPE LABEL
		29656-004.14		MONTAGEZUBEHOER F.BILDROHR KEIN E-TEIL ST 63-710	MOUNTING ACCESSORIES F.CRT NO SPARE PART ST 63-710
WW.		29656-004.19		MONTAGEZUBEHOER F.BILDROHR (TESLA) KEIN E-TEIL ST 63-710	MOUNTING ACCESSORIES F.CRT (TESLA) NO SPARE PART ST 63-710
		29656-004.14		MONTAGEZUBEHOER F.BILDROHR KEIN E-TEIL ST 70-710	MOUNTING ACCESSORIES F.CRT NO SPARE PART ST 70-710
0021.000		29607-219.01	8	SPULENHAKEN	COIL HOOK
0024.000	△	09246-130.85		SPULE ENTMAGNETISIERUNG ST 63-710	COIL DEGAUSSING ST 63-710
0024.000	△	09246-131.85		SPULE ENTMAGNETISIERUNG ST 70-710	COIL DEGAUSSING ST 70-710
0025.000	△	8300-020-401		BILDR.A59EAK71X01/ A59EAK ST 63-710	PICT.TUBE A59EAK71X01/ A59EAK ST63-710
WW.	△	8300-059-053		BILDR.A59EMZ53X06 (TESLA) ST 63-710	PICT.TUBE A59EMZ53X06 (TESLA) ST 63-710
0025.000	△	8300-030-435		BILDR.A66EAK71X01/A66EAK ST 70-710	PICT.TUBE A66EAK71X01/A66EAK ST70-710
0026.000	△	29201-360.02		ANODENKAPPE M.HOCHSPANNUNGSKABEL	ANODE CAP W.HIGH VOLTAGE CABLE
0028.000		29633-876.01		TASTE NETZ ST 63-710	KEY MAINS SUPPLY ST 63-710
0028.000		29501-643.01		TASTENKNOPF NETZ ST 70-710	KEY BUTTON MAINS SUPPLY ST 70-710
0028.500		29501-668.11		TASTENSATZ ST 70-710	KEY SET ST 70-710
0029.000		29700-638.01		ABDECKUNG F.CHASSIS	COVER FOR CHASSIS
0030.000		29501-082.62		BEDIENEINHEIT	CONTROL UNIT
0030.100		29303-168.05		CINCH-BUCHSE 3-FACH GE/WS	CINCH SOCKET 3 FOLD GE/WS
0030.200		29303-390.42		KOPFHÖRERBUCHSE 3,5 O.SCHALTER	HEADPHONE SOCKET 3,5 W/O SWITCH
0030.300	△	29703-291.22		NETZSCHALTER	POWER SWITCH
0030.400		29703-357.01		TASTSCHALTER PROGRAMM +	KEY SWITCH PROGRAMME +
0030.500		29703-357.01		TASTSCHALTER PROGRAMM -	KEY SWITCH PROGRAMME -
0030.600		29703-357.01		TASTSCHALTER LAUTSTÄRKE +	KEY SWITCH VOLUME +
0030.700		29703-357.01		TASTSCHALTER LAUTSTÄRKE -	KEY SWITCH VOLUME -
0031.000	△	8290-991-316		NETZKABEL KPL	POWER CABLE CPL GWN9.22
0032.000		29642-062.11		TELEPILOT TP 715	REMOTE CONTROL TP 715
		29305-122.16	X	BILDROHRPLATTE	PICTURE TUBE BOARD
		72010-020.70		SERVICE MANUAL D/GB	SERVICE MANUAL D/GB
		72010-020.71		SERVICE MANUAL D/GB 1. ERGAENZUNG	SERVICE MANUAL D/GB 1ST SUPPLEMENT
		21720-941.01		BEDIENUNGSANLEITUNG ST 63-710	OPERATING INSTRUCTIONS ST 63-710
		21719-941.01		BEDIENUNGSANLEITUNG ST 70-710	OPERATING INSTRUCTIONS ST 70-710
		29704-003.21	X	CHASSIS-FS-STEREO ST 63-710 CUC 2030 KEIN E-TEIL	CHASSIS TV STEREO ST 63-710 CUC 2030 NO SPARE PART
WW.		29704-003.31	X	CHASSIS-FS-STEREO (TESLA) ST 63-710 CUC 2030 KEIN E-TEIL	CHASSIS TV STEREO (TESLA) ST 63-710 CUC 2030

Btx \*32700#

ÄNDERUNGEN VORBEHALTEN / SUBJECT TO ALTERATION

POS. NR. POS. NO.	ABB. FIG.	SACHNUMMER PART NUMBER	ANZ. QTY.	BEZEICHNUNG (D)	DESCRIPTION (GB)
		29704-003.20	X	CHASSIS-FS-STEREO ST 70-710 CUC 2030 KEIN E-TEIL	CHASSIS TV STEREO ST 70-710 CUC 2030 NO SPARE PART
				X = SIEHE GESONDERTE E-LISTE WW. = WAHLWEISE	X = SEE SEPARATE PARTS LIST WW. = OPTIONAL

POS. NR. POS. NO.	SACHNUMMER PART NUMBER	BEZEICHNUNG DESCRIPTION	POS. NR. POS. NO.	SACHNUMMER PART NUMBER	BEZEICHNUNG DESCRIPTION
	<b>29501-082.62</b>	<b>BEDIENEINHEIT/ CONTROL UNIT</b>			
IC 84002	8305-367-530	IC TFMSS300 (STEHEND) TE			
T 44505	8303-205-548	TRANS BC548B			
T 44510	8303-207-558	TRANS.BC 558 C			

1 29635-182.05 ST 63-710  
29635-750.01 ST 70-710

1.1 29602-603.51

Es gelten die Vorschriften und Sicherheitshinweise gemäß dem Service Manual "Sicherheit", Sach-Nummer 72010-800.00, sowie zusätzlich die eventuell abweichenden, landesspezifischen Vorschriften!



The regulations and safety instructions shall be valid as provided by the "Safety" Service Manual, part number 72010-800.00, as well as the respective national deviations.

Btx \*32700#

ÄNDERUNGEN VORBEHALTEN / SUBJECT TO ALTERATION

Ersatzteilliste  
Spare Parts List

06 / 97

GRUNDIG

TV

ST 70-700 NIC/FT  
ST 70-700 DPL/NIC/FTSACH-NR. / PART NO.: 9.21641-6381 BESTELL-NR. / ORDER NO.: G.CG 3481 GB SCHWARZ/BLACK  
SACH-NR. / PART NO.: 9.21641-6481 BESTELL-NR. / ORDER NO.: G.CF 6981 GB SCHWARZ/BLACK

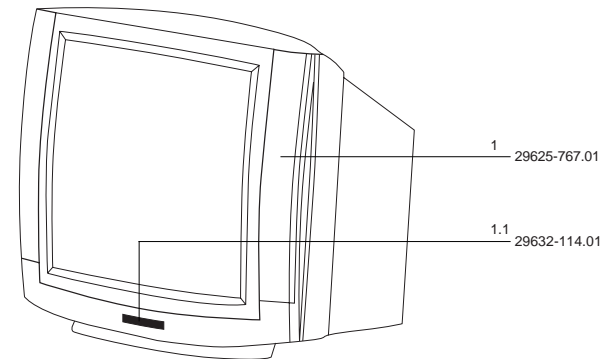
POS. NR. POS. NO.	ABB. FIG.	SACHNUMMER PART NUMBER	ANZ. QTY.	BEZEICHNUNG (D)	DESCRIPTION (GB)
		9.21641-6381		ST 70-700 NIC/FT SCHWARZ	ST 70-700 NIC/FT BLACK
		9.21641-6481		ST 70-700 DPL/NIC/FT SCHWARZ	ST 70-700 DPL/NIC/FT BLACK
0001.000		29625-767.01		GEHAEUSE-VORDERTEIL OFB	CABINET FRONT SURF.TREAT
0001.100		29632-114.01		EMBLEM GRUNDIG	EMBLEM GRUNDIG
0001.200		29633-431.01		INFRA-FENSTER	INFRA WINDOW
0001.300		29501-688.01		TASTE NETZ	KEY POWER
0001.400		29628-417.01		DRUCKFEDER	PRESSURE SPRING
0004.000		29638-044.01	2	BOX SURROUND M. LTG. .64	BOX SURROUND W. CABLE .64
0005.000		29638-046.01		BOX CENTER M. LTG. .64	BOX CENTER W. CABLE .64
0006.000		19126-037.97	2	LAUTSPRECHER .63	LOUDSPEAKER .63
0006.000		19126-035.97	2	LAUTSPRECHER .64	LOUDSPEAKER .64
0007.000		29501-671.06		TASTEN-SATZ	KEY SET
0008.000		29636-032.01		ABDECKUNG BUCHSEN	COVER SOCKET
0010.000		29636-117.80		GEHAEUSE-RUECKTEIL	REAR PANEL
0011.000		29618-456.62		TYPENAUFKLEBER (ST 70-700 NIC/FT) .63	TYPE LABEL (ST 70-700 NIC/FT) .63
0011.000		29618-303.62		TYPENAUFKLEBER (ST 70-700 DPL/NIC/FT) .64	TYPE LABEL (ST 70-700 DPL/NIC/FT) .64
		29656-004.15		MONTAGEZUBEHOER F.BILDROHR KEIN E-TEIL	MOUNTING ACCESSORIES F.CRT NO SPARE PART
0021.000		29607-219.01	8	SPULENHAKEN	COIL HOOK
0024.000		09246-131.85		SPULE ENTMAGNETISIERUNG	COIL DEGAUSSING
0025.000		8300-030-435		BILDR.A66EAK71X01/ A66EAK	PICT.TUBE A66EAK71X01/ A66EAK
0026.000		29201-360.02		ANODENKAPPE M.HOCHSPANNUNGSKABEL	ANODE CAP W.HIGH VOLTAGE CABLE
0030.000		29501-082.59		BEDIENEINHEIT	CONTROL UNIT
0030.100		29303-168.05		CINCHBUCHSE 3-FACH	CINCH SOCKET 3 FOLD
0030.200		29303-390.42		KOPFHOERERBUCHSE 3,5 O.SCHALTER	HEADPHONE SOCKET 3,5 W/O SWITCH
0030.300		29703-291.22		NETZSCHALTER	POWER SWITCH
WW.		29703-291.32		NETZSCHALTER	POWER SWITCH
0030.500		29703-357.11		TASTSCHALTER LAUTSTAERKE +	KEY SWITCH VOLUME +
0030.600		29703-357.11		TASTSCHALTER LAUTSTAERKE -	KEY SWITCH VOLUME -
0030.700		29703-357.11		TASTSCHALTER PROGRAMM +	KEY SWITCH PROGRAMME +
0030.800		29703-357.11		TASTSCHALTER PROGRAMM -	KEY SWITCH PROGRAMME -
0035.000		8290-991-386		NETZKABEL KPL GWN9.32 WF:	POWER CABLE CPL GWN9.32 W
0036.000		29642-062.11		TELEPILOT TP 715	REMOTE CONTROL TP 715
		29305-122.16	X	BILDROHRPLATTE	PICTURE TUBE BOARD
		72010-020.70		SERVICE MANUAL	SERVICE MANUAL
		72010-020.71		SERVICE MANUAL 1. ERGAENZUNG	SERVICE MANUAL 1ST SUPPLEMENT
		21641-941.06		BEDIENUNGSANLEITUNG .63	OPERATING INSTRUCTIONS .63
		21641-941.05		BEDIENUNGSANLEITUNG .64	OPERATING INSTRUCTIONS .64
		29704-003.02	X	CHASSIS-FS-STEREO .63 CUC 2030 KEIN E-TEIL	CHASSIS TV STEREO .63 CUC 2030 NO SPARE PART
		29704-003.16	X	CHASSIS-FS-STEREO .64 CUC 2040 KEIN E-TEIL	CHASSIS TV STEREO .64 CUC 2040 NO SPARE PART
		29628-893.01		TV-STAND LARGE GRUNDIG KEIN E-TEIL	TV-STAND LARGE GRUNDIG NO SPARE PART
				X = SIEHE GESONDERTE E-LISTE WW. = WAHLWEISE	X = SEE SEPARATE PARTS LIST WW. = OPTIONAL

Btx \*32700#

ÄNDERUNGEN VORBEHALTEN / SUBJECT TO ALTERATION

POS. NR. POS. NO.	SACHNUMMER PART NUMBER	BEZEICHNUNG DESCRIPTION
	<b>29501-082.59</b>	<b>BEDIENEINHEIT/ CONTROL UNIT</b>
D 805	8309-944-601	LE DIODE TLHR 4601 TFK
IC 84001	8305-367-530	IC TFMS5300 STEHEND TFK/
T 44505	8303-205-548	TRANS BC548B
T 44510	8303-207-558	TRANS.BC 558 C

POS. NR. POS. NO.	SACHNUMMER PART NUMBER	BEZEICHNUNG DESCRIPTION
----------------------	---------------------------	----------------------------



Es gelten die Vorschriften und Sicherheitshinweise gemäß dem Service Manual "Sicherheit", Sach-Nummer 72010-800.00, sowie zusätzlich die eventuell abweichenden, landesspezifischen Vorschriften!



The regulations and safety instructions shall be valid as provided by the "Safety" Service Manual, part number 72010-800.00, as well as the respective national deviations.

Btx \*32700#

ÄNDERUNGEN VORBEHALTEN / SUBJECT TO ALTERATION

Ersatzteilliste  
Spare Parts List

GRUNDIG

TV

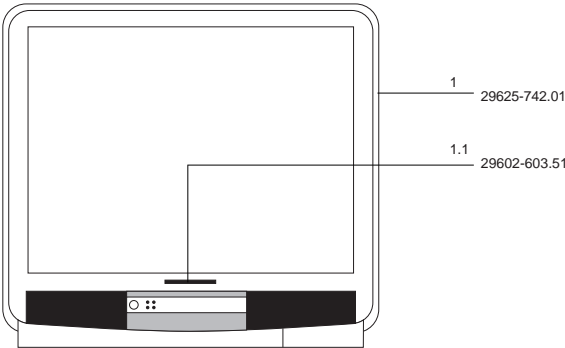
09 / 97

ST 72-865 NIC/TOP

SACH-NR. / PART NO.: 9.21707-0275  
BESTELL-NR. / ORDER NO.: G.CG 2975 COSMOS-SCHWARZ/COSMOS BLACK

POS. NR. POS. NO.	ABB. FIG.	SACHNUMMER PART NUMBER	ANZ. QTY.	BEZEICHNUNG (D)	DESCRIPTION (GB)
0001.000		9.21707-0275		ST 72-865 NIC/TOP COSMOS-SCHWARZ	ST 72-865 NIC/TOP COSMOS BLACK
0001.100		29625-742.01		GEHAEUSE-VORDERTEIL OFB	CABINET FRONT SURF. TREAT
0001.200		29602-603.51		EMBLEM GRUNDIG	EMBLEM GRUNDIG
0001.300		29636-220.01		IR-FENSTER DRUCK KPL.	IR WINDOW PRINT CPL.
0001.400		29633-810.01		GITTER M.STOFF KPL.	GRILLE WITH CLOTH CPL.
0004.000		29633-811.01		GITTER M.STOFF KPL.	GRILLE WITH CLOTH CPL.
0006.000		19115-007.97	2	HOCHTON-LAUTSPRECHER	TWEETER LOUDSPEAKER
0010.000		29633-780.01		ABDECKUNG BUCHSEN	COVER SOCKET
0010.100		29636-121.03		GEHAEUSE-RUECKTEIL LACKIERT KPL.	REAR PART VARNISHED CPL.
0011.000		19154-044.61	2	LAUTSPRECHER RUND DMR130 8 OHM	LOUDSPEAKER ROUND DIAM.130 8 OHM
		29618-491.04		TYPENAUFKLEBER	TYPE LABEL
		29656-004.17		MONTAGE ZUBEHOER F. BILDROHR KEIN E-TEIL	MOUNTING ACCESSORIES FOR CRT NO SPARE PART
0021.000	△	29607-307.01	2	SCHLAUFE	LOOP
0024.000	△	09246-134.85		SPULE ENTMAGNETISIERUNG	COIL DEGAUSSING
0025.000	△	8300-068-202		BILDR.A68ESF202X11/ A68ES	PICT.TUBE A68ESF202X11/ A68ES
0026.000	△	29201-360.11		ANODENKAPPE M.HOCHSPANNUNGSKABEL	ANODE CAP W.HIGH VOLTAGE CABLE
0029.000		29305-008.39		BUCHSENPLATTE	SOCKET BOARD
0030.000		29501-082.66		BEDIENEINHEIT	CONTROL UNIT
0030.100		29303-168.05		CINCHBUCHSE 3-FACH	CINCH SOCKET 3 FOLD
0030.200		29303-390.42		KOPFHUERERBUCHSE 3,5 O.SCHALTER	HEADPHONE SOCKET 3,5 W/O SWITCH
0030.300		29501-665.01		HALTER BUCHSENPLATTE	HOLDER SOCKET BOARD
0030.400	△	29703-291.22		NETZSCHALTER	POWER SWITCH
WW.	△	29703-291.32		NETZSCHALTER	POWER SWITCH
0030.600		29703-357.01		TASTSCHALTER LAUTSTAERKE +	KEY SWITCH VOLUME +
0030.700		29703-357.01		TASTSCHALTER LAUTSTAERKE -	KEY SWITCH VOLUME -
0030.800		29703-357.01		TASTSCHALTER PROGRAMM +	KEY SWITCH PROGRAMME +
0030.900		29703-357.01		TASTSCHALTER PROGRAMM -	KEY SWITCH PROGRAMME -
0032.000		29501-643.01		TASTENKNOPF NETZ	KEY BUTTON MAINS SUPPLY
0033.000		29501-668.01		TASTENSATZ	KEY SET
0044.000	△	8290-991-316		NETZKABEL KPL	POWER CABLE CPL GWN9.22
0045.000		29642-061.01		TELEPILOT TP 800	REMOTE CONTROL TP 800
		29305-122.18	X	BILDROHRPLATTE	PICTURE TUBE BOARD
		21707-941.01		BEDIENUNGSANLEITUNG	OPERATING INSTRUCTIONS
		72010-020.70		SERVICE MANUAL D/GB	SERVICE MANUAL D/GB
		72010-020.71		SERVICE MANUAL D/GB 1. ERGAENZUNG	SERVICE MANUAL D/GB 1ST SUPPLEMENT
		29704-003.14	X	CHASSIS-FS-STEREO CUC 2031 KEIN E-TEIL	CHASSIS TV STEREO CUC 2031 NO SPARE PART
				X = SIEHE GESONDERTE E-LISTE WW. = WAHLWEISE	X = SEE SEPARATE PARTS LIST WW. = OPTIONAL

POS. NR. POS. NO.	SACHNUMMER PART NUMBER	BEZEICHNUNG DESCRIPTION	POS. NR. POS. NO.	SACHNUMMER PART NUMBER	BEZEICHNUNG DESCRIPTION
	29501-082.66	BEDIENEINHEIT CONTROL UNIT			
D 85001	8309-944-601	LE DIODE TLHR 4601			
T 44505	8303-205-548	TRANS. BC 548 B			
T 44510	8303-207-558	TRANS. BC 558 C			
IC 84001	8305-367-530	IC TFMS 5300 (STEHEND) TFK			



Es gelten die Vorschriften und Sicherheitshinweise gemäß dem Service Manual "Sicherheit", Sach-Nummer 72010-800.00, sowie zusätzlich die eventuell abweichenden, landesspezifischen Vorschriften!



The regulations and safety instructions shall be valid as provided by the "Safety" Service Manual, part number 72010-800.00, as well as the respective national deviations.

Btx \*32700#

ÄNDERUNGEN VORBEHALTEN / SUBJECT TO ALTERATION

ÄNDERUNGEN VORBEHALTEN / SUBJECT TO ALTERATION

Ersatzteilliste  
Spare Parts List

03 / 97

GRUNDIG

TV

CUC 2030

SACH-NR. / PART NO.: 29704-003.02/05/20/21/26/31

POS. NR. POS. NO.	ABB. FIG.	SACHNUMMER PART NUMBER	ANZ. QTY.	BEZEICHNUNG (D)	DESCRIPTION (GB)
0001.000		8140-601-610		TUNER UV1315/I (SPANNUNGSSYNTHESIZER)	TUNER UV1315/I (VOLTAGE SYNTHESIZER)
0001.000		8140-601-612		TUNER PLL 5002PH53X0003 26	TUNER PLL 500PH53X0003 26
WW.		8140-601-613		TUNER UV1316SI/2 PHI 26	TUNER PLL 500PH53X0003 26
0001.500		29305-119.43		UG2/PANORAMA VIEW 26	UG2/PANORAMA VIEW 26
		29305-119.44		BSO PLATTE 26 KEIN E-TEIL	BSO BOARD 26 NO SPARE PART
0002.000		29700-633.01		HALTER KABEL	HOLDER CABLE
0003.000		29700-638.01		ABDECKUNG EURO-AV+TUNER	COVER EURO-AV+TUNER
0004.000		29303-119.66		EURO-AV BUCHSENLEISTE 21-	EURO-AV SOCKET STRIP 21 P
0005.000	△	29303-399.54		NETZ EINBAUGERÄTESTECKER	MAINS BUILT IN PLUG W.CAB
0005.000	△	29303-399.51		NETZ EINBAUGERÄTESTECKER	MAINS BUILT IN PLUG W.CAB 20/21/26
0006.000		29303-153.16		MONTAGECLIP T60020/IC61060/61050/61040	MOUNTING CLIP T60020/IC61060/61050/61040
0007.000		29303-153.02		MONTAGECLIP IC40000/50020/T53001	MOUNTING CLIP IC40000/50020/T53001
0008.000		29303-156.20		FOLIE WÄRMELEITEND T60020/IC61050/61040	FOIL HEAT CONDUCTING T60020/IC61050/61040
0009.000	△	09621-113.02	4	SICHERUNGSHALTER	FUSE HOLDER
0010.000		29305-119.45		ERSATZPLATTE F.FARB-IC TDA 02/02/26 (WIRD ERSETZT DURCH IC34015)	COMP. BOARD F.COLOR IC TDA 02/02/26 (IS REPLACED BY IC34015)
0011.000		29305-119.39		PROZESSORPLATTE IC80920 02/02/26	PROCESSOR BOARD IC80920 02/02/26
0011.000		29305-119.40		PROZESSORPLATTE IC80920 20/21	PROCESSOR BOARD IC80920 20/21

POS. NR. POS. NO.	SACHNUMMER PART NUMBER	BEZEICHNUNG DESCRIPTION	POS. NR. POS. NO.	SACHNUMMER PART NUMBER	BEZEICHNUNG DESCRIPTION
C 412	8452-996-187	ELKO 1000UF 20% 35V 05	CD 32421	8309-401-582	SMD DIODE BA582 SIE/PHI/
C 506	8515-911-098	FOKO FKP1/4 7000PF 3,5% 1 05	CD 35401	8325-004-148	SMD DIODE LS 4148
C 601	8511-793-033	FOKO MP3 0,22UF 20% 250VW 05	CD 35438	8309-455-052	MELF-Z DIODE 5,1 B 0,5W
C 627	8660-098-238	SI-KERKO B-SS 2200PF 20% 05			
C 669	8515-911-060	FOKO KF #7 1000PF 10% 160 05	CIC 32410	8305-814-094	SMD IC MC14094BD
C 40012	8415-166-106	ELKO 1000UF 20% 16V	CIC 43050	8305-814-551	SMD IC MC14551BD/R2 MOT
C 53002	8515-911-114	KF 35 9000PF 3,5% 1500V			
C 53009	8515-911-602	FKP1 142PF 2,5% 2000V	CT 31005	8301-003-858	SMD-TRANS.BC 858 B
C 54002	8650-067-046	HV-KERKO 100PF 20% 1KV	CT 31010	8301-003-858	SMD-TRANS.BC 858 B
C 54011	8650-067-046	HV-KERKO 100PF 20% 1KV	CT 31020	8301-003-858	SMD-TRANS.BC 858 B
C 54012	8452-996-155	ELKO 4700UF 20% 25V	CT 31030	8301-003-858	SMD-TRANS.BC 858 B
C 60001	8650-081-125	HV-KERKO 1000PF 20% 1KV	CT 32105	8301-005-817	SMD-TRANS.BC 817-25
C 60009	8515-911-605	FKP1 220PF 5% 2000V	CT 32111	8301-004-848	SMD-TRANS.BC 848 B
C 60023	8650-081-125	HV-KERKO 1000PF 20% 1KV	CT 32119	8301-004-848	SMD-TRANS.BC 848 B
C 60024	8650-081-125	HV-KERKO 1000PF 20% 1KV	CT 32122	8301-003-858	SMD-TRANS.BC 858 B
C 60026	8650-081-125	HV-KERKO 1000PF 20% 1KV	CT 32123	8301-004-848	SMD-TRANS.BC 848 B
C 60027	8650-081-125	HV-KERKO 1000PF 20% 1KV	CT 32124	8301-003-858	SMD-TRANS.BC 858 B
C 61016	8515-911-038	FKP1 100PF 10% 1600V	CT 32132	8301-004-848	SMD-TRANS.BC 848 B
C 61036	8650-067-046	HV-KERKO 100PF 20% 1KV	CT 32308	8301-003-858	SMD-TRANS.BC 858 B
C 61056	8650-067-046	HV-KERKO 100PF 20% 1KV	CT 32310	8301-003-858	SMD-TRANS.BC 858 B
C 62021	8660-098-234	SI-KERKO B-SS 1000PF 20%	CT 32312	8301-003-858	SMD-TRANS.BC 858 B
C 62022	8660-098-234	SI-KERKO B-SS 1000PF 20%	CT 32315	8301-003-858	SMD-TRANS.BC 858 B
C 62048	8660-098-234	SI-KERKO B-SS 1000PF 20%	CT 32415	8301-004-848	SMD-TRANS.BC 848 B
C 62501	8511-793-018	MP3 0,1UF 20% 250VW WIM/P	CT 32430	8301-004-848	SMD-TRANS.BC 848 B
C 62502	8511-793-018	MP3 0,1UF 20% 250VW WIM/P	CT 32431	8301-004-848	SMD-TRANS.BC 848 B
C 62505	8563-732-425	KF 25 0,1 UF 20% 250VW	CT 34031	8301-003-858	SMD-TRANS.BC 858 B
			CT 34075	8301-004-848	SMD-TRANS.BC 848 B
CD 32411	8309-401-582	SMD DIODE BA582 SIE/PHI/	CT 40059	8301-004-848	SMD-TRANS.BC 848 B

Btx \*32700#

ÄNDERUNGEN VORBEHALTEN  
SUBJECT TO ALTERATION

POS. NR. POS. NO.	SACHNUMMER PART NUMBER	BEZEICHNUNG DESCRIPTION	POS. NR. POS. NO.	SACHNUMMER PART NUMBER	BEZEICHNUNG DESCRIPTION
CT 41022	8301-006-808	SMD-TRANS.BC 808-40	IC 34015	8305-338-842	IC TDA8843(OHNE SECAM) 02/05
CT 41030	8301-006-808	SMD-TRANS.BC 808-40	IC 34015	8305-338-844	IC TDA8844 20/21
CT 43095	8301-004-848	SMD-TRANS.BC 848 B	IC 34015	8305-338-375	IC TDA8375/N3 26
CT 43246	8301-004-848	SMD-TRANS.BC 848 B	IC 43280	8305-366-415	IC TEA6415B/ TEA6415C
CT 43255	8301-004-848	SMD-TRANS.BC 848 B	IC 50020	8305-338-350	IC TDA8350 Q/N5
CT 43289	8301-003-858	SMD-TRANS.BC 858 B	IC 60010	8305-354-605	IC TDA 4605/3
CT 46009	8301-004-848	SMD-TRANS.BC 848 B	IC 61040	8305-204-317	IC LM 317 T NSC/MOT/
CT 57005	8301-004-848	SMD-TRANS.BC 848 B	IC 61050	8305-204-317	IC LM 317 T NSC/MOT/
CT 57020	8301-003-858	SMD-TRANS.BC 858 B	IC 61060	8305-205-703	IC MC 7805 CT
CT 57112	8301-003-858	SMD-TRANS.BC 858 B	IC 80000	8305-210-065	IC MC 33164 P-5RP
CT 57113	8301-003-858	SMD-TRANS.BC 858 B	IC 81050	8305-158-554	IC SDA5256CA001 SIE
CT 57124	8301-004-848	SMD-TRANS.BC 848 B	IC 82005	8305-602-405	IC X 24 C 04 XICOR
CT 61043	8301-004-848	SMD-TRANS.BC 848 B	IC 35400	8305-338-395	IC TDA8395P/N2
CT 61053	8301-004-848	SMD-TRANS.BC 848 B	IC 35430	8305-334-665	IC TDA4665/V4/ U3665M-M
CT 81080	8301-004-846	SMD-TRANS.BC 846 B	IC 40000	8305-367-297	IC TDA7297
CT 81508	8301-004-848	SMD-TRANS.BC 848 B	IC 80920	19798-513.01	IC 27C512-200 NS Progr.02/05
CT 81511	8301-003-858	SMD-TRANS.BC 858 B	IC 80920	19798-514.01	IC 27C512-200 NS Progr.20/21
			IC 80920	19798-515.02	IC 27C512-200 NS Progr. 26
D 668	△ 8309-516-752	DIODE BYT53G TEMIC 05	L 601	△ 29500-823.96	FUNKENTSTOERDROSSEL 05 INTERFERENCE SUPPR. COIL
D 31001	8305-306-001	IC ZTK 33 B DPD ITT	L 31043	8140-526-440	DR ST 0411-GRP 8,2UH
D 31007	8309-720-048	Z DIODE 4,7 C 0,5W	L 32023	8140-526-419	DR AX 0411-GA 1UH
D 43284	8309-215-045	DIODE 1N4148	L 32026	8140-526-034	DR 0309 10UH 5%
D 50011	8309-720-510	Z DIODE 51 C 0,5W	L 32109	8140-526-444	DR ST 0309-GRP 10UH
D 50013	8309-215-020	DIODE 1 N 4004 -GA	L 32342	8140-526-361	DR 0411 10UH 5%
D 50014	8309-215-045	DIODE 1N4148	L 46021	8140-522-922	DR ST 0411 6,8UH 2% SIE
D 52001	8309-215-045	DIODE 1N4148	L 46022	8140-526-012	DR ST 0309 2,7UH
D 53003	8309-201-005	DIODE BA157	L 53001	8104-982-056	FERRITPERLE HF70 BTL 3,5X
D 53071	△ 8309-204-228	DIODE BY 228 PHI/G/TFK	L 53002	8104-982-056	FERRITPERLE HF70 BTL 3,5X
D 53072	△ 8309-210-144	DIODE BYW76 TEMIC/BY399C	L 53003	8104-982-056	FERRITPERLE HF70 BTL 3,5X/ FERRITE BEAD
D 54001	△ 8309-204-268	DIODE BYV16 TEMIC/ BYV96	L 53012	09240-110.51	DROSSEL 2,2 MH/CHOKE COIL
D 54002	8309-516-283	DIODE BYV 28-200 RA 12,5/	L 53011	8140-505-249	DR A AX-GA 10UH
D 54011	8309-516-283	DIODE BYV 28-200 RA 12,5/	L 53021	29203-110.95	LINEARITÄTSREGLER (110)/ LINEARITY CONTROL
D 55004	8309-709-033	Z DIODE ZY 33 ITT	L 53074	09246-846.51	BRUECKENSPULE 110" 1,5 MH/ BRIDGE COIL
D 57011	8309-215-045	DIODE 1N4148	L 55006	09245-816.01	O/W AUSKOPPELSPULE/ E/W DECOUPLING COIL
D 57013	8309-215-045	DIODE 1N4148	L 60006	8104-982-057	FERRITPERLE 3,6UH 5720500/ FERRITE BEAD
D 57021	8309-215-045	DIODE 1N4148	L 60012	8104-982-014	DAEMPUNGSPERLE 4330 030
D 57022	8309-215-045	DIODE 1N4148	L 61016	8104-982-014	DAEMPUNGSPERLE 4330 030
D 57023	8309-215-045	DIODE 1N4148	L 61036	8104-982-014	DAEMPUNGSPERLE 4330 030
D 57101	8309-215-045	DIODE 1N4148	L 61056	8104-982-014	DAEMPUNGSPERLE 4330 030/ DAMPING BEAD
D 57122	8309-215-045	DIODE 1N4148	L 62501	△ 29500-812.97	FUNKENTSTOERDROSSEL/ INTERFERENCE SUPPR. COIL
D 60005	8309-200-021	DIODE BAV21 ITT/ TFK			
D 60006	8309-516-854	DIODE BYT 54 M	Q 172	8382-136-004	QUARZ #136 2A 4,433619MHZ 05
D 60007	8309-516-854	DIODE BYT 54 M	Q 857	8602-331-155	KERRES #155 18MHZ 05
D 60012	8309-200-021	DIODE BAV21 ITT/ TFK	Q 32305	8382-439-186	QUARZ #439-9 18,432MHZ 12
D 60023	8308-560-384	GLR.SKB380C1500 L6B SEM/C	Q 34043	8382-136-004	QUARZ #136 2A 4,433619MHZ
D 60037	8309-200-021	DIODE BAV21 ITT/ TFK	Q 80001	8602-331-155	KERRES #155 18MHZ
D 61016	△ 8309-517-178	DIODE BYW178 TEMIC/ FUF5			
D 61036	△ 8309-820-420	DIODE MUR420			
D 61056	△ 8309-820-420	DIODE MUR420			
F 130	8141-111-603	FILTER 7X7 603 FARBE 657 05	R 303	△ 8700-011-201	KSW 0204 1 OHM 5% 05
F 901	8140-533-605	SPULE 7X7 605/COIL 05	R 337	△ 8701-121-023	KSW SI B 8,2 OHM 5% 05
F 906	8319-001-956	OFW G 1962 SIE/SCF 114 05	R 411	8792-001-309	ESTR.P6/A 100 OHM LIN 05
F 926	19203-065-97	KERAMIK-FILTER 40 05	R 412	△ 8700-329-007	KSW NB 0207 1,8 OHM 5% 05
F 923	8141-112-405	FILTER 7X7 405 05	R 416	△ 8700-329-001	KSW NB 0207 1 OHM 5% 05
F 924	8602-755-021	CER.TRAP 21 TPS 5,5 MB 05	R 502	△ 8705-329-070	MOW 0411 150 OHM 10% 05
F 32101	8141-112-405	FILTER 7X7 405	R 504	△ 8701-121-033	KSW SI B 22 OHM 5% 05
F 32109	8602-755-042	CER.TRAP 42	R 513	△ 8700-329-083	KSW NB 0207 2,7 KOHM 5% 05
F 32121	8141-111-360	FILTER 7X7 360	R 524	△ 8700-121-297	KSW 0207 10 KOHM 5% 05
F 32410	8140-533-605	SPULE 7X7 605/COIL	R 543	△ 8705-329-025	MOW 0411 10 OHM 5% DRA 05
F 32412	8319-003-452	OFW/FIL K3452K SIE	R 554	△ 8705-321-022	MOW 0411 7,5 OHM 5% SXS 05
F 33025	8140-535-391	SPULE 7X7 #391 SIGN535391/COIL	R 609	△ 8311-200-020	PTC RM5 B59.250C1080 SIE 05
IC 150	8305-338-361	IC TDA8361A 05	R 633	△ 8705-360-353	MOW 0617 56 KOHM 10% SXS 05
IC 320	8305-337-233	IC TDA7233 SGS 05	R 654	8790-050-025	ESTR.SK10-A 470 OHM LIN 05
IC 630	8305-267-842	IC UC3842N/AN SGS/MOT 05			
IC 810	8305-367-530	IC TFM5300 STEHEND TFK/ 05			
IC 830	8305-602-401	IC X 24 C 02 P XICOR 05			
IC 850	8305-158-558	IC SDA525A003 SIE 05			
IC 32000	8305-433-411	IC MSP3410D-PO-B3			

Btx \*32700#

ÄNDERUNGEN VORBEHALTEN  
SUBJECT TO ALTERATION



POS. NR. POS. NO.	SACHNUMMER PART NUMBER	BEZEICHNUNG DESCRIPTION
----------------------	---------------------------	----------------------------

R 664	△ 8705-369-043	MOW 0617 56 OHM 5% 05
R 669	△ 8705-279-065	MOW 0922 470 OHM 5% DRA 05
R 681	△ 8705-369-301	MOW 0617 15 KOHM 10% 05
R 685	△ 8700-329-029	KSW NB 0207 15 OHM 5% 05
R 21117	△ 8705-321-020	MOW 0411 6,2 OHM 5% SXS
R 32359	△ 8700-329-047	KSW NB 0207 82 OHM 5%
R 40011	△ 8732-292-411	DRW 4 2,7 OHM 10% KP292-0
R 43098	△ 8700-329-021	KSW NB 0207 6,8 OHM 5%
R 50011	△ 8701-121-037	KSW SI B 33 OHM 5%
R 50021	△ 8766-327-206	MSW 0207 1,6 OHM 2% TK100
R 50022	△ 8766-327-206	MSW 0207 1,6 OHM 2% TK100
R 50023	△ 8766-327-206	MSW 0207 1,6 OHM 2% TK100
R 50024	△ 8766-357-049	MSW 0414 100 OHM 5% TK100
R 52001	△ 8700-329-009	KSW NE 0207 2,2 OHM LCS
R 52004	△ 8705-329-033	MOW 0411 27 OHM 5%
R 52006	△ 8705-328-984	MOW 0411 0,22 OHM 10%
R 53001	△ 8700-329-023	KSW NB 0207 8,2 OHM 5%
R 53002	△ 8700-329-097	KSW NB 0207 10 KOHM 5%
R 53011	△ 8705-329-221	MOW 0411 6,8 OHM 10%
R 53016	△ 8730-179-221	DRW 7 6,8 OHM 10%
R 53021	△ 8705-329-071	MOW 0411 820 OHM 5% DRA
R 54001	△ 8705-329-025	MOW 0411 10 OHM 5% DRA
R 54003	△ 8700-329-009	KSW NE 0207 2,2 OHM LCS
R 54012	△ 8735-003-201	DRW 0,75W 1 OHM 10% BWF23
R 55003	△ 8705-329-019	MOW 0411 5,6 OHM 5% DRA
R 55006	△ 8701-230-019	NKS 3 5,6 OHM 5% ROE
R 60008	△ 8705-369-105	MOW 0617 22 KOHM 5%
R 60009	△ 8705-369-105	MOW 0617 22 KOHM 5%
R 60016	△ 8705-369-043	MOW 0617 56 OHM 5%
R 60021	△ 8311-005-017	NTC 4,7 OHM 30%
R 60029	△ 8705-369-319	MOW 0617 82 KOHM 10%
R 60037	△ 8790-050-035	ESTR.SK10-A 1 KOHM LIN
R 62049	△ 8766-349-161	MSW SI 0414 4,7 MOHM 5%
R 62505	△ 8311-200-010	PTC #1 DUO

SI 600	△ 8315-617-006	SI 5X20 T2,5A L 250V 05
SI 40012	△ 8315-619-028	LOET-SI-GR 1,6 A/T
SI 52001	△ 8315-612-027	LOET-SI-GR 315 MA/T
SI 60001	△ 8315-619-003	SI 5X20 T1,6A L 250V
SI 61036	△ 8315-620-225	LOET-SI-GR 2 A/T
SI 61056	△ 8315-620-225	LOET-SI-GR 2 A/T
SI 62501	△ 8315-617-006	SI 5X20 T2,5A L 250V

T 52001	8303-285-637	TRANS.BC 637
T 53001	8302-900-018	TRANS S2000N TOS/ BU508A
T 60020	8302-269-089	TRANS.BUZ 90

TR 52001	09246-866.97	TRAFO TREIBER/ DRIVER TRANSFORMER
TR 53010	△ 29221-029.2	DIODEN-SPLIT TRAFO KPL./ DIODE SPLIT TRANSFORMER CPL.
TR 61001	△ 29201-520.9	TRAFO SPERRWANDLER/ B.O.-TYPE CONVERTER TRANSFORMER

Es gelten die Vorschriften und Sicherheitshinweise gemäß dem Service Manual "Sicherheit", Sach-Nummer 72010-800.00, sowie zusätzlich die eventuell abweichenden, landesspezifischen Vorschriften!

Btx \*32700#



The regulations and safety instructions shall be valid as provided by the "Safety" Service Manual, part number 72010-800.00, as well as the respective national deviations.

ÄNDERUNGEN VORBEHALTEN / SUBJECT TO ALTERATION

## Ersatzteilliste Spare Parts List

09 / 97

POS. NR. POS. NO.	ABB. FIG.	SACHNUMMER PART NUMBER	ANZ. QTY.	BEZEICHNUNG ①	DESCRIPTION ②
----------------------	--------------	---------------------------	--------------	------------------	------------------

0001.000		8140-601-612		TUNER PLL 5002PH53X0003	TUNER PLL 5002PH53X0003
WW.		8140-601-613		TUNER UV1316SI/2 PHI	TUNER UV1316SI/2 PHI
0002.000		29305-119.43		UG2/PANORAMA VIEW	UG2/PANORAMA VIEW
		29305-119.44		BSO PLATTE KEIN E-TEIL	BSO BOARD NO SPARE PART
0004.000		29303-119.66		EURO-AV BUCHSENLEISTE 21-P SCHWARZ	EURO-AV SOCKET STRIP 21 P BLACK
0005.000	△	29303-399.51		NETZ EINBAUGERAETESTECKER	POWER BUILT-IN APPLIANCE
0006.000		29700-633.01		HALTER KABEL	HOLDER
0007.000	△	09621-113.02	4	SICHERUNGSHALTER	FUSE HOLDER
0008.000		29303-153.02		MONTAGECLIP IC40000/50020/T53001	MOUNTING CLIP IC40000/50020/T53001
0009.000		29303-153.16		MONTAGECLIP T644/61050/61040/61060	MOUNTING CLIP T644/61050/61040/61060
0010.000		29303-156.20		FOLIE WAERMELEITEND T644/IC61050/61040	FOIL HEAT CONDUCTING T644/IC61050/61040
0012.000		29305-119.45		ERSATZPLATTE F. FARB-IC (WIRD ERSETZT DURCH IC34015)	ALTERNATIVE BOARD F.COLOR (IS REPLACED BY IC34015)
0013.000		29305-119.46		PROZESSORPLATTE (WIRD ERSETZT DURCH IC80920)	PROCESSOR BOARD (IS REPLACED BY IC80920)

WW. = WAHLWEISE

WW. = OPTIONAL

POS. NR. POS. NO.	SACHNUMMER PART NUMBER	BEZEICHNUNG DESCRIPTION	POS. NR. POS. NO.	SACHNUMMER PART NUMBER	BEZEICHNUNG DESCRIPTION
C 40012	8452-996-150	ELKO 2200UF 20% 25V	CT 32123	8301-004-848	SMD-TRANS.BC 848 B
C 53002	8515-911-534	FOKO FKP1/4 0,014UF 3,5%	CT 32124	8301-003-858	SMD-TRANS.BC 858 B
C 53009	8515-911-602	FKP1 142PF 2,5% 2000V	CT 32132	8301-004-848	SMD-TRANS.BC 848 B
C 53013	8515-942-622	FOKO FKP2 1500PF 2,5% 250	CT 32308	8301-003-858	SMD-TRANS.BC 858 B
C 54002	8650-067-046	HV-KERKO 100PF 20% 1KV	CT 32310	8301-003-858	SMD-TRANS.BC 858 B
C 54011	8650-067-046	HV-KERKO 100PF 20% 1KV	CT 32312	8301-003-858	SMD-TRANS.BC 858 B
C 54012	8452-996-155	ELKO 4700UF 20% 25V	CT 32315	8301-003-858	SMD-TRANS.BC 858 B
C 60001	8650-081-125	HV-KERKO 1000PF 20% 1KV	CT 32415	8301-004-848	SMD-TRANS.BC 848 B
C 60009	8515-911-605	FKP1 220PF 5% 2000V	CT 32430	8301-004-848	SMD-TRANS.BC 848 B
C 60023	8650-081-125	HV-KERKO 1000PF 20% 1KV	CT 32431	8301-004-848	SMD-TRANS.BC 848 B
C 60024	8650-081-125	HV-KERKO 1000PF 20% 1KV	CT 34031	8301-003-858	SMD-TRANS.BC 858 B
C 60026	8650-081-125	HV-KERKO 1000PF 20% 1KV	CT 34075	8301-004-848	SMD-TRANS.BC 848 B
C 60027	8650-081-125	HV-KERKO 1000PF 20% 1KV	CT 40059	8301-004-848	SMD-TRANS.BC 848 B
C 61016	8515-911-038	FKP1 100PF 10% 1600V	CT 41022	8301-006-808	SMD-TRANS.BC 808-40
C 61036	8650-067-046	HV-KERKO 100PF 20% 1KV	CT 41030	8301-006-808	SMD-TRANS.BC 808-40
C 61037	8452-097-057	ELKO 28 1000UF 63V	CT 43095	8301-004-848	SMD-TRANS.BC 848 B
C 61056	8650-067-046	HV-KERKO 100PF 20% 1KV	CT 43246	8301-004-848	SMD-TRANS.BC 848 B
C 62021	△ 8660-098-234	SI-KERKO B-SS 1000PF 20%	CT 43255	8301-004-848	SMD-TRANS.BC 848 B
C 62022	△ 8660-098-234	SI-KERKO B-SS 1000PF 20%	CT 43289	8301-003-858	SMD-TRANS.BC 858 B
C 62048	△ 8660-098-234	SI-KERKO B-SS 1000PF 20%	CT 46009	8301-004-848	SMD-TRANS.BC 848 B
C 62501	△ 8511-793-018	MP3 0,1UF 20% 250VW WIM/P	CT 52253	8301-003-858	SMD-TRANS.BC 858 B
C 62502	△ 8511-793-018	MP3 0,1UF 20% 250VW WIM/P	CT 57005	8301-004-848	SMD-TRANS.BC 848 B
C 62505	△ 8563-732-425	KF 25 0,1 UF 20% 250VW	CT 57020	8301-003-858	SMD-TRANS.BC 858 B
			CT 57021	8301-003-858	SMD-TRANS.BC 858 B
CIC 32410	8305-814-094	SMD IC MC14094BD	CT 57112	8301-003-858	SMD-TRANS.BC 858 B
CIC 43050	8305-814-551	SMD IC MC14551BD/R2 MOT	CT 57113	8301-003-858	SMD-TRANS.BC 858 B
			CT 57124	8301-004-848	SMD-TRANS.BC 848 B
CT 31005	8301-003-858	SMD-TRANS.BC 858 B	CT 61043	8301-004-848	SMD-TRANS.BC 848 B
CT 32105	8301-005-817	SMD-TRANS.BC 817-25	CT 61053	8301-004-848	SMD-TRANS.BC 848 B
CT 32111	8301-004-848	SMD-TRANS.BC 848 B	CT 61058	8301-004-848	SMD-TRANS.BC 848 B
CT 32119	8301-004-848	SMD-TRANS.BC 848 B	CT 61502	8301-004-848	SMD-TRANS.BC 848 B
CT 32122	8301-003-858	SMD-TRANS.BC 858 B	CT 61508	8301-004-848	SMD-TRANS.BC 848 B

Btx \*32700#

ÄNDERUNGEN VORBEHALTEN / SUBJECT TO ALTERATION

POS. NR. POS. NO.	SACHNUMMER PART NUMBER	BEZEICHNUNG DESCRIPTION
CT 81511	8301-003-858	SMD-TRANS.BC 858 B
D 31001	8309-720-333	Z DIODE 33 C 0,5W
D 31007	8309-720-048	Z DIODE 4,7 C 0,5W
D 40064	8309-215-045	DIODE 1N4148
D 43284	8309-215-045	DIODE 1N4148
D 50011	8309-720-510	Z DIODE 51 C 0,5W
D 50013	8309-215-020	DIODE 1 N 4004 -GA
D 50014	8309-215-045	DIODE 1N4148
D 52001	8309-215-045	DIODE 1N4148
D 53003	8309-201-005	DIODE BA157
D 53071	△ 8309-204-228	DIODE BY 228 PHI/GI/TFK
D 53072	△ 8309-210-144	DIODE BYW76 TEMIC/BY399C
D 54001	△ 8309-204-268	DIODE BYV16 TEMIC/BYV96
D 54002	8309-516-283	DIODE BYV 28-200 RA 12,5/
D 54011	8309-516-283	DIODE BYV 28-200 RA 12,5/
D 55004	8309-709-033	Z DIODE ZY 33 ITT
D 57011	8309-215-045	DIODE 1N4148
D 57012	8309-215-045	DIODE 1N4148
D 57013	8309-215-045	DIODE 1N4148
D 57023	8309-215-045	DIODE 1N4148
D 57101	8309-198-542	DIODE BAT42/43/BAT85/86
D 57122	8309-215-045	DIODE 1N4148
D 60005	8309-200-021	DIODE BAV21 ITT/TFK
D 60006	8309-516-854	DIODE BYT 54 M
D 60007	8309-516-854	DIODE BYT 54 M
D 60012	8309-200-021	DIODE BAV21 ITT/TFK
D 60023	8308-560-384	GLR.SKB380C1500 L5B SEM/C
D 60037	8309-200-021	DIODE BAV21 ITT/TFK
D 61016	△ 8309-516-856	DIODE BYT 56 M TFK
D 61036	8309-820-840	DIODE MUR 840/BYV 29-400/
D 61056	△ 8309-517-172	DIODE BYW 172 D/SK 3 G F0
F 32101	8141-112-405	FILTER 7X7 405
F 32109	8602-755-042	CER.TRAP 42
F 32121	8141-111-360	FILTER 7X7 360
F 32410	8140-533-605	SPULE 7X7 605/COIL
F 32412	8319-003-452	OFWFIL K3452K SIE
F 33025	8140-535-391	SPULE 7X7 #391 SIGN535391/COIL
IC 32000	8305-433-411	IC MSP3410D-PO-B3
IC 34015	8305-338-842	IC TDA8843 (OHNE SECAM)
IC 40000	8305-367-297	IC TDA7297
IC 43280	8305-366-415	IC TEA6415B/ TEA6415C
IC 50020	8305-338-350	IC TDA8350Q/N5
IC 60010	8305-354-605	IC TDA4605/3
IC 61040	8305-204-317	IC LM317T NSC/MOT/SGS
IC 61050	8305-204-317	IC LM317T NSC/MOT/SGS
IC 61060	8305-205-703	IC MC7805CT
IC 61310	8305-204-357	IC LM358N NSC/TID/MOT/RA
IC 80000	8305-210-065	IC MC33164P-5RP
IC 80920	19798-515-02	IC 27C512-200NS PROG.KPL
IC 82005	8305-602-405	IC X24C04 XICOR/ ST24C04
L 31043	8140-526-440	DR ST 0411-GRP 8,2UH
L 32023	8140-526-419	DR AX 0411-GA 1UH
L 32026	8140-526-034	DR 0309 10UH 5%
L 32109	8140-526-444	DR ST 0309-GRP 10UH
L 32342	8140-505-249	DR A AX-GA 10UH
L 43098	8140-511-748	DR AX 0411-GA 22UH
L 46022	8140-526-458	DR 0309 2,7UH 5%
L 53001	8104-982-056	FERRITPERLE HF70 BTL 3,5X
L 53002	8104-982-056	FERRITPERLE HF70 BTL 3,5X
L 53003	8104-982-056	FERRITPERLE HF70 BTL 3,5X/
		FERRITE BEAD
L 53012	09240-110.51	DROSSEL 2,2 MH/CHOKE COIL
L 53011	8140-505-249	DR A AX-GA 10UH
L 53021	29203-124.95	LINEARITAETSREGLER/ LINEARITY CONTROL

Btx \*32700#

POS. NR. POS. NO.	SACHNUMMER PART NUMBER	BEZEICHNUNG DESCRIPTION
L 53074	09246-846.51	BRUECKENSPULE 110* 1,5 MH/ BRIDGE COIL
L 55006	09245-816.01	O/W AUSKOPPELSPULE/ E/W DECOUPLING COIL
L 60006	8104-982-057	FERRITPERLE 3,6UH 5720500/ FERRITE BEAD
L 60012	8104-982-014	DAEMPFUNGSERLE 4330 030
L 61016	8104-982-014	DAEMPFUNGSERLE 4330 030
L 61036	8104-982-014	DAEMPFUNGSERLE 4330 030
L 61056	8104-982-014	DAEMPFUNGSERLE 4330 030/
		DAMPING BEAD
L 62501	△ 29500-812.97	FUNKENTSTOERDROSSEL/ INTERFERENCE SUPPR. COIL
OK 60031	△ 8306-000-012	OPTOKOPPLER CNY17F1/CNY1
Q 32305	8382-439-186	QUARZ #439-9 18,432MHZ 12
Q 34043	8382-136-004	QUARZ #136 2A 4,433619MHZ
Q 80001	8382-246-096	QUARZ 6,0 MHZ
R 21117	△ 8705-321-221	MOW 0411 6,8 OHM 5% SXS
R 32359	△ 8700-429-047	KSW NB 0207 82 OHM 5%
R 40012	△ 8732-296-011	DRW 6,5 2,7 OHM 10% KP296
R 43098	△ 8701-119-021	KSW SI B 6,8 OHM 5%
R 50011	△ 8701-121-037	KSW SI B 33 OHM 5%
R 50021	△ 8766-327-204	MSW 0207 1,3 OHM 2% TK100
R 50022	△ 8766-327-204	MSW 0207 1,3 OHM 2% TK100
R 50023	△ 8766-327-204	MSW 0207 1,3 OHM 2% TK100
R 50024	△ 8766-357-049	MSW 0414 100 OHM 5% TK100
R 52004	△ 8705-329-033	MOW 0411 27 OHM 5%
R 53001	△ 8700-429-023	KSW NB 0207 8,2 OHM 5%
R 53002	△ 8700-429-097	KSW NB 0207 10 KOHM 5%
R 53011	△ 8705-329-221	MOW 0411 6,8 OHM 10%
R 53016	△ 8730-179-221	DRW 7 6,8 OHM 10%
R 53021	△ 8705-329-071	MOW 0411 820 OHM 5% DRA
R 54001	△ 8705-329-027	MOW 0411 12 OHM 5%
R 54003	△ 8700-329-009	KSW NB 0207 2,2 OHM LCSO
R 54012	△ 8735-003-201	DRW 0,75W 1 OHM 10% BWF23
R 55003	△ 8705-329-019	MOW 0411 5,6 OHM 5% DRA
R 55006	△ 8701-230-019	NKS 3 5,6 OHM 5% ROE
R 60008	△ 8705-369-105	MOW 0617 22 KOHM 5%
R 60009	△ 8705-369-105	MOW 0617 22 KOHM 5%
R 60016	△ 8705-369-043	MOW 0617 56 OHM 5%
R 60021	△ 8311-005-017	NTC 4,7 OHM 30% S237/S234
R 60029	△ 8705-369-319	MOW 0617 82 KOHM 10%
R 61313	△ 8790-050-054	ESTR.SK10-A 22 KOHM LIN
R 62049	△ 8766-349-161	MSW SI 0414 4,7 MOHM 5%
R 62505	△ 8311-200-010	PTC #1 DUO
SI 40012	△ 8315-619-028	LOET-SI.-GR 1,6 A/T
SI 52001	△ 8315-612-027	LOET-SI.-GR 315 MA/T
SI 60001	△ 8315-619-003	SI 5X20 T1,6A L 250V
SI 61036	△ 8315-623-008	LOET-SI.-GR 4 A/T
SI 61056	△ 8315-621-027	LOET-SI.-GR 2,5 A/T
SI 62501	△ 8315-617-006	SI 5X20 T2,5A L 250V
T 644	8302-269-089	TRANS.BUZ 90
T 52001	8303-285-637	TRANS.BC 637
T 60020	8302-900-019	TRANS S2000N TOS
T 61301	8303-205-548	TRANS BC548B
T 81501	8303-295-875	TRANS.BC 875/877/879 SIE
TR 52001	09246-866.97	TRAFO TREIBER/ DRIVER TRANSFORMER
TR 53010	△ 29221-029.59	TRAFO DIODEN-SPLIT KPL./ DIODE SPLIT TRANSFORMER CPL.
TR 61001	△ 29201-337.97	TRAFO SPERRWANDLER/ B.O.-TYPE CONVERTER TRANSFORMER

ÄNDERUNGEN VORBEHALTEN / SUBJECT TO ALTERATION

Ersatzteilliste  
Spare Parts List

07 / 97

ERSETZT AUSGABE 6/97  
SUBSTITUTE EDITION 6/97

POS. NR. POS. NO.	ABB. FIG.	SACHNUMMER PART NUMBER	ANZ. QTY.	BEZEICHNUNG (D)	DESCRIPTION (GB)
0001.000		8140-601-612		TUNER PLL 5002PH53X0003	TUNER PLL 5002PH53X0003
WW.		8140-601-613		TUNER UV1316SI/2 PHI	TUNER UV1316SI/2 PHI
0002.000		29305-160.53		BUCHSENPLATTE CLICK FIT .16	SOCKET BOARD CLICK FIT .16
0002.100		29700-638.01		ABDECKUNG (AV+TUNER+CLICK)	COVER (AV+TUNER+CLICK)
0003.000		29700-639.01		HALTER BAUSTEIN	HOLDER MODULE
0004.000		29504-104.75	X	BAUSTEIN NF-VERSTAEKER M.DPL	MODULE AF AMPLIFIER W. DPL
0007.000		29303-119.66		EURO-AV BUCHSENLEISTE 21-P SCHWARZ	EURO-AV SOCKET STRIP 21 P BLACK
0008.000	△	29303-399.51		NETZ EINBAUGERAETESTECKER	POWER BUILT-IN APPLIANCE
0009.000		29303-153.02	3	MONTAGECLIP IC40000/50020/T53001	MOUNTING CLIP IC40000/50020/T53001
0010.000		29303-153.16	3	MONTAGECLIP T60020/IC61060/61050/61040	MOUNTING CLIP T60020/IC61060/61050/61040
0011.000		29303-156.20	3	FOLIE WAERMELEITEND T60020/IC61050/61040	FOIL HEAT CONDUCTING T60020/IC61050/61040
0012.000	△	09621-113.02	4	SICHERUNGSHALTER SI60001/62501	FUSE HOLDER SI60001/62501
0014.000		29305-119.45		ERSATZPLATTE F. FARB-IC (WIRD ERSETZT DURCH IC34015)	COMP.BOARD F. COLOR IC (IS REPLACED BY IC34015)
0015.000		29305-119.48		PROZESSORPLATTE IC80920	PROCESSOR BOARD IC80920

X = SIEHE GESONDERTE E-LISTE  
WW. = WAHLWEISEX = SEE SEPARATE PARTS LIST  
WW. = OPTIONAL

POS. NR. POS. NO.	SACHNUMMER PART NUMBER	BEZEICHNUNG DESCRIPTION	POS. NR. POS. NO.	SACHNUMMER PART NUMBER	BEZEICHNUNG DESCRIPTION
C 40012	8452-996-150	ELKO 2200UF 20% 25V	CD 32421	8309-401-582	SMD DIODE BA582 SIE
C 53002	8515-911-114	KF 35 9000PF 3,5% 1500V			
C 53009	8515-911-602	FKP1 142PF 2,5% 2000V	CIC 32410	8305-814-094	SMD IC MC14094BD
C 54002	8650-067-046	HV-KERKO 100PF 20% 1KV	CIC 43050	8305-814-551	SMD IC MC14551BD/R2 MOT
C 54011	8650-067-046	HV-KERKO 100PF 20% 1KV			
C 54012	8452-996-155	ELKO 4700UF 20% 25V	CT 31005	8301-003-858	SMD-TRANS.BC 858 B
C 60001	8650-081-125	HV-KERKO 1000PF 20% 1KV	CT 32105	8301-005-817	SMD-TRANS.BC 817-25
WW.	8650-090-510	HV-KERKO 20% 1 KV	CT 32111	8301-004-848	SMD-TRANS.BC 848 B
C 60009	8515-911-605	FKP1 220PF 5% 2000V	CT 32119	8301-004-848	SMD-TRANS.BC 848 B
C 60023	8650-081-125	HV-KERKO 1000PF 20% 1KV	CT 32122	8301-003-858	SMD-TRANS.BC 858 B
WW.	8650-090-510	HV-KERKO 20% 1 KV	CT 32123	8301-004-848	SMD-TRANS.BC 848 B
C 60024	8650-081-125	HV-KERKO 1000PF 20% 1KV	CT 32124	8301-003-858	SMD-TRANS.BC 858 B
WW.	8650-090-510	HV-KERKO 20% 1 KV	CT 32132	8301-004-848	SMD-TRANS.BC 848 B
C 60026	8650-081-125	HV-KERKO 1000PF 20% 1KV	CT 32308	8301-003-858	SMD-TRANS.BC 858 B
WW.	8650-090-510	HV-KERKO 20% 1 KV	CT 32310	8301-003-858	SMD-TRANS.BC 858 B
C 60027	8650-081-125	HV-KERKO 1000PF 20% 1KV	CT 32312	8301-003-858	SMD-TRANS.BC 858 B
WW.	8650-090-510	HV-KERKO 20% 1 KV	CT 32315	8301-003-858	SMD-TRANS.BC 858 B
C 61016	8515-911-038	FKP1 100PF 10% 1600V	CT 32415	8301-004-848	SMD-TRANS.BC 848 B
C 61036	8650-067-046	HV-KERKO 100PF 20% 1KV	CT 32430	8301-004-848	SMD-TRANS.BC 848 B
C 61056	8650-067-046	HV-KERKO 100PF 20% 1KV	CT 32431	8301-004-848	SMD-TRANS.BC 848 B
C 62021	△ 8660-098-234	SI-KERKO B-SS 1000PF 20% 400V	CT 34031	8301-003-858	SMD-TRANS.BC 858 B
C 62022	△ 8660-098-234	SI-KERKO B-SS 1000PF 20% 400V	CT 34075	8301-004-848	SMD-TRANS.BC 848 B
C 62048	△ 8660-098-234	SI-KERKO B-SS 1000PF 20% 400V	CT 40059	8301-004-848	SMD-TRANS.BC 848 B
C 62501	△ 8511-793-018	MP3 0,1UF 20% 250VW WIM/P	CT 41022	8301-006-808	SMD-TRANS.BC 808-40
C 62502	△ 8511-793-018	MP3 0,1UF 20% 250VW WIM/P	CT 41030	8301-006-808	SMD-TRANS.BC 808-40
C 62505	△ 8563-732-425	KF 25 0,1 UF 20% 250VW	CT 43095	8301-004-848	SMD-TRANS.BC 848 B
			CT 43246	8301-004-848	SMD-TRANS.BC 848 B
CD 32411	8309-401-582	SMD DIODE BA582 SIE	CT 43255	8301-004-848	SMD-TRANS.BC 848 B

Btx \*32700#

ÄNDERUNGEN VORBEHALTEN / SUBJECT TO ALTERATION

GRUNDIG

TV

CUC 2040 NICAM/DPL

SACH-NR. / PART NO.: 29704-003.16/25



POS. NR. POS. NO.	SACHNUMMER PART NUMBER	BEZEICHNUNG DESCRIPTION
CT 43289	8301-003-858	SMD-TRANS.BC 858 B
CT 46009	8301-004-848	SMD-TRANS.BC 848 B
CT 52253	8301-003-858	SMD-TRANS.BC 858 B
CT 57005	8301-004-848	SMD-TRANS.BC 848 B
CT 57020	8301-003-858	SMD-TRANS.BC 858 B
CT 57021	8301-003-858	SMD-TRANS.BC 858 B
CT 57112	8301-003-858	SMD-TRANS.BC 858 B
CT 57113	8301-003-858	SMD-TRANS.BC 858 B
CT 57124	8301-004-848	SMD-TRANS.BC 848 B
CT 61043	8301-004-848	SMD-TRANS.BC 848 B
CT 61053	8301-004-848	SMD-TRANS.BC 848 B
CT 81058	8301-004-848	SMD-TRANS.BC 848 B
CT 81508	8301-004-848	SMD-TRANS.BC 848 B
CT 81511	8301-003-858	SMD-TRANS.BC 858 B
D 31001	8309-720-333	Z DIODE 33 C 0,5W
D 31007	8309-720-048	Z DIODE 4,7 C 0,5W
D 40064	8309-215-045	DIODE 1N4148
D 43284	8309-215-045	DIODE 1N4148
D 50011	8309-720-510	Z DIODE 51 C 0,5W
D 50013	8309-215-020	DIODE 1 N 4004 -GA
D 50014	8309-215-045	DIODE 1N4148
D 52001	8309-215-045	DIODE 1N4148
D 53003	8309-201-005	DIODE BA157
D 53071	△ 8309-204-228	DIODE BY 228 PHI/GI/TFK
D 53072	△ 8309-210-144	DIODE BYW76 TEMIC/BY399C
D 54001	△ 8309-204-268	DIODE BYV16 TEMIC/ BYV96
D 54002	8309-516-283	DIODE BYV 28-200 RA 12,5/
D 54011	8309-516-283	DIODE BYV 28-200 RA 12,5/
D 55004	8309-709-033	Z DIODE ZY 33 ITT
D 57011	8309-215-045	DIODE 1N4148
D 57012	8309-215-045	DIODE 1N4148
D 57013	8309-215-045	DIODE 1N4148
D 57023	8309-215-045	DIODE 1N4148
D 57101	8309-198-542	DIODE BAT42/43/BAT85/86
D 57122	8309-215-045	DIODE 1N4148
D 60005	8309-200-021	DIODE BAV21 ITT/ TFK
D 60006	8309-516-854	DIODE BYT 54 M
D 60007	8309-516-854	DIODE BYT 54 M
D 60012	8309-200-021	DIODE BAV21 ITT/ TFK
D 60023	8308-560-384	GLR.SKB380C1500 L5B SEM/C
D 60037	8309-200-021	DIODE BAV21 ITT/ TFK
D 61016	△ 8309-516-856	DIODE BYT 56 M TFK
D 61036	8309-820-840	DIODE MUR 840/BYV 29-400/
D 61056	△ 8309-517-172	DIODE BYW 172 D/SK 3 G F0
F 32101	8141-112-405	FILTER 7X7 405
F 32109	8602-755-042	CER.TRAP 42
F 32121	8141-111-360	FILTER 7X7 360
F 32410	8140-533-605	SPULE 7X7 605/COIL
F 32412	8319-003-452	OFWFL K3452K SIE
F 33025	8140-535-391	SPULE 7X7 #391 SIGN535391/ COIL
IC 32000	8305-433-411	IC MSP3410D-PO-B3
IC 34015	8305-338-842	IC TDA8843 (OHNE SECAM)
IC 40000	8305-367-297	IC TDA7297
IC 43280	8305-366-415	IC TEA6415B/ TEA6415C
IC 50020	8305-338-350	IC TDA8350 Q/N5
IC 60010	8305-354-605	IC TDA 4605/3
IC 61040	8305-204-317	IC LM 317 T NSC/MOT/
IC 61050	8305-204-317	IC LM 317 T NSC/MOT/
IC 61060	8305-205-703	IC MC 7805 CT
IC 61310	8305-204-357	IC LM 358 N NSC/TID/MOT/
IC 80000	8305-210-065	IC MC 33164 P-5RP
IC 80920	19798-517.01	IC 27C512-200NS PROG.KPL
IC 81050	8305-158-562	IC SDA 5257-2G201
IC 82005	8305-602-405	IC X 24 C 04 XICOR
L 31043	8140-526-440	DR ST 0411-GRP 8,2UH

Btx \*32700#

POS. NR. POS. NO.	SACHNUMMER PART NUMBER	BEZEICHNUNG DESCRIPTION
L 32023	8140-526-419	DR AX 0411-GA 1UH
L 32026	8140-526-034	DR 0309 10UH 5%
L 32109	8140-526-444	DR ST 0309-GRP 10UH
L 32342	8140-526-361	DR 0411 10UH 5%
L 40071	09238-224.06	HF-DROSSEL/CHOKO COIL
L 40073	09238-224.06	HF-DROSSEL/CHOKO COIL
L 40076	09238-224.06	HF-DROSSEL/CHOKO COIL
L 40078	09238-224.06	HF-DROSSEL/CHOKO COIL
L 46021	8140-522-922	DR ST 0411 6,8UH 2% SIE
L 46022	8140-526-458	DR 0309 2,7UH 5%
L 53001	8104-982-056	FERRITPERLE HF70 BTL 3,5X
L 53002	8104-982-056	FERRITPERLE HF70 BTL 3,5X
L 53003	8104-982-056	FERRITPERLE HF70 BTL 3,5X/ FERRITE BEAD
L 53012	09240-110.51	DROSSEL 2,2 MH/CHOKO COIL
L 53011	8140-505-249	DR A AX-GA 10UH
L 53021	29203-110.95	LINEARITAETSREGLER (110)/ LINEARITY CONTROL
L 53074	09246-846.51	BRUECKENSPULE 110" 1,5 MH/ BRIDGE COIL
L 55006	09245-816.01	O/W AUSKOPPELSPULE/ E/W DECOUPLING COIL
L 60006	8104-982-057	FERRITPERLE 3,6UH 5720500/ FERRITE BEAD
L 60012	8104-982-014	DAEMPfungSPERLE 4330 030
L 61016	8104-982-014	DAEMPfungSPERLE 4330 030
L 61036	8104-982-014	DAEMPfungSPERLE 4330 030
L 61056	8104-982-014	DAEMPfungSPERLE 4330 030/ DAMPING BEAD
L 62501	△ 29500-812.97	FUNKENTSTOERDROSSEL/ INTERFERENCE SUPPR. COIL
OK 60031	△ 8306-000-012	OPTOKOPPLER CNY17F1/ CNY1
Q 32305	8382-439-186	QUARZ #439-9 18,432MHZ 12PF
Q 34043	8382-136-004	QUARZ #136 2A 4,433619MHZ
Q 80001	8602-331-155	KERRER #155 18MHZ
R 21117	△ 8705-321-020	MOW 0411 6,2 OHM 5% SXS
R 32359	△ 8700-329-047	KSW NB 0207 82 OHM 5%
R 40012	△ 8732-296-011	DRW 6,5 2,7 OHM 10% KP296
R 43098	△ 8700-329-021	KSW NB 0207 6,8 OHM 5%
R 50011	△ 8701-121-037	KSW SI B 33 OHM 5%
R 50021	△ 8766-327-206	MSW 0207 1,6 OHM 2% TK100
R 50022	△ 8766-327-206	MSW 0207 1,6 OHM 2% TK100
R 50023	△ 8766-327-206	MSW 0207 1,6 OHM 2% TK100
R 50024	△ 8766-357-049	MSW 0414 100 OHM 5% TK100
R 52001	△ 8700-329-009	KSW NE 0207 2,2 OHM LCS
R 52004	△ 8705-329-033	MOW 0411 27 OHM 5%
R 52006	△ 8705-328-984	MOW 0411 0,22 OHM 10%
R 53001	△ 8700-329-023	KSW NB 0207 8,2 OHM 5%
R 53002	△ 8700-329-097	KSW NB 0207 10 KOHM 5%
R 53011	△ 8705-329-221	MOW 0411 6,8 OHM 10%
R 53016	△ 8730-179-221	DRW 7 6,8 OHM 10%
R 53021	△ 8705-329-071	MOW 0411 820 OHM 5% DRA
R 54001	△ 8705-329-027	MOW 0411 12 OHM 5%
R 54003	△ 8700-329-009	KSW NE 0207 2,2 OHM LCS
R 54012	△ 8735-003-201	DRW 0,75W 1 OHM 10% BWF23
R 55003	△ 8705-329-019	MOW 0411 5,6 OHM 5% DRA
R 55006	△ 8701-230-019	NKS 3 5,6 OHM 5% ROE
R 60008	△ 8705-369-105	MOW 0617 22 KOHM 5%
R 60009	△ 8705-369-105	MOW 0617 22 KOHM 5%
R 60016	△ 8705-369-043	MOW 0617 56 OHM 5%
R 60021	8311-005-017	NTC 4,7 OHM 30% S237/S234
R 60029	△ 8705-369-319	MOW 0617 82 KOHM 10%
R 61313	8790-050-054	ESTR.SK10-A 22 KOHM LIN
R 62049	△ 8766-349-161	MSW SI 0414 4,7 MOHM 5%
R 62505	△ 8311-200-010	PTC #1 DUO
SI 40012	△ 8315-619-028	LOET-SI.-GR 1,6 A/T

ÄNDERUNGEN VORBEHALTEN / SUBJECT TO ALTERATION

POS. NR. POS. NO.	SACHNUMMER PART NUMBER	BEZEICHNUNG DESCRIPTION
SI 40070	△ 8315-619-028	LOET-SI.-GR 1,6 A/T
SI 52001	△ 8315-612-027	LOET-SI.-GR 315 MA/T
SI 60001	△ 8315-619-003	SI 5X20 T1,6A L 250V
SI 61036	△ 8315-624-001	SI LOET T 5A 250V
SI 61056	△ 8315-621-027	LOET-SI.-GR 2,5 A/T
SI 62501	△ 8315-617-006	SI 5X20 T2,5A L 250V
T 52001	8303-285-637	TRANS.BC 637
T 53001	8302-900-018	TRANS S2000N TOS/ BU508A
T 60006	8302-269-089	TRANS.BUZ 90
T 61301	8303-205-548	TRANS BC548B
TR 52001	09246-866.97	TRAFO TREIBER/ DRIVER TRANSFORMER
TR 53010	△ 29221-029.52	TRAFO DIODEN-SPLIT KPL./ DIODE SPLIT TRANSFORMER CPL.
TR 61000	△ 29201-336.97	TRAFO SPERRWANDLER/ B.O.-TYPE CONVERTER TRANSFORMER

Es gelten die Vorschriften und Sicherheitshinweise gemäß dem Service Manual "Sicherheit", Sach-Nummer 72010-800.00, sowie zusätzlich die eventuell abweichenden, landesspezifischen Vorschriften!

Btx \*32700#



The regulations and safety instructions shall be valid as provided by the "Safety" Service Manual, part number 72010-800.00, as well as the respective national deviations.

ÄNDERUNGEN VORBEHALTEN / SUBJECT TO ALTERATION

GRUNDIG

Ersatzteilliste  
Spare Parts List

TV

03 / 97

BILDROHRPLATTE  
PICTURE TUBE BOARD

SACH-NR. / PART NO.: 29305-122.16

POS. NR. POS. NO.	ABB. FIG.	SACHNUMMER PART NUMBER	ANZ. QTY.	BEZEICHNUNG D	DESCRIPTION GB
0001.000	△	29303-752.95		BILDROHRFASSUNG	CRT SOCKET
0002.000		29303-153.01		MONTAGECLIP IC24010	MOUNTING CLIP IC24010
0003.000	△	29201-361.01		FOKUS U.UG2-REGLER	FOCUS AND UG2-CONTROLLER

POS. NR. POS. NO.	SACHNUMMER PART NUMBER	BEZEICHNUNG DESCRIPTION	POS. NR. POS. NO.	SACHNUMMER PART NUMBER	BEZEICHNUNG DESCRIPTION
C 21504	8563-731-612	KF 21 0,01 UF 20% 1500V			
D 21502	8309-215-020	DIODE 1 N 4004 -GA			
D 21506	8309-200-021	DIODE BAV21 ITT/ TFK			
D 21511	8309-215-045	DIODE 1N4148			
D 24023	8309-215-045	DIODE 1N4148			
D 24042	8309-215-045	DIODE 1N4148			
D 24051	8309-200-021	DIODE BAV21 ITT/ TFK			
D 24056	8309-215-045	DIODE 1N4148			
D 24057	8309-200-021	DIODE BAV21 ITT/ TFK			
D 24062	8309-215-045	DIODE 1N4148			
D 24063	8309-200-021	DIODE BAV21 ITT/ TFK			
IC 24010	8305-365-112	IC TEA5112 SGS			
L 24018	8140-526-071	DR AX 0309-GA 150UH			
R 24031	△ 8705-227-115	MOW 0411 56 KOHM 5%			
R 24033	△ 8705-227-115	MOW 0411 56 KOHM 5%			
R 24036	△ 8700-329-061	KSW NB 0207 330 OHM 5%			
R 24038	△ 8705-227-115	MOW 0411 56 KOHM 5%			
T 21510	8303-401-299	TRANS.S 298 T TFK/PBF 259			
T 21515	8303-205-558	TRANS BC558B			

Es gelten die Vorschriften und Sicherheitshinweise gemäß dem Service Manual "Sicherheit", Sach-Nummer 72010-800.00, sowie zusätzlich die eventuell abweichenden, landesspezifischen Vorschriften!



The regulations and safety instructions shall be valid as provided by the "Safety" Service Manual, part number 72010-800.00, as well as the respective national deviations.

Btx \*32700#

ÄNDERUNGEN VORBEHALTEN / SUBJECT TO ALTERATION

GRUNDIG

Ersatzteilliste  
Spare Parts List

TV

05 / 97

BILDROHRPLATTE  
PICTURE TUBE BOARD

SACH-NR. / PART NO.: 29305-122.18

POS. NR. POS. NO.	ABB. FIG.	SACHNUMMER PART NUMBER	ANZ. QTY.	BEZEICHNUNG D	DESCRIPTION GB
0001.000	△	29303-752.95		BILDROHRFASSUNG	CRT SOCKET
0002.000		29303-153.01		MONTAGECLIP IC24010	MOUNTING CLIP IC24010
0003.000	△	29201-361.18		FOKUS U.UG2-REGLER	FOCUS AND UG2-CONTROLLER

POS. NR. POS. NO.	SACHNUMMER PART NUMBER	BEZEICHNUNG DESCRIPTION	POS. NR. POS. NO.	SACHNUMMER PART NUMBER	BEZEICHNUNG DESCRIPTION
C 21504	8563-731-612	KF 21 0,01 UF 20% 1500V			
D 24023	8309-215-045	DIODE 1N4148			
D 24042	8309-215-045	DIODE 1N4148			
D 24051	8309-200-021	DIODE BAV21 ITT/ TFK			
D 24056	8309-215-045	DIODE 1N4148			
D 24057	8309-200-021	DIODE BAV21 ITT/ TFK			
D 24062	8309-215-045	DIODE 1N4148			
D 24063	8309-200-021	DIODE BAV21 ITT/ TFK			
IC 24010	8305-365-112	IC STV5112 SGS			
L 24018	8140-526-071	DR AX 0309-GA 150UH			
R 24031	△ 8705-227-115	MOW 0411 56 KOHM 5%			
R 24033	△ 8705-227-115	MOW 0411 56 KOHM 5%			
R 24036	△ 8700-329-061	KSW NB 0207 330 OHM 5%			
R 24038	△ 8705-227-115	MOW 0411 56 KOHM 5%			

Es gelten die Vorschriften und Sicherheitshinweise gemäß dem Service Manual "Sicherheit", Sach-Nummer 72010-800.00, sowie zusätzlich die eventuell abweichenden, landesspezifischen Vorschriften!



The regulations and safety instructions shall be valid as provided by the "Safety" Service Manual, part number 72010-800.00, as well as the respective national deviations.

Btx \*32700#

ÄNDERUNGEN VORBEHALTEN / SUBJECT TO ALTERATION

# GRUNDIG

Marketing und Vertrieb Europa GmbH  
Kundendienst  
Deutschland



# GRUNDIG

Marketing und Vertrieb Europa GmbH  
Kundendienst  
Europa

