

Service Manual

TV

CUC 2059 F

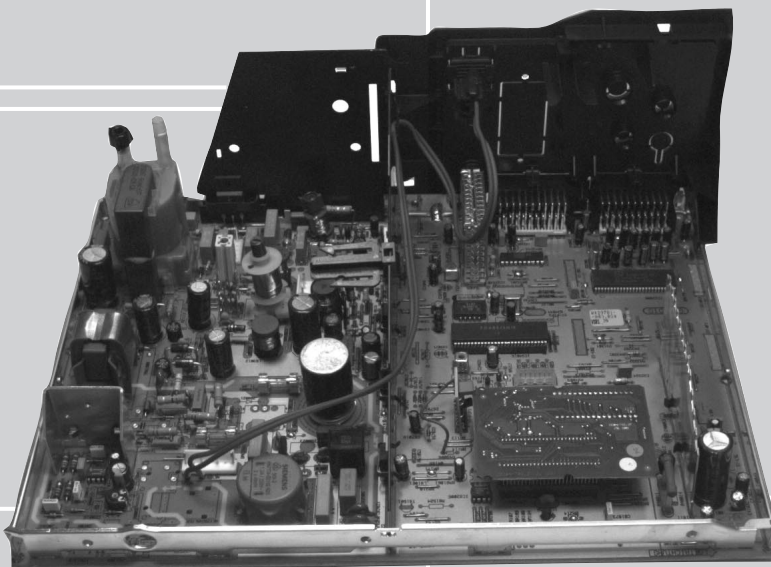
MW 70 – 2699 FR / TOP

(G.CI 1375 FB / VNM)

CUC 2058 F

MW 82 – 2699 FR / TOP

(G.CI 1475 FB / VNM)



Document supplémentaire
nécessaire pour la maintenance

Additionally required
Service Documents for the Complete Service

Supplément
Supplement

4

Réf. N° / Part No.
72010 020 8400

**Service
Manual**

**CUC 2030 F
CUC 2031 F**

Réf. N° / Part No.
72010 020 8000

Supplément
Supplement

2

Réf. N° / Part No.
72010 020 8200

**Service
Manual**

**Sécurité
Safety**

Réf. N° / Part No.
72010 800 0000

**Service
Training**

CUC 2000

Réf. N° / Part No.
© 72010 350 3500
© 72010 350 3600

Btx * 32700 #

Réf N°
Part Number 72010 020 8400

Sous réserve de modifications
Subject to alteration

Printed in Germany
VK24 0299

Il y a lieu d'observer les recommandations et les prescriptions de sécurité de l'Instruction de Service "Sécurité" Réf. N° 72010 800 0000 ainsi que les prescriptions spécifiques à chaque pays!



The regulations and safety instructions shall be valid as provided by the "Safety" Service Manual, part number 72010 800 0000, as well as the respective national deviations.

F

Pour les appareils présentés sur la première page, se reporter au manuel d'utilisation CUC 2030 F / 2031 F. Ce supplément contient les différences ainsi que les équipements complémentaires des appareils. La liste des modules et des numéros de référence est indiquée sur le tableau de la page 3 et 5.

Les documents de base pour la maintenance sont:

- Service Manual CUC 2030 F / 2031 F (Réf. N° 72010 020 8000)
- Supplément N° 2 CUC 2080 F (Réf. N° 72010 020 8200)
- Prescriptions de Sécurité (Réf. N° 72010 800 0000)

Dans le cadre de changements informatiques importants, les références des pièces détachées passent de 10 à 12 chiffres.

Exemple: Auparavant: 29504-111.22
Maintenant: 29504 111 2200

Pendant la période de transition, les deux formes d'écriture pourront apparaître dans les instructions de service.

Liste de pièces détachées

Les numéros à quatre chiffres de désignation de la pièce détachée font référence aux quatre derniers chiffres des références des châssis ou des modules.

Exemple: 3100 \triangle 29704 004 **3100**

Sommaire

	Page
Composition des appareils	3
Caractéristiques techniques	4
Tableau des modules – Service Manual avec suppléments	5
C.I. principal	6
C.I. principal (agrandi) dessin de détail 1	13
C.I. principal (agrandi) dessin de détail 2	15
C.I. châssis-alimentation	17
C.I. du signal A	21
C.I. du signal B	25
C.I. du processeur 29305 219 0700	28
C.I. tube 29305 122 2500	30
Vue Panoramique 29305 129 0400	32
Liste de pièces détachées	33

Partie générale

Ces auxiliaires de maintenance peuvent être obtenus auprès des Stations Techniques Régionales Grundig ou à l'adresse ci-dessous. Une partie de ces auxiliaires de maintenance est disponible dans le commerce.

Grundig France
5, Bld Marcel Pourtout
92563 RUEIL MALMAISON Cedex
Tel. 01 41 39 26 26, Telefax 01 47 08 69 48
eMail: instruments@grundig.de
Internet: <http://www.grundig-instruments.de>

GB

The Service Manual CUC 2030 F / CUC 2031 F applies to the colour television receivers specified on the front page. This Manual describes the differences and the additionally fitted modules of the TV receivers. The individual modules and the relevant part numbers are listed in the tables on page 3 and 5.

Basic instructions for servicing are given in the:

- Service Manual CUC 2030 F / 2031 F (Part No. 72010 020 8000)
- 2 nd Supplement CUC 2080 F (Part No. 72010 020 8200)
- Safety Instructions (Part No. 72010 800 0000)

Due to the conversion of the EDP system, the previous 10-digit part numbers were change to 12-digit numbers.

Example: previous: 29504-111.22
new: 29504 111 2200

During the conversion of the system, either form may be found in the Service Manual.

Spare Parts Lists

The set off four figures in the designation of the spare parts refer to the four figures at the end of the part numbers of the chassis or modules.

Example: 3100 \triangle 29704 004 **3100**.

Table of Contents

	Page
Module List	3
Technical Data	4
List of Modules – Service Manual with Supplements	5
Chassis Board	6
Chassis Board (enlarged) Detail 1	13
Chassis Board (enlarged) Detail 2	15
Mains Chassis	17
Signal Chassis A	21
Signal Chassis B	25
Processor Board 29305 219 0700	28
CRT Panel 29305 122 2500	30
Panorama View 29305 129 0400	32
Spare Parts Lists	33

General Section

You can order these test equipments from the Service organization or at the address mentioned below. We refer to you that part of these test equipments is already obtainable on the market.

Grundig France
5, Bld Marcel Pourtout
92563 RUEIL MALMAISON Cedex
Tel. 01 41 39 26 26, Telefax 01 47 08 69 48
eMail: instruments@grundig.de
Internet: <http://www.grundig-instruments.de>

Etiquette signalétique de l'appareil

En plus du type d'appareil et de la désignation-châssis, la fiche signalétique indiquera désormais un "code-version", par exemple "VNA". Ce code correspond à un stade de modification électrique ou mécanique en fabrication.

Lors de la commande de pièces détachées il est donc absolument nécessaire d'indiquer les informations suivantes:

- Type d'appareil (par ex. "T 51-731 text")
- Désignation-châssis (par ex. "CUC 7303")
- Code-version (par ex. "VNA")
- Référence de la pièce

Type Label on the set

In addition to the type of the TV set and the designation of the chassis, a so-called "Version number", e.g. VNA, is printed on the type label. This identification gives information on the technical/mechanical state of production.

Do not fail to give the following particulars when ordering spare parts:

- Type of product (e.g. "T 51-731 text")
- Chassis designation (e.g. "CUC 7303")
- Version number (e.g. "VNA")
- Part number of spare part



Composition des appareils / Module List

	Référence N° Part Number	MW 70-2699 FR / TOP CUC 2059 F (VNM)	MW 82-2699 FR / TOP CUC 2058 F (VNM)
Commande N° Order No.		G.CI 1375 FB	G.CI 1475 FB
Chassis		24704 003 7500	29704 003 7800
Tuner PLL	29504 301 0100 ou / or 81406 016 1200	●	●
C.I. Embases Socket Board	29305 008 3700	●	●
C.I. Tube CRT Panel	29305 122 2500	●	●
C.I. Feature CTI / LTI Feature Board CTI / LTI	29305 119 3500	●	●
Module PIP PIP Module	29504 106 5100	(montable ultérieurement) (retrofittable)	(montable ultérieurement) (retrofittable)
Clavier Keyboard	29501 083 2500	●	●
C.I. Interrupteur Secteur Mains Switch Panel	29305 165 7100	●	●
Vue Panoramique Panorama View	29305 129 0400	●	●
C.I. du Processeur Processor Panel	29305 219 0700	●	●
C.I. Dolby-Surround Dolby Surround Board	29504 104 7700	(montable ultérieurement) (retrofittable)	(montable ultérieurement) (retrofittable)
TP 800	29642 061 0100	●	●
Module SAT SAT Module	SVR 105	(montable ultérieurement) (retrofittable)	(montable ultérieurement) (retrofittable)

Caractéristiques techniques / Technical Data

	MW 70 - 2699 FR / TOP (CUC 2030 F / VNM)	MW 82 - 2699 FR / TOP (CUC 2059 F / VNM)
Tube image / Picture Tube		
Taille de l'image Visible picture	68cm	76cm
Taille du tube Screen diagonale	70cm (28") Super Flat, Black Line Invar, Videocolor	82cm (32") Super Flat, Black Line Invar, Videocolor
Angle de déviation Deflection angle	104°	104°
Fréquence image Vertical frequency	50Hz	50Hz
Electronique / Electronic		
Nombre de programmes mémorisables Programme positions	99 TV + 3 AV	99 TV + 3 AV
Commutation AV AV evaluation	Programmable sur chaque position de programme programmable for every programme position	
Tuner	PLL-fréquence synthesizer tuning UHF/VHF PLL frequency synthesizer tuning UHF/VHF	
Normes de réception TV TV-Standard	PAL, SECAM NTSC 4,43MHz, B/G, L/L', I (MONO)	PAL, SECAM NTSC 4,43MHz, B/G, L/L', I (MONO)
Systèmes stéréo Stereo systems	Allemand A2 pour B/G German A2 for B/G Nicom 5,85MHz	Allemand A2 pour B/G German A2 for B/G Nicom 5,85MHz
Télétexte Teletext	8 pages TOP / FLOF-text, VPS, 8 pages TOP / FLOF-text, VPS,	8 pages TOP / FLOF-text, VPS, 8 pages TOP / FLOF-text, VPS,
Puissance musicale Music power	Stéréo 2 x 20W	Stéréo 2 x 20W
Connexions en façade / Connections Front		
Casque Headphones	Fiche jack stéréo 3,5mm, volume réglable, sélection voix droite / voix gauche en double-son Stereo 3.5mm jack, adjustable volume, individual channel selection with dual-sound broadcasts	
Entrée vidéo Video IN	1 x Cinch	1 x Cinch
Entrée audio Audio IN	2 x Cinch	2 x Cinch
Connexions au dos / Connections Rear Panel		
Euro AV 1 (noire/black)	Entrée/sortie FBAS, Entrée SBAS, Entrée RVB MicroSat Télécommande (Pin 8) FBAS in-/output, SBAS input, RGB input MicroSat remote control (Pin 8)	Entrée/sortie FBAS, Entrée SBAS, Entrée RVB MicroSat Télécommande (Pin 8) FBAS in-/output, SBAS input, RGB input MicroSat remote control (Pin 8)
Euro AV 2 (noire/black)	Entrée/sortie FBAS, Entrée SBAS, Entrée RVB FBAS in-/output, SBAS input, RGB input	Entrée/sortie FBAS, Entrée SBAS, Entrée RVB FBAS in-/output, SBAS input, RGB input
Alimentation / Mains Stage		
Tension secteur (plage de variation) Mains voltage (variable)	165...265V	165...265V
Fréquence Mains frequency	50 / 60Hz	50 / 60Hz
Consommation normale Power consumption	env./ ca. 95W	Données non disponibles data not yet available
Consommation en veille Standby consuption	env./ ca. 5W	env./ ca. 5W

Tableau des modules – Service Manual avec suppléments

List of Modules – Service Manual with Supplements

Module	Numéro de référence du module Module Part Number	Service Manual CUC 2030 F CUC 2031 F 72010 020 8000	Supplément 2 Supplement 2 CUC 2080 F 72010 020 8200	Supplément 3 Supplement 3 CUC 2030 F CUC 2059 F 72010 020 8300	Supplément 4 Supplement 4 CUC 2058 F CUC 2059 F 72010 020 8400
Module de commande Control Unit	29501 082 5900	Page 3 - 27			
C.I. Embases Socket Board	29305 008 3700	Page 3 - 30			
C.I. Tube CRT Panel	29305 122 1600	Page 3 - 11			
	29305 122 2100		Page 35		
	29305 122 2500				Page 30
C.I. additionnel p. C.I. Couleur Subpanel for Colour Module	29305 119 4200	Page 3 - 24			
C.I. Feature CTI / LTI Feature Board CTI / LTI	29305 119 3500		Page 32		
Module PIP PIP Module	29504 106 5100		Page 3 - 37		
Clavier Keyboard	29501 083 2500	Page 3 - 28			
C.I. Interrupteur Secteur Mains Switch Panel	29305 165 7100	Page 3 - 32			
C.I. BSO BSO Board	29305 119 4400			Page 5	
UG2 - Vue Panoramique UG2 - Panorama View	29305 119 6800			Page 6	
	29305 129 0400				Page 32
C.I. du Processeur Processor Panel	29305 119 4600		Page 42		
	29305 119 7200		Page 42		
	29305 219 0700				Page 28
C.I. Dolby-Surround Dolby Surround Board	29504 104 7700		Page 45		

Circuits imprimés et des schémas électriques / Layout of the PCBs and Circuit Diagrams

C.I. principal

Coordonnées des composants côté composants (Vue de dessus)

Pos. N°/ Pos. No.	Coordonnées/ Coordinates		Pos. N°/ Pos. No.	Coordonnées/ Coordinates		Pos. N°/ Pos. No.	Coordonnées/ Coordinates	
	X	Y		X	Y		X	Y
AN14	191	114	BR167	217	176	BR31007	75	115
AN30	344	251	BR169	289	175	BR31008	57	71
AN31	10	251	BR171	161	54	BR31051	75	211
			BR173	200	133	BR31052	73	211
ASIS01	135	21	BR175	35	149	BR32301	97	177
ASIS02	135	31						
ASIS03	98	29	BR177	116	144	BR32337	46	156
ASIS04	131	43	BR178	123	144	BR32342	61	151
ASIS05	131	46	BR179	18	194	BR32359	18	213
			BR180	72	189	BR32364	58	191
ASIS06	74	67	BR181	63	222	BR32409	162	165
ASIS07	147	86						
ASIS08	144	83	BR183	109	199	BR32418	134	67
ASIS09	94	111	BR184	167	28	BR34038	94	144
ASIS10	104	110	BR185	88	89	BR34039	96	144
			BR186	59	117	BR40070	19	153
ASIS11	109	110	BR187	138	26	BR43051	142	247
ASIS12	159	151						
ASIS13	170	44	BR189	141	26	BR43052	142	250
ASIS14	147	91	BR190	135	26	BR43057	165	245
ASIS15	175	46	BR192	264	246	BR43061	61	222
			BR194	190	11	BR43097	95	192
ASIS16	108	71	BR195	275	16	BR43098	162	234
BR102	170	178	BR196	199	211	BR43245	108	211
BR104	114	14	BR197	209	246	BR43255	106	211
BR105	61	125	BR198	192	144	BR43257	160	90
BR106	154	108	BR202	9	91	BR43258	164	94
BR107	123	16	BR206	93	105	BR43278	96	183
BR108	117	14	BR208	43	9	BR43281	108	195
BR109	120	16	BR209	195	226	BR46022	125	109
BR110	347	236	BR212	127	183	BR50027	209	209
BR111	284	148	BR213	101	108	BR52002	210	226
BR112	185	167	BR214	98	23	BR52006	215	241
BR113	148	74	BR215	156	214	BR53001	269	220
BR114	147	71	BR216	176	126	BR53011	239	150
BR115	68	224	BR217	121	117	BR53076	289	178
BR119	24	74	BR218	45	230	BR53077	287	178
BR123	278	11	BR219	185	94	BR53078	296	187
BR124	161	25	BR220	108	230	BR54002	269	190
BR126	131	121	BR221	49	144	BR55001	184	188
BR127	199	167	BR222	49	147	BR55002	196	190
BR128	203	155	BR223	127	144	BR55003	177	199
BR129	186	184	BR224	23	115	BR55004	186	233
BR130	208	165	BR226	262	143	BR55006	180	196
BR131	191	160	BR228	71	33	BR55007	189	235
BR132	121	214	BR232	158	59	BR55008	200	179
BR133	168	137	BR233	108	77	BR57021	155	111
BR135	67	147	BR234	240	106	BR60012	294	84
BR136	233	85	BR235	14	43	BR60021	233	99
BR139	80	92	BR236	29	55	BR61027	276	136
BR140	60	90	BR238	80	84	BR61028	175	100
BR142	104	46	BR239	73	98	BR61307	328	21
BR144	63	81	BR240	158	62	BR61308	327	6
BR147	211	132	BR243	47	37	BR61312	341	15
BR150	194	166	BR245	65	25	BR62500	286	65
BR151	185	136	BR246	335	49	BR62501	264	76
BR155	27	149	BR247	41	177	BR62502	240	44
BR156	177	102	BR248	45	215	BR62503	240	21
BR159	25	149	BR31001	94	189	BR81006	161	21
BR160	61	84	BR31002	74	128	BR81007	162	30
BR161	79	125	BR31003	56	128	BR81020	63	77
BR163	68	38	BR31004	94	186	BR81033	63	74
BR164	71	35	BR31006	96	181	BR81041	69	33

Chassis Board

Coordinates of the Components on the Components Side (Top Side)

Pos. N°/ Pos. No.	Coordonnées/ Coordinates		Pos. N°/ Pos. No.	Coordonnées/ Coordinates		Pos. N°/ Pos. No.	Coordonnées/ Coordinates	
	X	Y		X	Y		X	Y
BR81042	66	38	C52247	125	169	C81061	148	52
BR81043	68	35	C52254	156	169	C81072	148	235
BR81061	161	50				C81073	78	25
BR81073	71	48	C53001	290	221			
BR81074	75	123	C53002	253	228	D31001	69	144
			C53006	281	221	D31007	73	15
			C53007	264	221	D32128	82	95
BR82006	132	26	C53009	234	244	D40064	10	77
						D40066	16	51
C31001	70	137						
C31041	149	229	C53011	304	246	D43284	71	168
C31042	157	225	C53013	235	236	D43292	53	140
C31044	156	203	C53016	353	220	D50011	189	184
C31046	159	193	C53017	353	200	D50013	189	164
			C53031	292	188	D50014	190	219
C32021	120	175	C53032	288	188			
C32023	61	111	C53072	235	221	D50016	199	194
C32024	60	96	C53073	222	195	D52001	200	241
C32108	135	98	C54001	290	166	D53003	293	205
C32327	46	207	C54002	274	161	D53071	242	220
						D53072	222	215
C32332	54	206	C54004	214	151	D54001	319	169
C32334	57	121	C54011	251	158	D54002	269	156
C32343	24	210	C54012	228	143	D54011	250	152
C32346	31	210	C55003	192	188	D55004	206	190
C32360	37	208	C55004	205	182	D57011	164	104
C32364	60	210	C57016	169	82	D57012	167	104
C32423	112	175	C60001	288	105	D57013	169	104
C33019	156	161	C60002	335	40	D57014	170	131
C34021	127	128	C60007	281	99	D57021	155	111
C34041	116	160	C60009	334	89	D57023	162	80
C34063	156	155				D57101	172	169
C40011	23	61	C60010	340	89	D57122	177	233
C40012	28	36	C60011	314	49	D60005	316	78
C40014	18	81	C60013	335	58	D60006	321	82
C40061	19	74	C60014	325	44	D60007	306	81
			C60016	325	35			
C40062	29	49				D60012	300	93
C40063	42	78	C60022	213	98	D60013	321	49
C41011	31	20	C60023	238	73	D60023	213	73
C41022	13	36	C60024	196	81	D60037	315	66
C41032	15	29	C60026	228	65	D61016	353	160
			C60027	215	65			
C43002	29	220						
C43007	35	222	C60036	346	34	D61026	317	154
C43012	10	230	C60037	317	57	D61036	290	136
C43017	21	220	C60038	329	68	D61056	298	124
C43022	42	222	C61016	345	154	D81012	81	77
			C61017	346	179	D81020	110	65
C43027	48	222						
C43032	73	226	C61026	313	159			
C43037	55	222	C61027	296	152	D81051	118	65
C43079	118	228	C61036	292	139	D81052	121	65
C43098	124	228	C61037	264	128	D81053	123	65
			C61042	192	136	D81501	269	20
C43249	69	239						
C43266	95	225	C61052	192	123			
C43282	112	223	C61056	296	127			
C46001	74	61	C61057	280	123			
C50013	195	149	C61063	175	52			
			C61301	320	13			
C50016	202	191						
C50026	213	191	C61311	338	15			
C50027	214	209	C62021	195	25	EUROAV0139	244	
C52001	204	234	C62022	195	19	EUROAV0299	244	
C52002	193	236	C62048	301	111			
			C62501	249	68			
C52003	200	234						
C52004	226	221	C62502	213	31			
C52006	213	234	C62505	201	38			

EUROAV0139 244
EUROAV0299 244

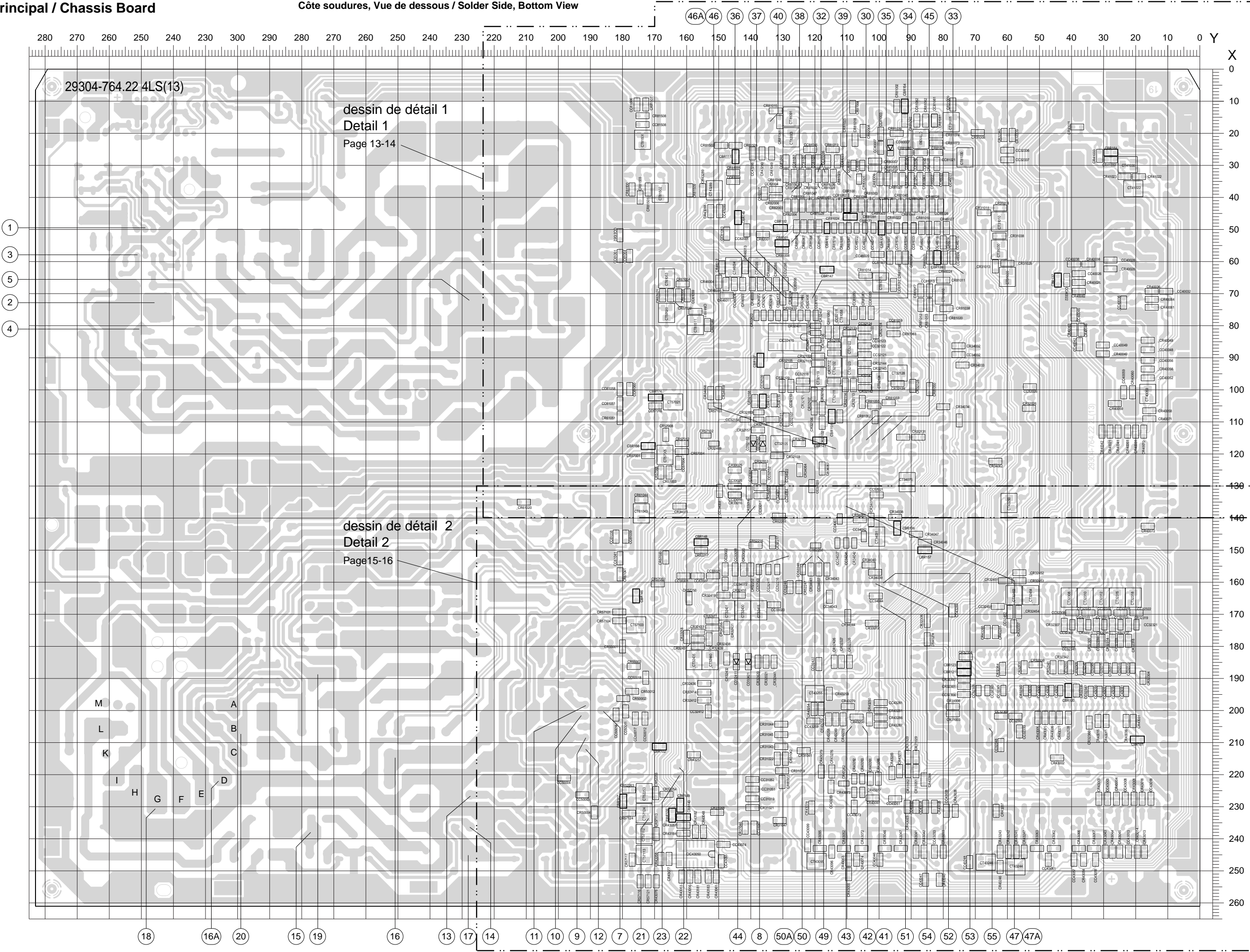
8

Côte composants, Vue de dessus / Component Side, Top View



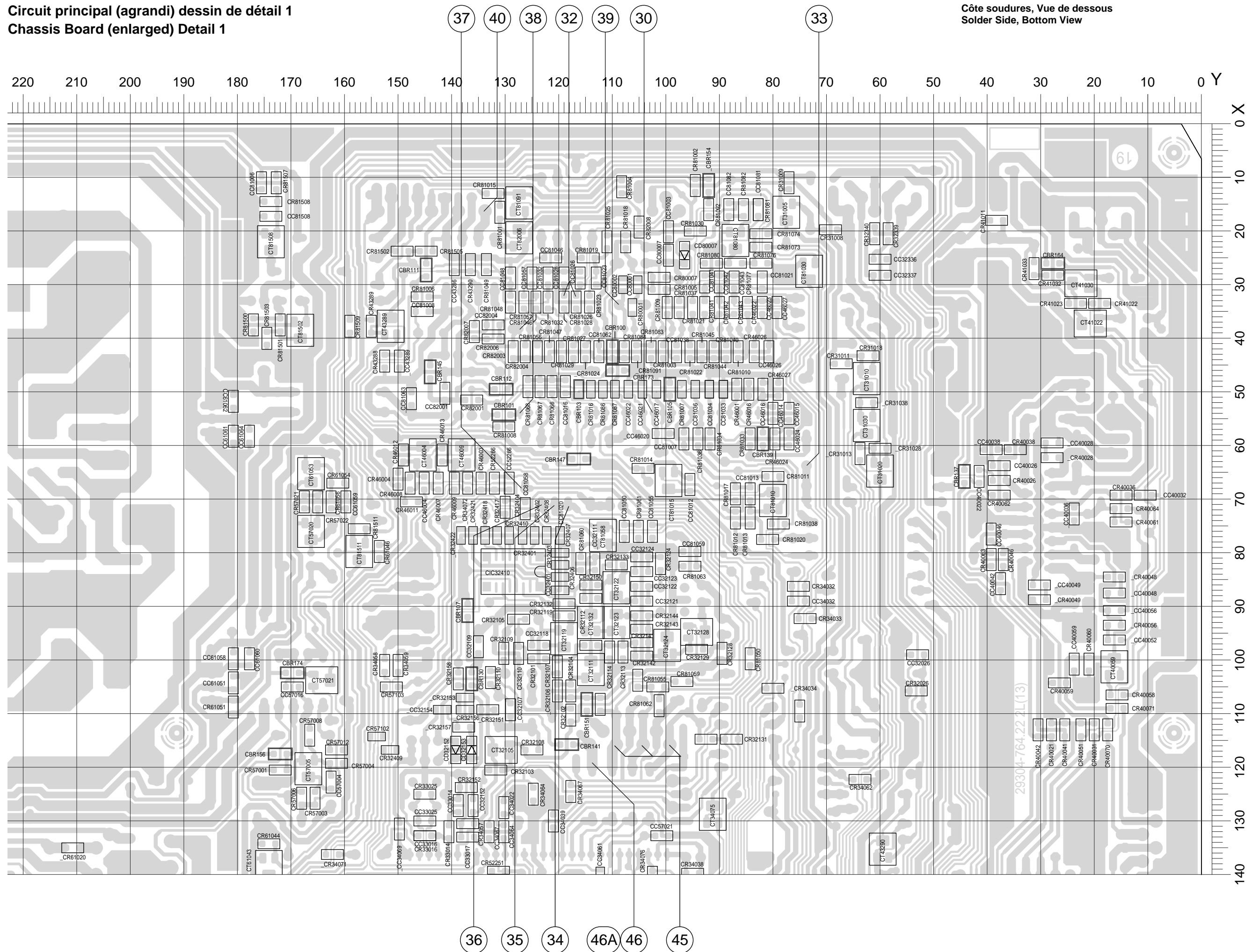
Circuit principal / Chassis Board

Côte soudures, Vue de dessous / Solder Side, Bottom View



Circuit principal (agrandi) dessin de détail 1
Chassis Board (enlarged) Detail 1

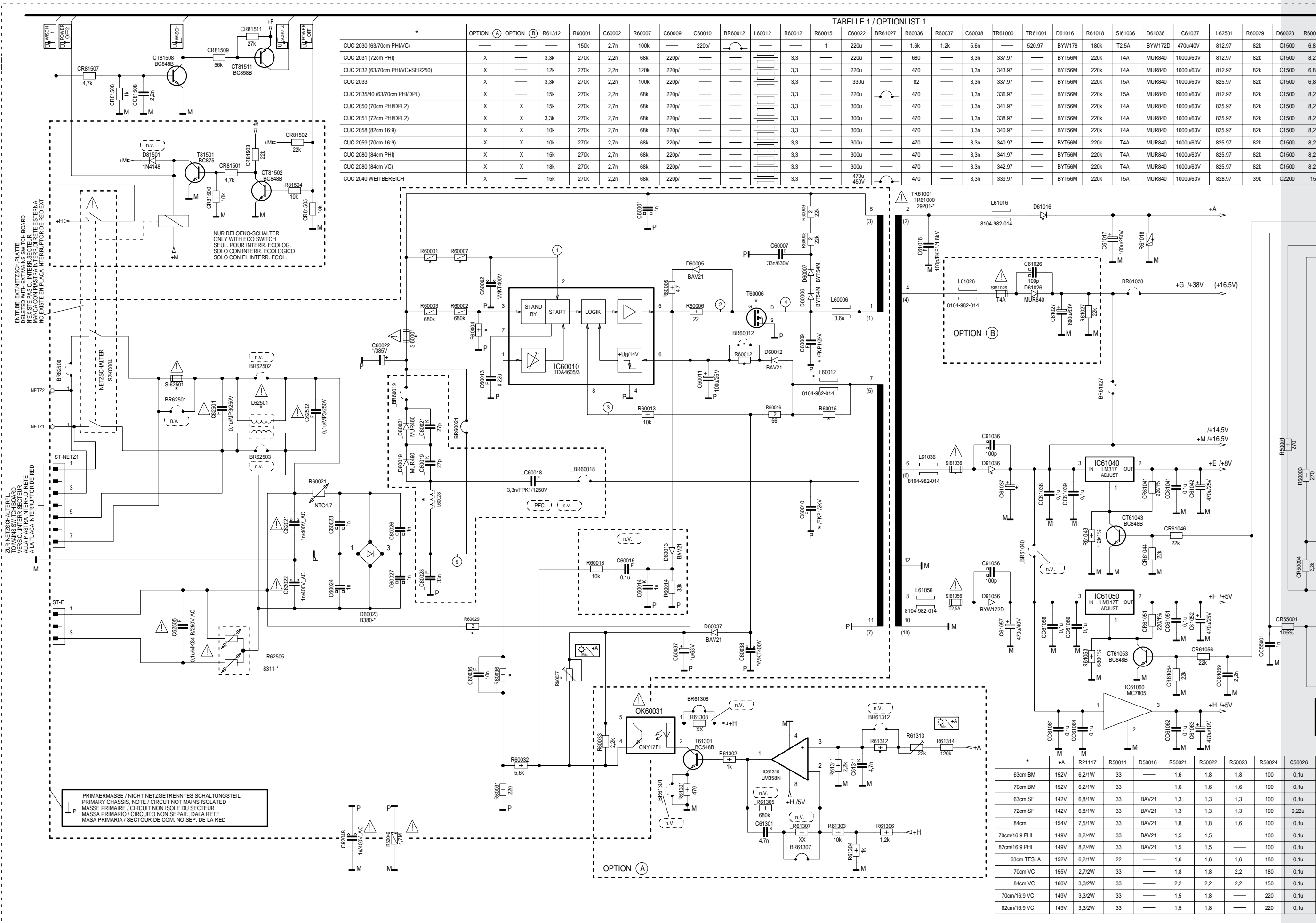
Côte soudures, Vue de dessous
Solder Side, Bottom View

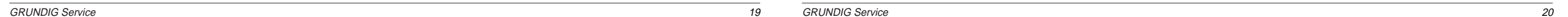


Côte soudures, Vue de dessous
Solder Side, Bottom View



C.I. Châssis-alimentation / Mains Chassis





SIGNAL-CHASSIS A
CHASSIS SIGNAL A
CHASSIS SEGNALE A
CHASSIS SENAL A

SAT-BAUSTEIN
SAT. MODULE
MOD. SAT.
MOD. SATELLITE
SAT. MODULE

TUNER
VST: UV 1315 // UV 1343 UHF only
PLL: 29504-301.0100 w.w. TEMIC 5002

STROBE
MC14094
DATA
MC32410
CLOCK

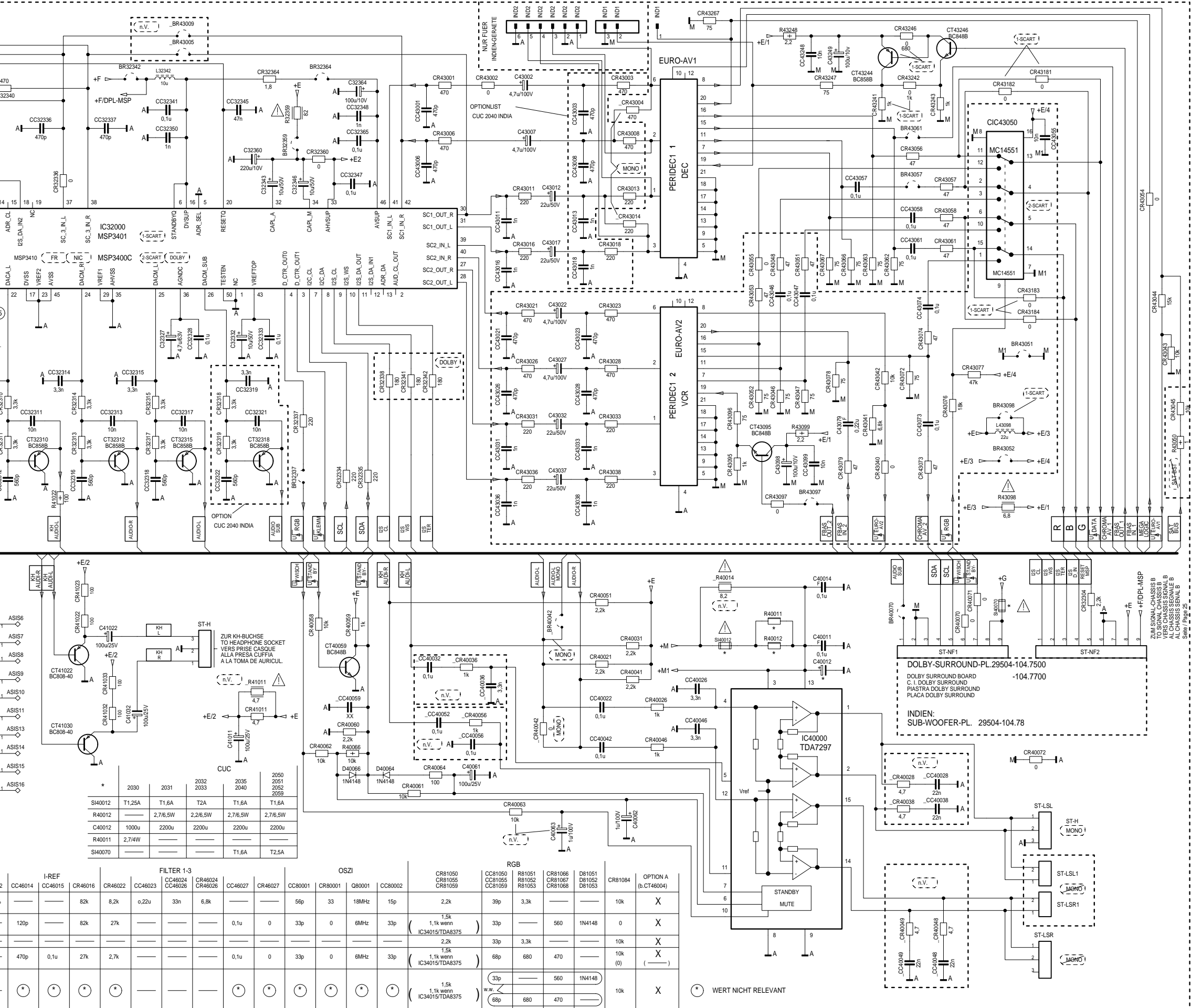
IC81050
Prozessorplatte 29305-119...
Seite / Page 28

MC33164
8305-210-065
RESET

IC82005
8305-210-065
TEST

Table of Component Values:

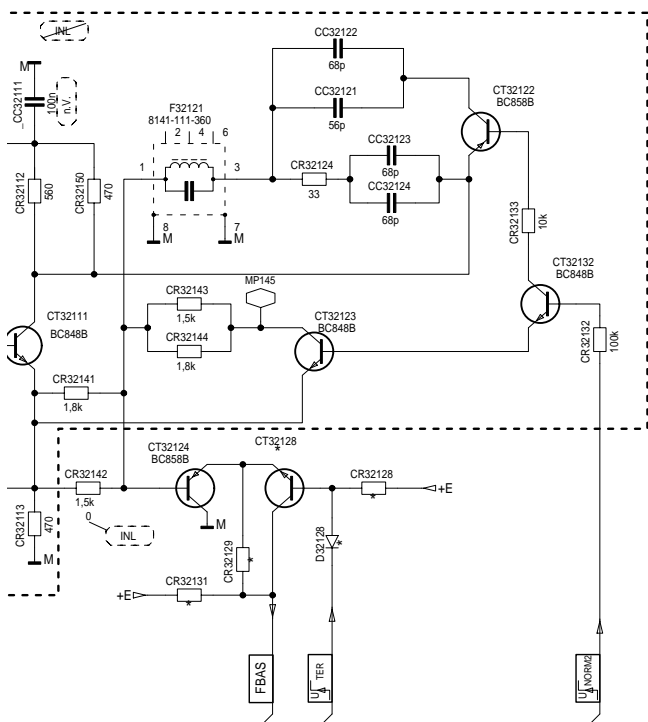
IC81050	FBAS	OSD OSZI	CC46021	L46021	CC46022	CC46014
SDA 5256C/5257C -119.37/40/75	470k	33p/2%	6,8u/2%	120p/2%		
SDA 5257-A13 32	470k					120p
-119.XX	470k					
SDA 5257-2/B13 (VST-TUNER)	560k (1M)					470p
-219.XX/319.XX	470k					*



IC32000			
PIN	V	PIN	V
1	0	27	3,6
2	2,2	28	3,6
3	0	29	0
4	0	30	3,6
5	0	31	3,6
6	5,0	32	5,4
7	5,0	33	7,0
8	4,8	34	6,0
9	2,5	35	0
10	2,5	36	3,6
11	2,5	37	3,6
12	1,5	38	3,6
13	1,1	39	3,6
14	1,1	40	3,6
15	1,1	41	3,6
16	5,0	42	3,6
17	0	43	2,5
18	1,5	44	3,6
19	0	45	0
20	5,0	46	4,9
21	1,5	47	1,4
22	1,5	48	1,4
23	0	49	1,8
24	0	50	0
25	0	51	2,3
26	0	52	2,0

IC40000			
PIN	V	PIN	V
1	7,3	9	0
2	7,3	10	0
3	14,6	11	0
4	1,5	12	1,5
5	0	13	14,6
6	5,0	14	7,3
7	5,5	15	7,3
8	0		

GRUNDIG Service



OPTIONS LIST CUC2040 INDIA		
	STANDART DEFAULT	CUC2040 INDIA
CR43003/08	470	0
CR43013/18	220	0
CC43003/08	470p	—
CC43013/18	1n	—
CR81047/56	4,7k	2,7k
CR81035/31	—	1k
SUBWOOFER	—	×
CR81015	180/330	0
CR81004	—	820
CR81001	270/1k	330
CR32342	—	180

IC34015			
PIN	V	PIN	V
1	1,3	29	2,4
2	3,8	30	2,4
3	3,8	31	2,4
4	3,8	32	2,4
5	3,0	33	0
6	3,4	34	2,5
7	5,0	35	2,5
8	5,0	36	5,0
9	6,8	37	8,0
10	0	38	3,2
11	4,0	39	5,0
12	8,0	40	2,0
13	3,8	41	0,7
14	0	42	3,2
15	3,4	43	4,0
16	0	44	0
17	3,8	45	0,5
18	4,8	46	2,5
19	3,3	47	2,5
20	3,0	48	4,6
21	3,0	49	4,6
22	3,5	50	2,3
23	3,6	51	3,8
24	3,6	52	3,8
25	3,6	53	4,0
26	0	54	4,0
27	3,0	55	3,0
28	3,0	56	3,8

	R34063 R34066	CC34064 CC34067	CR34067 CR34064	CR32131	CR32129	CT32128	D32128	CR32128	VIDEO MATRIX	CC34067	CR34067	CC32304	CR32306	CR81064
	100	0	—	—	—	BC848B	1N4148	4,7k	—	0	—	—	—	—
	100	0	—	—	—	BC848B	1N4148	4,7k	—	0	—	1n	0	0
	470	0,1u	470	4,7k	0	—	—	—	A	0,1u	470	—	—	—
	470	0,1u	470	—	—	BC848B	1N4148	4,7k	A	0,1u	470	1n	0	0
	100	0	—	—	—	BC848B	1N4148	4,7k	—	0,1u	470	—	—	—
	470	0,1u	470	4,7k	0	—	—	—	B	0,1u	470	—	—	—
	470	0,1u	470	—	—	BC848B	1N4148	4,7k	B	0,1u	470	1n	0	0

LOR	2030 VIDEOCOLOR	2031 2051	2031 2051	2058	2058	2059	2059	2080	2080 VC
/C	70cm VC	63cm SF 72cm SF	63cm SF 72cm SF	82cm/16:9 PHI	82cm/16:9 VC	70cm/16:9 PHI	70cm/16:9 VC	84cm PHI	84cm VC
/44	TDA8375	TDA8843/44	TDA8375	TDA8843/44	TDA8843/44	TDA8843/44	TDA8843/44	TDA8843/44	TDA8843/44
	470k	1M	1M	470k	470k	470k	470k	470k	1M
	3,9k	2,7k	2,7k	2,7k	2,7k	3,3k	3,3k	2,7k	2,7k
	3,9k	2,7k	2,7k	2,7k	2,7k	3,3k	3,3k	2,7k	2,7k
	1,1k	1k	1,1k	1k	1,1k	1k	1,3k	1k	1k

SIGNAL-CHASSIS

CHASSIS SIGNAL
CHASSIS SEGNALE
CHASSIS SENAL

CUC 2030
CUC 2031
CUC 2032
CUC 2033
CUC 2035
CUC 2040
CUC 2050
CUC 2051
CUC 2058
CUC 2059
CUC 2080

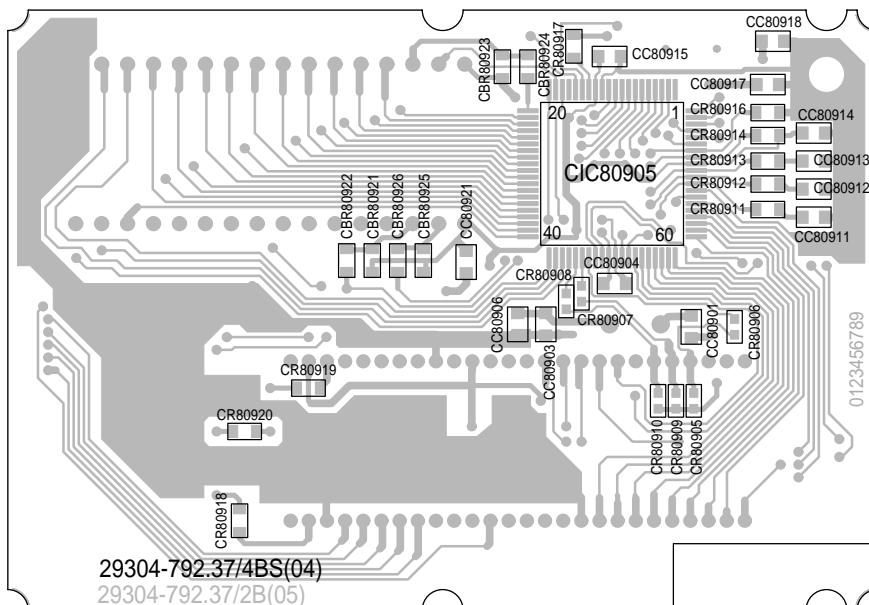
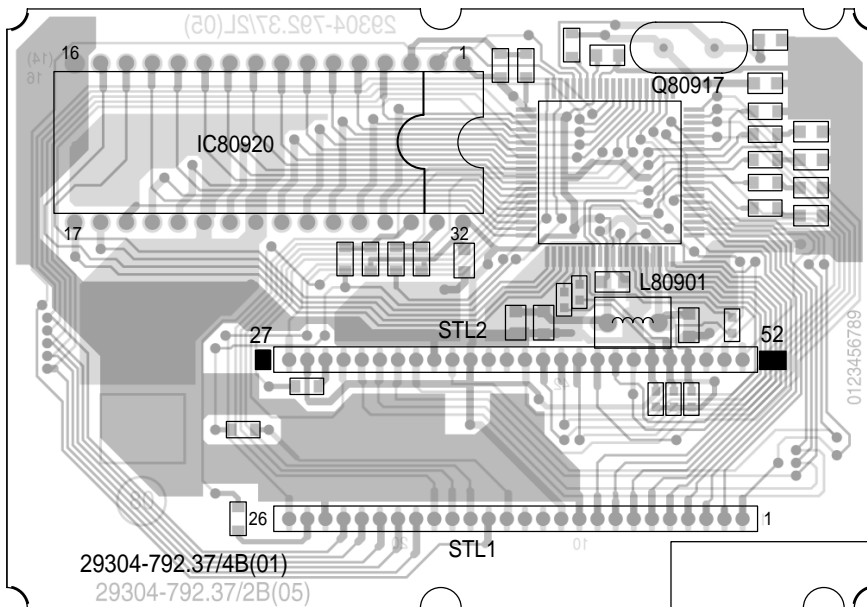
** CUC	2030- 2040 INL/NIC	2030- 2040 INL/NIC	2030- 2040 FR	2050 - 2080 INL/NIC	2050 - 2080 FR	2030- 2040 INL/NIC	2030- 2040 FR
IC34015	TDA8843N1	TDA 8375	TDA 8375	TDA8843N2	TDA8844N2	TDA8843N2	TDA8844N2
Ersatz- Featurepl.	—	29305- 119.45	29305- 119.42	29305- 119.35	29305- 119.35	—	—
CR32101	820/560	820/560	560	680/470	470	680/470	470
CC33021	—	—	1u	—	—	—	—
CC33022	—	—	1u	—	1u	—	1u
CR33016	—	—	6,8M	—	6,8M	—	6,8M
CR33018	6,8k	6,8k	0	6,8k	0	6,8k	0
CR34044/34046/34047	—	—	—	0	0	—	—
BR34038/34039	—	—	—	×	×	—	—
CR34039/34040	0	—	—	—	—	0	0
CR34038	0	0	0	—	—	0	0
CR34041	—	0	0	0	0	—	—
C34041	220u/10V	—	—	—	—	220u/10V	220u/10V
CR34043	—	0	0	—	—	—	—
C33019	4,7u/100V	4,7u/100V	4,7u/100V	2,2u/100V	2,2u/100V	2,2u/100V	2,2u/100V
F33025	-391	-391	-391	—	—	—	—
CR33025	—	8,2k	8,2k	—	—	—	—
CC33025	1,5p	3,9p	3,9p	—	—	—	—
R34057/34058/34059	1,5k	1,2k 1,1k wenn IC8150 29305-219.xx	1,2k	1,5k	1,5k	1,5k	1,5k
R34031	—	2,2k	2,2k	—	—	—	—
CR34032	390	0	0	390 (3,9k)	390 (3,9k)	390 (3,9k)	390 (3,9k)
CR34033	560	3,3k	3,3k	560 (5,6k)	560 (5,6k)	560 (5,6k)	560 (5,6k)
CC34032	330p	220p	220p	33p (33p)	33p (33p)	33p (33p)	33p (33p)
CC34037	0,1u	0	0	0,1u	0,1u	0,1u	0,1u
CC34039	0,22u	0,1u	0,1u	0,22u	0,22u	0,22u	0,22u
BR57021	×	—	—	×	×	×	×
D57021	—	BAT42	BAT42	—	—	—	—
R34056	8,2k	470	470	8,2k	8,2k	8,2k	8,2k

IC8150=SDA515657
(IC8150=SDA5257-2)

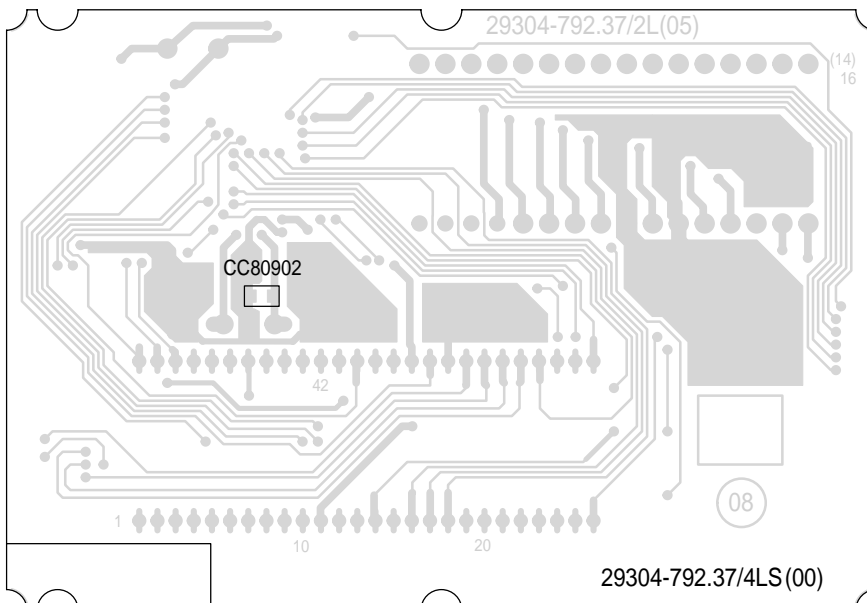
PROZESSOR-PLATTE



Côte composants, Vue de dessus / Component Side, Top View

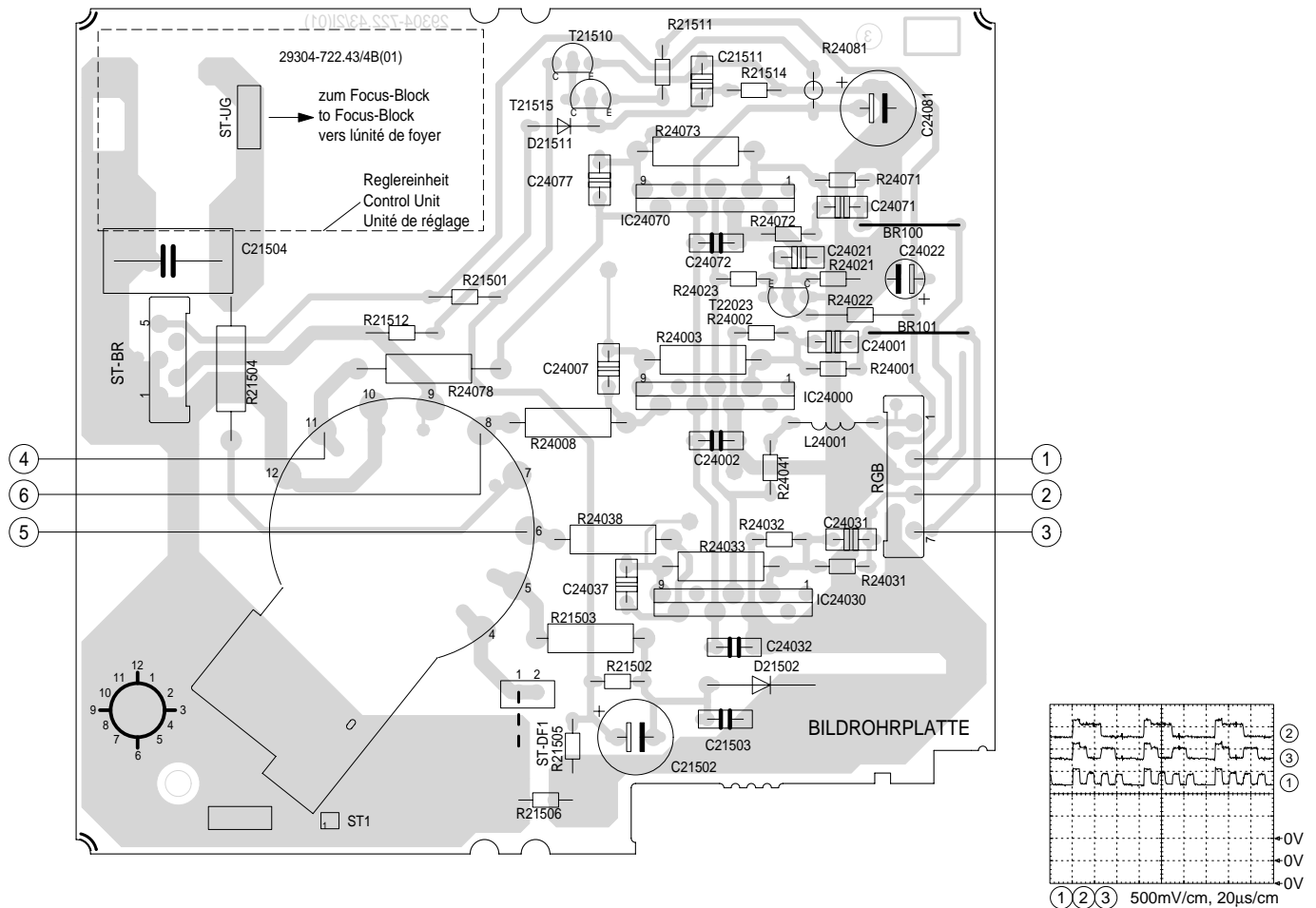


Côte soudures, Vue de dessous / Solder Side, Bottom View

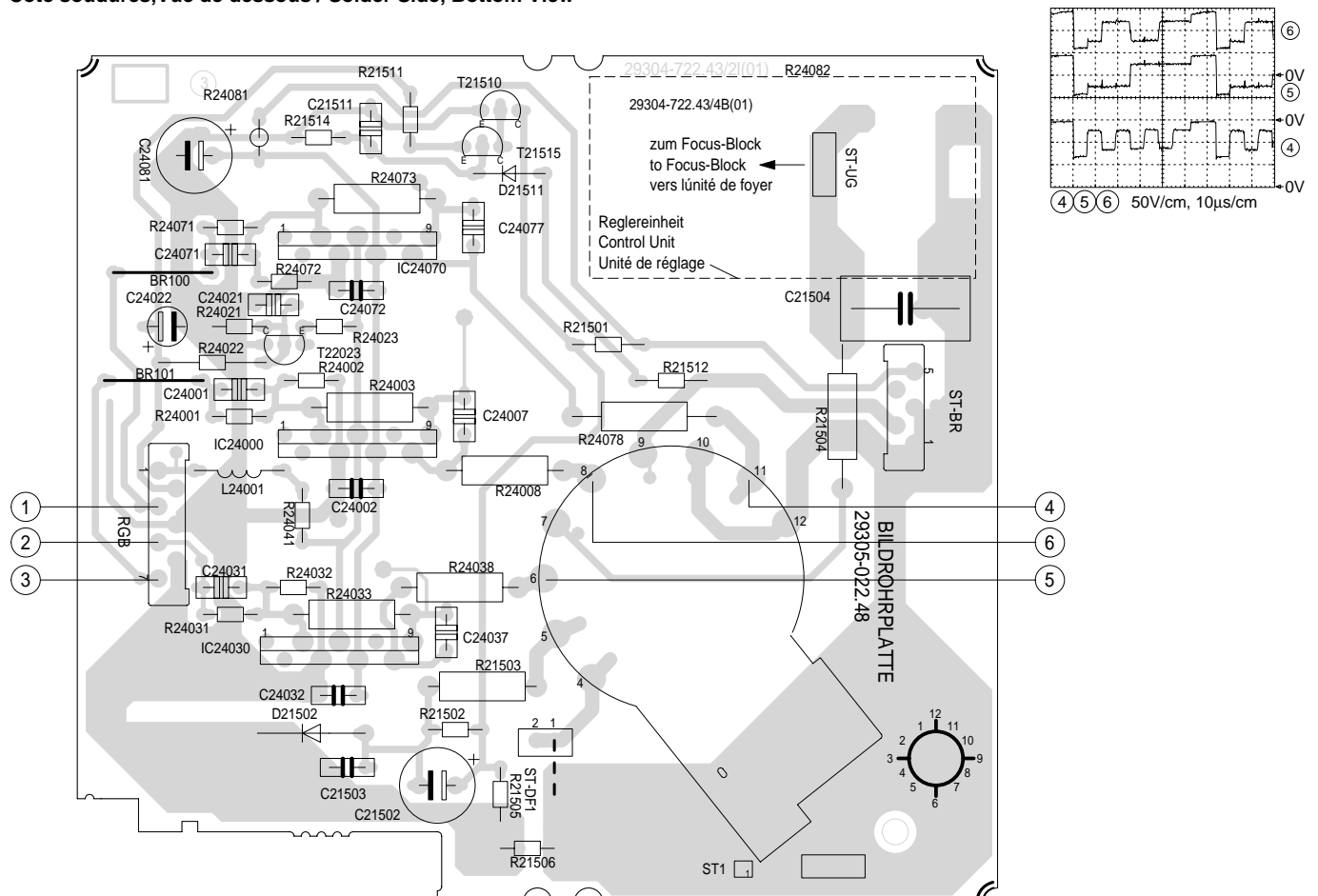


[illegible]

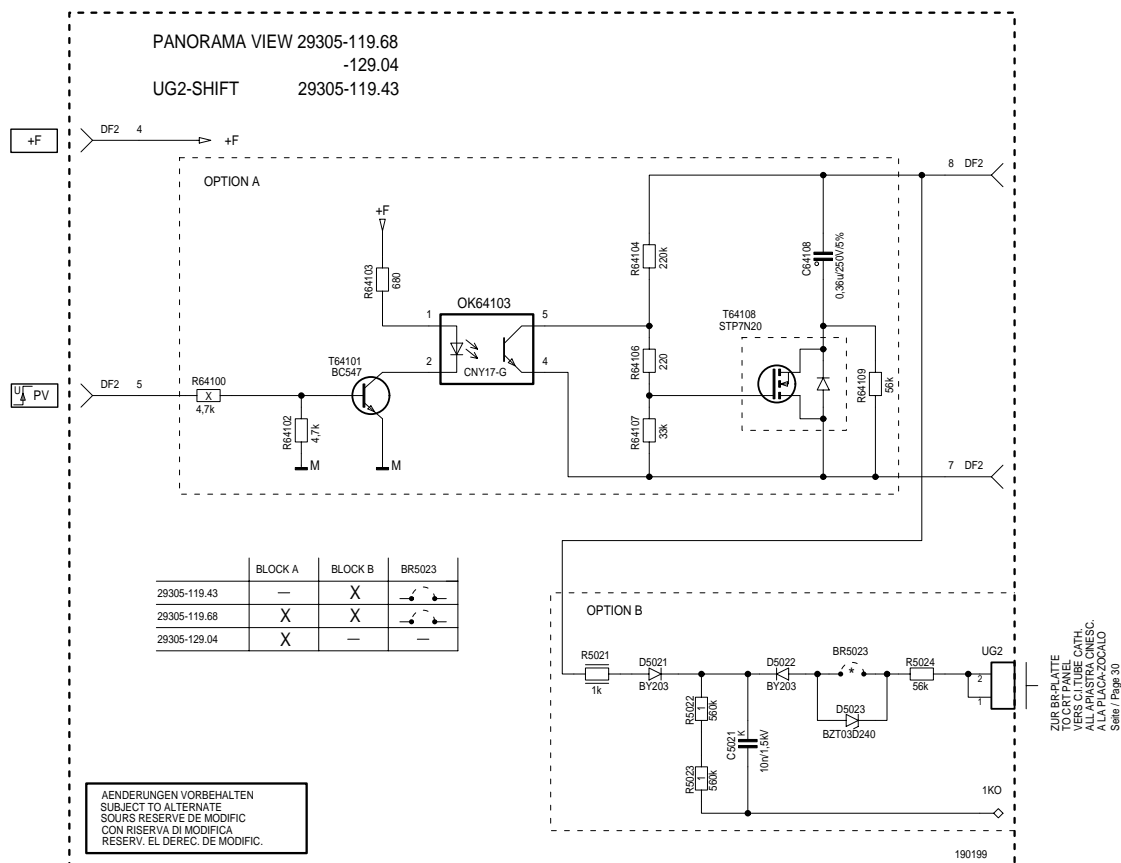
Côte composants, Vue de dessus / Component Side, Top View



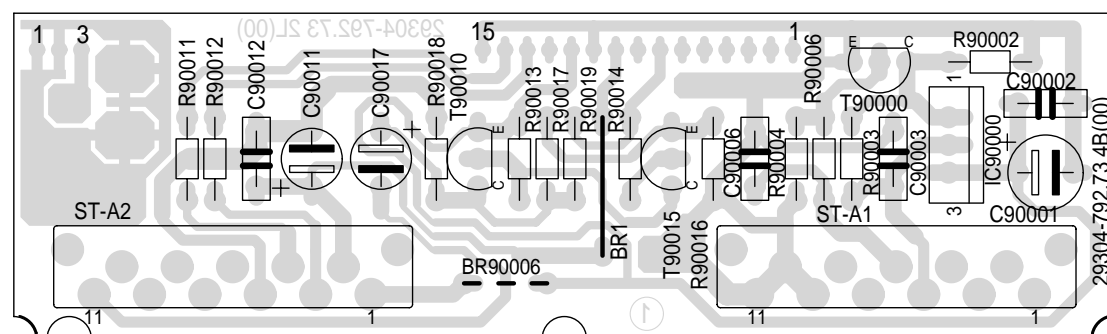
Côte soudures, Vue de dessous / Solder Side, Bottom View



vas : antiquae, : antiana view ===== 120 0 100



Côte composants, Vue de dessus / Component Side, Top View



Ersatzteilliste
Pièces détachées

2 / 99

MW 70-2699 FR/TOP

MATERIAL-NR. / N° REFERENCE.: 92182 111 7500
BESTELL-NR. / NO. COMMANDE.: G.CI 13-75 FB SCHWARZ/BLACK

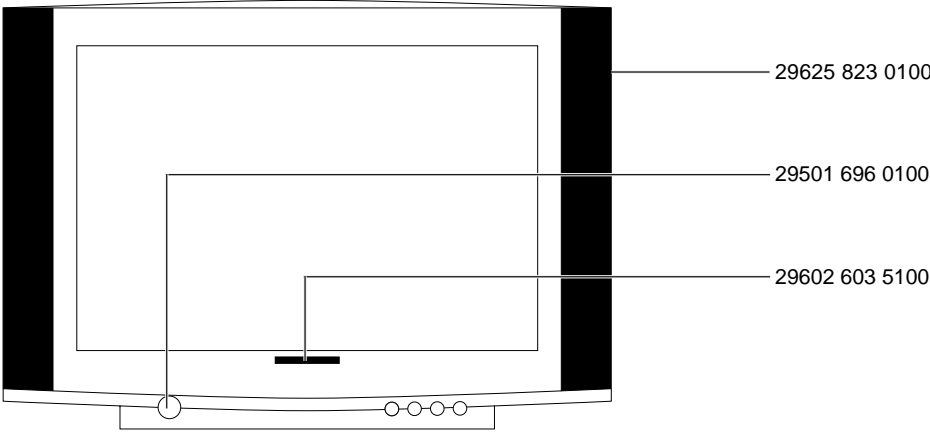
POS. NR. N°POS.	ABB. FIG.	MATERIAL-NR. REFERENCE	ANZ. NB	BEZEICHNUNG D	DESIGNATION F
0200.000		92182 111 7500		MW 70-2699 FR/TOP SCHWARZ	MW 70-2699 FR/TOP NOIR
0210.000		29625 823 0100		GEH-VORDERTEIL DRUCK KPL	BOITIER PARTIE AVANT CPL
0256.000		29636 181 0100		HALTER LAUTSPRECHER	DISPOSITIF DE FIXATION HAUT PARLEUR
0257.000		29700 638 0109		ABDECKUNG EURO-AV	RECOUVREMENT EURO-AV
0264.000		29636 310 0101		KLAPPE DRUCK KPL PROGRAMM/LAUTST.	CLAPET CPL PROGRAMME/VOLUME
0270.000		19126 025 9700	2	LAUTSPRECHER	HAUT PARLEUR
0274.000		29602 603 5100		EMBLEM GRUNDIG	EMBLEM GRUNDIG
0275.000		29628 483 0403	4	DISTANZSTUECK RUECKWANDBEFESTIG.	DISTANCE BOITIER ARRIERE
0300.000		09647 889 0100		ABGLEICHELEMENT MAGNETSCHEIBE	AIMANT D'ALIGNEMENT
0320.000		29636 172 8000		GEH-RUECKTEIL	BOITIER ARRIERE
0700.000	Δ	29618 690 0501		TYPENAUFKLEBER	ETIQUETTE
1000.000		09246 151 8500		ENTMAGNETISIERUNGSSPULE M. HALTER	BOBINE DE DEMAGNETISATION
1020.000		83000 660 2300		BILDR.W66EGV023X015 VIDEOCOLOR	TUBE IMAGE W66EGV023X015 VIDEOCOLOR
1021.000		29305 008 3700		BUCHSENPLATTE	C.I PRISE
1022.000		29303 168 0503		CINCH-BUCHSE 3-FACH FBAS	PRISE CINCH FBAS
1023.000		29303 390 4200		KOPFHOERERBUCHSE 3,5 O.SCHALTER	PRISE ECOUTEUR
1200.000	Δ	29501 699 0100		AUFNAHME-BUCHSENPLATTE	DISPOSITIF DE FIXATION C.I.PRISE
1900.000		29201 474 0100		ANODENKABEL M.HS-KONDENSATOR	CAPOT ANODIQUE AVEC CONDENSATEUR
1910.000		29305 165 7100		NETZSCHALTERPLATTE	C.I. INTERRUPTEUR SECTEUR
1920.000		29703 357 0100		TASTSCHALTER PROGRAMM +	CLAVIER PROGRAMME +
1930.000		29703 357 0100		TASTSCHALTER PROGRAMM -	CLAVIER PROGRAMME -
1940.000		29703 357 0100		TASTSCHALTER LAUTSTAERKE +	CLAVIER VOLUME +
1950.000		29703 357 0100		TASTSCHALTER LAUTSTAERKE -	CLAVIER VOLUME -
1960.000	Δ	29501 698 0103		TASTEN-SATZ PROGRAMME/LAUTSTAERKE	JEU DE TOUCHES PROGRAMME/VOLUME
WW.		29703 291 2205		NETZSCHALTER	INTERRUPTEUR SECTEUR
1970.000		29703 291 3200		NETZSCHALTER 4A	INTERRUPTEUR SECTEUR 4A
2100.000	Δ	29501 696 0100		TASTE M.LICHTLEITER KPL	TOUCHE AVEC FIBRE OTIQUE
2300.000	Δ	82909 913 1600		NETZKABEL KPL MIT ENTSTOERDROSSEL	CABLE SECTEUR AVEC BOBINE ANTIPARASITE
2400.000		29305 122 2500	X	BILDROHRPLATTE	C.I. TUBE IMAGE
		29642 061 0104		TELEPILOT TP 800	TELE COMMANDE TP 800
		21821 941 0200		BEDIENUNGSANLEITUNG	MODE D'EMPLOI
		72010 020 8000		SERVICE MANUAL F	INSTRUCTION DE SERVICE F
		72010 020 8200		SERVICE MANUAL F 2.ERGAENZUNG	INSTRUCTION DE SERVICE F SUPPLEMENT 2
		72010 020 8400		SERVICE MANUAL F 4.ERGAENZUNG	INSTRUCTION DE SERVICE F SUPPLEMENT 4
		72010 350 3500		SERVICE TRAINING D	SERVICE TRAINING D
		72010 350 3600		SERVICE TRAINING GB	SERVICE TRAINING GB
		72010 800 0000		SERVICE MANUAL SICHERHEIT	SERVICE MANUAL SECURITE
		29501 083 2500		KEYBOARD KEIN E-TEIL	C.I. CLAVIER VOIR LISTE SEPAREE
		29656 004 2600		MONTAGEZUBEHOER FUER BILDROHR KEIN E-TEIL	AUXIL. MONTAGE TUBE IMAGE VOIR LISTE SEPAREE
		29704 003 7500	X	CHASSIS-FS-STEREO CUC 2059 F KEIN E-TEIL	CHASSIS C.I. STEREO CUC2059 F VOIR LISTE SEPAREE

X = GESONDERTE E-LISTE
WW. = WAHLWEISE

X = VOIR LISTE DE PIECES A PART
WW. = VARIANTE

POS. NR. N°POS.	MATERIAL-NR. REFERENCE	BEZEICHNUNG DESIGNATION
	29305 165 7100	NETZSCHALTERPLATTE C.I. INTERRUPTEUR SECTEUR
D 85001	83099 661 0000	LE-DIODE TLDR4100
	29305 008 3700	BUCHSENPLATTE C.I PRISE
IC 84001	83053 675 3000	IC TFMS5300 STEHEND/ TSOP
R 44504	87000 112 4600	KSW 0204 75 OHM 5%
T 44505	83032 075 4800	TRANS BC548C
T 44510	83032 075 5800	TRANS BC558C

POS. NR. N°POS.	MATERIAL-NR. REFERENCE	BEZEICHNUNG DESIGNATION
--------------------	---------------------------	----------------------------



Es gelten die Vorschriften und Sicherheitshinweise gemäß dem Service Manual "Sicherheit", Mat.-Nummer 72010 800 0000, sowie zusätzlich die eventuell abweichenden, landesspezifischen Vorschriften!



Il y a lieu d'observer les recommandations et les prescriptions de sécurité de l'Instruction de Service "Sécurité" Réf. N° 72010 800 0000 ainsi que les prescriptions spécifiques à chaque pays!

Btx *32700#

ÄNDERUNGEN VORBEHALTEN / SOUS RESERVE DE MODIFICATIONS

Ersatzteilliste
Pièces détachées

2 / 99

GRUNDIG

TV

MW 82-2699 FR/TOP

MATERIAL-NR. / N° REFERENCE.: 92182 011 7500
BESTELL-NR. / NO. COMMANDE.: G.CI 14-75 FB SCHWARZ/NOIR

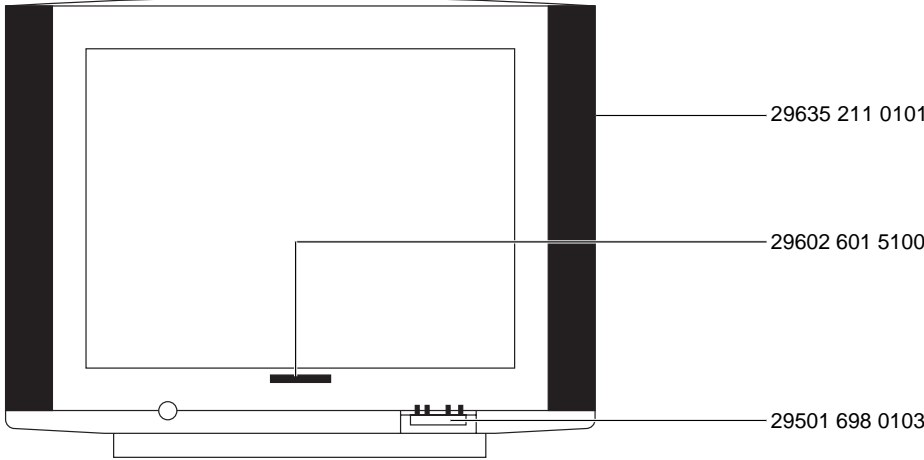
POS. NR. N°POS.	ABB. FIG.	MATERIAL-NR. REFERENCE	ANZ. NB	BEZEICHNUNG (D)	DESIGNATION (F)
0200.000		92182 011 7500		MW 82-2699 FR/TOP SCHWARZ	MW 82-2699 FR/TOP NOIR
0210.000		29635 211 0101		GEH-VORDERTEIL DRUCK KPL	BOITIER PARTIE AVANT CPL
0256.000		29636 181 0100		HALTER LAUTSPRECHER	DISPOSITIF DE FIXATION HAUT PARLEUR
0256.000		29700 638 0109		ABDECKUNG EURO-AV	RECOUVREMENT EURO-AV
0264.000		29636 214 0100		ABDECKUNG LAUTSPRECHER KPL	RECOUVREMENT HAUT PARLEUR
0265.000		19116 011 7200	2	LAUTSPRECHER	HAUT PARLEUR
0269.000		19115 007 9700	2	HOCHTON-LAUTSPRECHER	HAUT PARLEUR
0270.000		29636 435 0100		IR-FENSTER DRUCK KPL	FENETRE IR
0275.000		29602 601 5100		EMBLEM GRUNDIG	EMBLEM GRUNDIG
0300.000		09647 889 0100		ABGLEICHELEMENT MAGNETSCHEIBE	AIMANT D'ALIGNEMENT
0320.000		29636 178 8004		GEH-RUECKTEIL	BOITIER ARRIERE
0700.000	△	29618 691 0500		TYPENAUFKLEBER	ETIQUETTE
1020.000		09246 152 8504		ENTMAGNETISIERUNGSSPULE M. HALTER	BOBINE DE DEMAGNETISATION
1021.000		29305 008 3700		BUCHSENPLATTE	C.I. PRISE
1022.000		29303 168 0503		CINCH-BUCHSE 3-FACH FBAS	PRISE CINCH FBAS
1023.000		29303 390 4200		KOPFHOERERBUCHSE 3,5 O.SCHALTER	PRISE ECOUTEUR
1100.000	△	29501 699 0100		AUFNAHME-BUCHSENPLATTE	DISPOSITIF DE FIXATION C.I: PRISE
1200.000	△	83000 760 2300		BILDR.W76EGV023X15 VIDEOCOLOR	TUBE IMAGE W76EGV023X15 VIDEOCOLOR
1900.000		29201 474 0100		ANODENKABEL M.HS-KONDENSATOR	CAPOT ANODIQUE AVEC CONDENSATEUR
1910.000		29305 165 7100		NETZSCHALTERPLATTE	C.I. INTERRUPTEUR SECTEUR
1920.000		29703 357 0100		TASTSCHALTER PROGRAMM +	CLAVIER PROGRAMME +
1930.000		29703 357 0100		TASTSCHALTER PROGRAMM -	CLAVIER PROGRAMME -
1940.000		29703 357 0100		TASTSCHALTER LAUTSTAERKE +	CLAVIER VOLUME +
1950.000		29703 357 0100		TASTSCHALTER LAUTSTAERKE -	CLAVIER VOLUME -
1960.000	△	29501 698 0103		TASTEN-SATZ PROGRAMM/LAUTSTAERKE	JEU DE TOUCHES PROGRAMME/VOLUME
WW.		29703 291 3200		NETZSCHALTER	INTERRUPTEUR SECTEUR
1970.000		29501 696 0100		NETZSCHALTER 4A	INTERRUPTEUR SECTEUR 4A
2100.000	△	82909 913 1600		TASTE M.LICHTLEITER KPL	TOUCHE AVEC FIBRE OPTIQUE
2300.000	△	82909 913 1600		NETZKABEL KPL MIT ENTSTOERDROSSEL	CABLE SECTEUR AVEC BOBINE ANTIPARASITE
2400.000		29305 122 2500	X	BILDROHRPLATTE	C.I. TUBE IMAGE
		29642 061 0104		TELEPILOT TP 800	TELE COMMANDE TP 800
		21820 941 0200		BEDIENUNGSANLEITUNG	MODE D'EMPLOI
		72010 020 8000		SERVICE MANUAL F	INSTRUCTION DE SERVICE F
		72010 020 8200		SERVICE MANUAL F 2.ERGAENZUNG	INSTRUCTION DE SERVICE F SUPPLEMENT 2
		72010 020 8400		SERVICE MANUAL F 4.ERGAENZUNG	INSTRUCTION DE SERVICE F SUPPLEMENT 4
		72010 350 3500		SERVICE TRAINING D	SERVICE TRAINING D
		72010 350 3600		SERVICE TRAINING GB	SERVICE TRAINING GB
		72010 800 0000		SERVICE MANUAL SICHERHEIT	SERVICE MANUAL SECURITE
		29501 083 2500		KEYBOARD	C.I. CLAVIER
				KEIN E-TEIL	VOIR LISTE SEPAREE
		29656 004 2700		MONTAGEZUBEHOER FUER BILDROHR	AUXIL. MONTAGE TUBE IMAGE
				KEIN E-TEIL	VOIR LISTE SEPAREE
		29704 003 7800	X	CHASSIS-FS-STEREO CUC2058 F	CHASSIS C.I. STEREO CUC2058 F
				KEIN E-TEIL	VOIR LISTE SEPAREE

X = SIEHE GESONDERTE E-LISTE
WW. = WAHLWEISE

X = VOIR LISTE DE PIECES A PART
WW. = VARIANTE

POS. NR. N°POS.	MATERIAL-NR. REFERENCE	BEZEICHNUNG DESIGNATION
	29305 165 7100	NETZSCHALTERPLATTE C.I. INTERRUPTEUR SECTEUR
D 85001	83099 661 0000	LE-DIODE TLDR4100
	29305 008 3700	BUCHSENPLATTE C.I. PRISE
IC 84001	83053 675 3000	IC TFMS5300 STEHEND/ TSOP
R 44504	87000 112 4600	KSW 0204 75 OHM 5%
T 44505	83032 075 4800	TRANS BC548C
T 44510	83032 075 5800	TRANS BC558C

POS. NR. N°POS.	MATERIAL-NR. REFERENCE	BEZEICHNUNG DESIGNATION
--------------------	---------------------------	----------------------------



Es gelten die Vorschriften und Sicherheitshinweise gemäß dem Service Manual "Sicherheit", Mat.-Nummer 72010 800 0000, sowie zusätzlich die eventuell abweichenden, landesspezifischen Vorschriften!



Il y a lieu d'observer les recommandations et les prescriptions de sécurité de l'Instruction de Service "Sécurité" Réf. N° 72010 800 0000 ainsi que les prescriptions spécifiques à chaque pays!

Btx *32700#

ÄNDERUNGEN VORBEHALTEN / SOUS RESERVE DE MODIFICATIONS

Ersatzteilliste
Pièces détachées

2 / 99

CHASSIS-FS-STEREO CUC 2059 F
CHASSIS-FS-STEREO CUC 2058 F

MATERIAL-NR. / N° REFERENCE.: 29704 003 7500
MATERIAL-NR. / N° REFERENCE.: 29704 003 7800

POS. NR. N°POS.	ABB. FIG.	MATERIAL-NR. REFERENCE	ANZ. NB	BEZEICHNUNG Ⓚ	DESIGNATION ⓕ
		29704 003 7500		CHASSIS-FS-STEREO CUC2059 F	CHASSIS TV STEREO CUC2059F
		29704 003 7800		CHASSIS-FS-STEREO CUC2058 F	CHASSIS TV STEREO CUC2058F
0100.000		29504 301 0100		TUNER-GLOBAL (PLL)	TUNER-GLOBAL (PLL)
WW.		81406 016 1200		TUNER PLL 5002PH5-3X0003	TUNER PLL 5002PH5-3X0003
0255.000		29303 119 6600	2	EURO-AV BUCHSENLEISTE 21-P.	SCHWARZ EMBASE PERI 21 PIN NOIR
0400.000		29305 119 3500	X	FEATURE CTI/LTI PLATTE	C.I. FEATURE CTI/LTI
0500.000		29305 129 0400	X	PANORAMA VIEW	VUE PANORAMIQUE
1000.000	⚠	09621 113 0206	4	SICHERUNGSHALTER SI 60001/62501	CONTACT DE FUSIBLE SI 60001/62501
2400.000	⚠	29303 399 5100		NETZ EINBAUGERAETESTECKER	FICHE SECTEUR + CABLE
2410.000		29303 153 0107		MONTAGECLIP IC 50020	CLIPS DE MONTAGE IC 50020
2420.000		29303 153 0208	2	MONTAGECLIP IC 40000/T 53001	CLIPS DE MONTAGE IC 40000/T 53001
2440.000		29303 153 1208	3	MONTAGECLIP IC 61040/61050/61060	CLIPS DE MONTAGE IC 61040/61050/61060
2450.000		29303 153 1605	2	MONTAGECLIP T 55002/60006	CLIPS DE MONTAGE T 55002/60006
2480.000		29303 156 2000	2	FOLIE WAERMELEITEND IC 61040/61050	MICA LAMINATION IC 61040/61050
				X = SIEHE GESONDERTE E-LISTE WW. = WAHLWEISE	X = VOIR LISTE DE PIECES A PART WW. = VARIANTE

POS. NR. N°POS.	MATERIAL-NR. REFERENCE	BEZEICHNUNG DESIGNATION	POS. NR. N°POS.	MATERIAL-NR. REFERENCE	BEZEICHNUNG DESIGNATION
C 40012	84529 961 5000	ELKO 2200UF 20% 25V	CT 32105	83010 058 1700	SMD-TRANS.BC 817-25
C 53002	85159 117 0600	FOKO FKP1/4 0,0155UF 3,5%1600V	CT 32111	83010 048 4800	SMD-TRANS.BC 848 B
C 53009	85159 116 0200	FOKO FKP1 142PF 2,5% 2000V	CT 32119	83010 048 4800	SMD-TRANS.BC 848 B
C 54002	86500 670 4600	HV-KERKO 100PF 20% 1KV	CT 32122	83010 038 5800	SMD-TRANS.BC 858 B
C 54011	86500 670 4600	HV-KERKO 100PF 20% 1KV	CT 32123	83010 048 4800	SMD-TRANS.BC 848 B
C 54012	84529 961 5500	ELKO 4700UF 20% 25V	CT 32124	83010 038 5800	SMD-TRANS.BC 858 B
C 60001	86500 811 2500	HV-KERKO 1000PF 20% 1KV	CT 32128	83010 048 4800	SMD-TRANS.BC 848 B
C 60009	85159 116 0500	FOKO FKP1 220PF 5% 2000V	CT 32132	83010 048 4800	SMD-TRANS.BC 848 B
C 60023	86500 811 2500	HV-KERKO 1000PF 20% 1KV	CT 32308	83010 038 5800	SMD-TRANS.BC 858 B
C 60024	86500 811 2500	HV-KERKO 1000PF 20% 1KV	CT 32310	83010 038 5800	SMD-TRANS.BC 858 B
C 60026	86500 811 2500	HV-KERKO 1000PF 20% 1KV	CT 32312	83010 038 5800	SMD-TRANS.BC 858 B
C 60027	86500 811 2500	HV-KERKO 1000PF 20% 1KV	CT 32315	83010 038 5800	SMD-TRANS.BC 858 B
C 61016	85159 110 3800	FOKO FKP1 100PF 10% 1600V	CT 32415	83010 048 4800	SMD-TRANS.BC 848 B
C 61026	86500 670 4600	HV-KERKO 100PF 20% 1KV	CT 32430	83010 048 4800	SMD-TRANS.BC 848 B
C 61036	86500 670 4600	HV-KERKO 100PF 20% 1KV	CT 32431	83010 048 4800	SMD-TRANS.BC 848 B
C 61037	84520 970 5700	ELKO 28 1000UF 63V	CT 34031	83010 038 5800	SMD-TRANS.BC 858 B
C 61056	86500 670 4600	HV-KERKO 100PF 20% 1KV	CT 34075	83010 048 4800	SMD-TRANS.BC 848 B
C 62021	⚠ 86600 982 3400	SI-KERKO B-SS 1000PF 20% 400V	CT 40059	83010 048 4800	SMD-TRANS.BC 848 B
C 62022	⚠ 86600 982 3400	SI-KERKO B-SS 1000PF 20% 400V	CT 41022	83010 068 0800	SMD-TRANS.BC 808-40
C 62048	⚠ 86600 982 3400	SI-KERKO B-SS 1000PF 20% 400V	CT 41030	83010 068 0800	SMD-TRANS.BC 808-40
C 62501	⚠ 85117 930 1800	MP3 0,1UF 20% 250VW	CT 43095	83010 048 4800	SMD-TRANS.BC 848 B
C 62502	⚠ 85117 930 1800	MP3 0,1UF 20% 250VW	CT 43246	83010 048 4800	SMD-TRANS.BC 848 B
C 62505	⚠ 85637 324 2500	FOKO KF #25 0,1UF 20% 250V	CT 43255	83010 048 4800	SMD-TRANS.BC 848 B
			CT 43289	83010 038 5800	SMD-TRANS.BC 858 B
CD 32411	83094 015 9200	SMD DIODE BA592 SIE	CT 46004	83010 048 4800	SMD-TRANS.BC 848 B
CD 32421	83094 015 9200	SMD DIODE BA592 SIE	CT 46009	83010 048 4800	SMD-TRANS.BC 848 B
CD 80007	83094 015 9200	SMD DIODE BA592 SIE	CT 52253	83010 038 5800	SMD-TRANS.BC 858 B
			CT 57005	83010 048 4800	SMD-TRANS.BC 848 B
CIC 32410	83058 140 9400	SMD IC MC14094BD	CT 57020	83010 038 5800	SMD-TRANS.BC 858 B
CIC 43050	83058 145 5100	SMD IC MC14551BD/R2 MOT	CT 57021	83010 038 5800	SMD-TRANS.BC 858 B
			CT 57112	83010 038 5800	SMD-TRANS.BC 858 B
CT 31005	83010 038 5800	SMD-TRANS.BC 858 B	CT 57113	83010 038 5800	SMD-TRANS.BC 858 B

Btx *32700#

ÄNDERUNGEN VORBEHALTEN / SOUS RESERVE DE MODIFICATIONS

GRUNDIG

TV

POS. NR. N°POS.	MATERIAL-NR. REFERENCE	BEZEICHNUNG DESIGNATION
CT 57124	83010 048 4800	SMD-TRANS.BC 848 B
CT 61043	83010 048 4800	SMD-TRANS.BC 848 B
CT 61053	83010 048 4800	SMD-TRANS.BC 848 B
CT 81030	83010 048 4800	SMD-TRANS.BC 848 B
CT 81058	83010 048 4800	SMD-TRANS.BC 848 B
CT 81091	83010 048 4800	SMD-TRANS.BC 848 B
CT 81508	83010 048 4800	SMD-TRANS.BC 848 B
CT 81511	83010 038 5800	SMD-TRANS.BC 858 B

D 31001	83097 071 3500	Z DIODE 33 B 0,5W
D 31007	83097 200 4800	Z DIODE 4,7 C 0,5W
D 32128	83092 150 4500	DIODE 1N4148
D 40064	83092 150 4500	DIODE 1N4148
D 40066	83092 150 4500	DIODE 1N4148
D 50011	83097 205 1000	Z DIODE 51 C 0,5W
D 50013	83092 150 2000	DIODE 1 N 4004 -GA
D 50014	83092 150 4500	DIODE 1N4148
D 52001	83092 150 4500	DIODE 1N4148
D 53003	83092 010 0500	DIODE BA157
D 53071	⚠ 83092 042 2800	DIODE BY 228 PHI/GI/TFK
D 53072	⚠ 83092 101 4400	DIODE BYW76 TEMIC
D 54001	⚠ 83092 042 6800	DIODE BYV16 TEMIC
D 54002	83095 162 8300	DIODE BYV 28-200
D 54011	83095 162 8300	DIODE BYV 28-200
D 57011	83092 150 4500	DIODE 1N4148
D 57012	83092 150 4500	DIODE 1N4148
D 57013	83092 150 4500	DIODE 1N4148
D 57014	83092 150 4500	DIODE 1N4148
D 57023	83092 150 4500	DIODE 1N4148
D 57101	83091 985 4200	DIODE BAT42/43
D 57122	83092 150 4500	DIODE 1N4148
D 60005	83092 000 2100	DIODE BAV21 ITT/ TFK
D 60006	83095 168 5400	DIODE BYT 54 M
D 60007	83095 168 5400	DIODE BYT 54 M
D 60012	83092 000 2100	DIODE BAV21 ITT/ TFK
D 60023	83085 603 8400	GLR.SKB380C1500 L5B SEM
D 60037	83092 000 2100	DIODE BAV21 ITT/ TFK
D 61016	⚠ 83095 168 5600	DIODE BYT 56 M TFK
D 61036	83098 208 4000	DIODE MUR 840
D 61056	⚠ 83095 171 7200	DIODE BYW172D TEMIC
D 81020	83092 150 4500	DIODE 1N4148
D 81051	83092 150 4500	DIODE 1N4148
D 81052	83092 150 4500	DIODE 1N4148
D 81053	83092 150 4500	DIODE 1N4148

F 32020	83190 094 6000	OFW L 9460
F 32101	81411 124 0500	FILTER 7X7 405 SIGN 11240
F 32109	86027 550 4200	CER.TRAP 42
F 32121	81411 113 6000	FILTER 7X7 360 SIGN 11136
F 32410	81405 313 5100	SPULE 7X7 351 FARBE 718
F 32412	83190 034 5100	OFWFIL K3451K SIE

IC 32000	83054 334 1100	IC MSP3410D-PO-B3
IC 32420	83051 258 2500	IC STV8225 SGS
IC 34015	83053 388 4400	IC TDA8844N2S1
IC 40000	83053 672 9700	IC TDA7297
IC 43280	83053 664 2500	IC TEA6425 SGS
IC 50020	83053 383 5000	IC TDA8350Q/N5
IC 60010	83053 546 0500	IC TDA4605/3
IC 61040	83052 043 1700	IC LM317T NSC/MOT/SGS
IC 61050	83052 043 1700	IC LM317T NSC/MOT/SGS
IC 61060	83052 057 0300	IC MC7805CT
IC 61310	83052 043 5700	IC LM358N NSC/TID/MOT/RAY
IC 80000	83052 100 6500	IC MC33164P-5RP
IC 81050	83051 551 4100	IC SDA5257-2-G311
WW.	29305 219 0700	PROZESSORPLATTE
IC 82005	83051 240 0800	IC M24C08B1/ M24C08-BN6

L 31043	81405 264 4000	DR ST 0411-GRP 8,2UH 10%
L 32023	81405 264 1900	DR AX 0411-GA 1UH 10%

Btx *32700#

POS. NR. N°POS.	MATERIAL-NR. REFERENCE	BEZEICHNUNG DESIGNATION
L 32026	81405 260 3400	DR 0309 10UH 5%
L 32109	81405 264 4400	DR ST 0309-GRP 10UH 5%
L 32342	81405 052 4900	DR A AX-GA 10UH 10%
L 43098	81405 117 4800	DR 0411 22UH 10%
L 46022	81405 264 5800	DR 0309 2,7UH 5% ST AV330
L 53001	81049 820 5600	FERRITPERLE HF70 BTL 3,5X
L 53002	81049 820 5600	FERRITPERLE HF70 BTL 3,5X
L 53003	81049 820 5600	FERRITPERLE HF70 BTL 3,5X PERLE FERRITE

L 53011	81405 052 4900	DR A AX-GA 10UH 10%
L 53012	09240 110 5100	DROSSEL 2,2 MH BOBINE D'INDUCTANCE
L 53021	29203 110 9500	LINEARITAETSREGLER (110) REGLEUR DE LINEARITE
L 53074	09246 846 5600	BRUECKENSPULE (110) BOBINE D'ACORD
L 55006	09245 816 0100	O/W AUSKOPPELSPULE BOBINE DE DECOUPLAGE E/O
L 60006	81049 820 5700	FERRITPERLE 3,6UH 5720500 PERLE FERRITE
L 60012	81049 820 1400	DAEMPF-PERLE 433003038102
L 61016	81049 820 1400	DAEMPF-PERLE 433003038102
L 61026	81049 820 1400	DAEMPF-PERLE 433003038102
L 61036	81049 820 1400	DAEMPF-PERLE 433003038102
L 61056	81049 820 1400	DAEMPF-PERLE 433003038102
L 62501	⚠ 29500 812 9700	FERRITE D'ATTENUATION FUNKENTSTOERDROSSEL
L 81062	81049 820 5100	BOBINE ANTIPARASITE FERRITPERLE HF55 BTL 3,5X PERLE FERRITE

OK 60031	⚠ 83060 000 1200	OPTOKOPPLER CNY17F1
Q 32305	83824 391 8600	QUARZ #439-9 18,432MHZ 12PF
Q 34043	83821 360 0400	QUARZ #136 2A 4,433619MHZ
Q 80001	83822 460 9600	QUARZ 6,0 MHZ Q 270/2A

R 21117	⚠ 87053 690 1300	MOW 0617 3,3 OHM 5%
R 32359	⚠ 87004 290 4700	KSW NB 0207 82 OHM 5%
R 40012	⚠ 87322 960 1100	DRW 6,5 2,7 OHM 10%
R 43098	⚠ 87011 190 2100	KSW SI B 6,8 OHM 5%
R 50011	⚠ 87011 210 3700	KSW SI B 33 OHM 5%
R 50021	⚠ 87663 274 0500	MSW 0207 1,5 OHM 1%
R 50022	⚠ 87663 272 0700	MSW 0207 1,8 OHM 2%
R 50024	⚠ 87663 570 5700	MSW 0414 220 OHM 5%
R 52004	⚠ 87053 290 3300	MOW 0411 27 OHM 5%
R 53001	⚠ 87004 290 2300	KSW NB 0207 8,2 OHM 5%
R 53002	⚠ 87004 290 9700	KSW NB 0207 10 KOHM 5%
R 53016	⚠ 87301 792 2100	DRW 7 6,8 OHM 10%
R 53021	⚠ 87053 290 7100	MOW 0411 820 OHM 5%
R 54001	⚠ 87053 290 2700	MOW 0411 12 OHM 5%
R 54003	⚠ 87003 290 0900	KSW NB 0207 2,2 OHM
R 54012	⚠ 87350 032 0100	DRW 0,75W 1 OHM 10%
R 55006	⚠ 87012 308 1700	NKS 3 4,7 OHM 5%
R 60008	⚠ 87053 691 0500	MOW 0617 22 KOHM 5%
R 60009	⚠ 87053 691 0500	MOW 0617 22 KOHM 5%
R 60016	⚠ 87053 690 4300	MOW 0617 56 OHM 5%
R 60021	83110 050 1700	NTC 4,7 OHM 30%
R 60029	⚠ 87053 693 1900	MOW 0617 82 KOHM 10%
R 61019	⚠ 87001 213 3300	KSW 0207 330 KOHM 5%
R 61313	87900 500 5400	ESTR.SK10-A 22 KOHM LIN
R 62049	⚠ 87663 491 6100	MSW SI 0414 4,7 MOHM 5%
R 62505	⚠ 83112 000 1200	PTC #3 DUO

SI 40012	⚠ 83156 190 2800	SI LOET T1,6A 250V
SI 40070	⚠ 83156 210 2700	SI LOET T2,5A 250V
SI 52001	⚠ 83156 120 2700	SI LOET T315MA 250V
SI 60001	⚠ 83156 190 0300	SI 5X20 T1,6A L 250V
SI 61026	⚠ 83156 230 0800	SI LOET T4A 250V
SI 61036	⚠ 83156 230 0800	SI LOET T4A 250V

ÄNDERUNGEN VORBEHALTEN / SOUS RESERVE DE MODIFICATIONS

POS. NR. N°POS.	MATERIAL-NR. REFERENCE	BEZEICHNUNG DESIGNATION
SI 61056	83156 210 2700	SI LOET T2,5A 250V
SI 62501	83156 170 0600	SI 5X20 T2,5A L 250V
T 00644	83022 690 8900	TRANS BUZ90
T 52001	83032 856 3700	TRANS.BC 637
T 53001	83029 000 1900	TRANS S2000N TOS
T 55002	83029 901 2000	TRANS STP10NB20FP SGS
T 61301	83032 055 4800	TRANS BC548B
TR 52001	09246 866 0400	TRAFO TREIBER TRANSFORMATEUR DRIVER
TR 53010	29221 029 6300	TRAFO DIODEN-SPLIT (110) TRANSFORMATEUR LIGNE
TR 61000	29201 340 9700	TRAFO SPERRWANDLER TRANSFO D'ALIM.A DECOUPAGE

POS. NR. N°POS.	MATERIAL-NR. REFERENCE	BEZEICHNUNG DESIGNATION
--------------------	---------------------------	----------------------------

Es gelten die Vorschriften und Sicherheitshinweise gemäß dem Service Manual "Sicherheit", Mat.-Nummer 72010 800 0000, sowie zusätzlich die eventuell abweichenden, landesspezifischen Vorschriften!

Btx *32700#



Il y a lieu d'observer les recommandations et les prescriptions de sécurité de l'Instruction de Service "Sécurité" Réf. N° 72010 800 0000 ainsi que les prescriptions spécifiques à chaque pays!

ÄNDERUNGEN VORBEHALTEN / SOUS RESERVE DE MODIFICATIONS

GRUNDIG

TV

BILDROHRPLATTE
C.I. TUBE

SACH-NR. / N° REFERENCE.: 29305 122 2500

POS. NR. N°POS.	ABB. FIG.	MATERIAL-NR. REFERENCE	ANZ. NB	BEZEICHNUNG 	DESIGNATION
0010.000		29305 122 2500		BILDROHRPLATTE 84CM V-C 4	C.I. TUBE
0020.000		29303 752 9500		BILDROHRFASSUNG	SOCLE DU TUBE IMAGE
		29201 361 1800		FOKUS U.UG2-REGLER	REGLEUR DE FOCUS

POS. NR. N°POS.	MATERIAL-NR. REFERENCE	BEZEICHNUNG DESIGNATION	POS. NR. N°POS.	MATERIAL-NR. REFERENCE	BEZEICHNUNG DESIGNATION
C 21504	85637 316 1200	KF 21 0,01 UF 20% 1500V			
D 21502	83092 150 2000	DIODE 1 N 4004 -GA			
L 24001	81405 260 2200	DR AX 0309-GA 22UH 5%			
R 21502	87000 113 6100	KSW 0204 4,7 MOHM 5%			
R 24021	87650 965 0200	MSW 0204 16 KOHM 1%			
R 24081	87004 290 4700	KSW NB 0207 82 OHM 5%			
T 21510	83034 012 9900	TRANS.BF299 G ITT/PBF259			
T 21515	83032 055 5800	TRANS BC558B			
T 22023	83032 035 5800	TRANS BC558A			

Es gelten die Vorschriften und Sicherheitshinweise gemäß dem Service Manual "Sicherheit", Mat.-Nummer 72010 800 0000, sowie zusätzlich die eventuell abweichenden, landesspezifischen Vorschriften!

Btx *32700#



Il y a lieu d'observer les recommandations et les prescriptions de sécurité de l'Instruction de Service "Sécurité" Réf. N° 72010 800 0000 ainsi que les prescriptions spécifiques à chaque pays!

ÄNDERUNGEN VORBEHALTEN / SOUS RESERVE DE MODIFICATIONS